

## RÉANIMATION

|                                       |      |
|---------------------------------------|------|
| <i>Oxygénothérapie</i> .....          | p 4  |
| <i>Intubation</i> .....               | p 7  |
| <i>Aspirateurs de mucosités</i> ..... | p 9  |
| <i>Défibrillateurs</i> .....          | p 12 |
| <i>Diagnostic</i> .....               | p 15 |

## HYGIÈNE ET PREMIERS SECOURS

|   |      |
|---|------|
| <i>Brûlures</i> .....                             | p 34 |
| <i>Petits soins</i> .....                         | p 36 |
| <i>Couvertures et draps</i> .....                 | p 38 |
| <i>Hygiène</i> .....                              | p 42 |
| <i>Gants</i> .....                                | p 43 |
| <i>Vêtements professionnels</i> .....             | p 44 |
| <i>Désinfection</i> .....                         | p 45 |
| <i>Désinfection ambulances et véhicules</i> ..... | p 46 |
| <i>Collecteurs</i> .....                          | p 47 |
| <i>Cabinet médical et instrumentation</i> .....   | p 48 |
| <i>Sacs et valises</i> .....                      | p 50 |
| <i>Trousses</i> .....                             | p 60 |

## IMMOBILISATION ET TRANSFERT

|                                   |      |
|-----------------------------------|------|
| <i>Immobilisation</i> .....       | p 66 |
| <i>Attelles</i> .....             | p 70 |
| <i>Colliers</i> .....             | p 73 |
| <i>Attelles spécifiques</i> ..... | p 75 |
| <i>Transfert</i> .....            | p 76 |

## TRANSPORT

|                                      |      |
|--------------------------------------|------|
| <i>Évacuation</i> .....              | p 78 |
| <i>Matériel de catastrophe</i> ..... | p 82 |
| <i>P.M.A</i> .....                   | p 83 |
| <i>N.R.B.C</i> .....                 | p 84 |
| <i>Chaises</i> .....                 | p 86 |
| <i>Brancards</i> .....               | p 89 |
| <i>Attaches</i> .....                | p 94 |

## FORMATION

|                                 |       |
|---------------------------------|-------|
| <i>Mannequins enfants</i> ..... | p 96  |
| <i>Mannequins adultes</i> ..... | p 97  |
| <i>Formation</i> .....          | p 99  |
| <i>Kits de simulation</i> ..... | p 101 |



## RÉANIMATION

|                                       |             |
|---------------------------------------|-------------|
| <i>Oxygénothérapie</i> .....          | <i>p 4</i>  |
| <i>Intubation</i> .....               | <i>p 7</i>  |
| <i>Aspirateurs de mucosités</i> ..... | <i>p 9</i>  |
| <i>Défibrillateurs</i> .....          | <i>p 12</i> |
| <i>Diagnostic</i> .....               | <i>p 15</i> |



## INSUFFLATEURS RÉUTILISABLES EN SILICONE DMT

Produit de qualité. Réalisés en Silicone, ils offrent un grand confort d'utilisation et une très bonne résistance.

Autoclavable jusqu'à 134°C.

Sans latex. Ballon adulte de 1500 ml. Masque autoclavable.

Le modèle Adulte est sans valve de surpression.

Les modèles Enfant et Bébé possèdent une valve de surpression.

- Réf. 248030 ADULTE + RÉSERVOIR O2 + MASQUE T5
- Réf. 248040 ENFANT + RÉSERVOIR O2 + MASQUE T3
- Réf. 248050 BÉBÉ + RÉSERVOIR O2 + MASQUE T1



## MASQUES SILICONE POUR INSUFFLATEUR DMT

Silicone. Autoclavable à 134°C. Diamètre 22 mm pour adulte et 15 mm enfant. Epouse facilement le visage du patient.

- Réf. 248060 TAILLE 0
- Réf. 248061 TAILLE 1
- Réf. 248062 TAILLE 2
- Réf. 248063 TAILLE 3
- Réf. 248064 TAILLE 4
- Réf. 248065 TAILLE 5

## INSUFFLATEURS USAGE UNIQUE DMT

Réalisés en PVC, ils offrent un grand confort d'utilisation et sont à usage unique. Sans latex. Ballon adulte de 1500 ml.

Très bon rapport qualité/prix.

Le modèle Adulte est sans valve de surpression.

Les modèles Enfant et Bébé possèdent

une valve de surpression.

Masque à usage unique.

Livré avec tubulue.

- Réf. 248070 ADULTE + RÉSERVOIR O2 + MASQUE T5
- Réf. 248071 ENFANT + RÉSERVOIR O2 + MASQUE T3
- Réf. 248072 BÉBÉ + RÉSERVOIR O2 + MASQUE T1



## MASQUES USAGE UNIQUE POUR INSUFFLATEUR DMT

En PVC avec crochets pour maintien par élastiques si besoin.

Le masque est à bourre et gonflé.

- Réf. 302210 TAILLE 0 (NOURRISSON)
- Réf. 302211 TAILLE 1 (BÉBÉ)
- Réf. 302212 TAILLE 2 (ENFANT)
- Réf. 302213 TAILLE 3 (ADOLESCENT)
- Réf. 302214 TAILLE 4 (ADULTE)
- Réf. 302215 TAILLE 5 (ADULTE FORT)





## INSUFFLATEUR ADULTE AMBU MARK IV

Conçu selon le principe de la double enveloppe, le Mark IV est exempt de latex, et est plus robuste. Constitué de caoutchouc siliciné, PSU et PP. Il procure de très bonnes sensations tactiles et visuelles pour une plus grande efficacité. Système intégré de limitation de pression pour la sécurité du patient. Système de valve patient à clapet unique. Autoclavable à 134°C, réservoir fermé O2 inclus. Volume par compression : une main (800ml) et deux mains (1100 ml). Dimensions : 295 x 127mm. Volume insufflateur : 1475ml.

• Réf. 422130 INSUFFLATEUR MARK IV

## MASQUES TRANSPARENTS AMBU

Coquille transparente en polysulfone permettant de voir les vomissements, saignements, couleur des lèvres ou la buée générée par le patient (indication d'une reprise de la respiration) Bourrelet gonflable en silicone bleu. Autoclavable à 134°.

|               |           |                  |
|---------------|-----------|------------------|
| • Réf. 4634   | TAILLE 0A | NOUVEAU-NÉ       |
| • Réf. 422204 | TAILLE 0P | BEBE AVEC PERCEE |
| • Réf. 422203 | TAILLE 0  | BEBE             |
| • Réf. 422202 | TAILLE 2  | ENFANT           |
| • Réf. 422200 | TAILLE 4  | ADOLESCENT       |
| • Réf. 422201 | TAILLE 5  | ADULTE           |



## MASQUE DE POCHE POUR RÉANIMATION AVEC ÉTUI PLASTIQUE RIGIDE

Transparent à bourrelet, **filtre anti-bactérien**, équipé de raccord O2, valve unidirectionnelle à clapet et élastique de maintien. Résistance expiratoire : 4,5 cm H<sub>2</sub>O. Dessins explicatifs pour intervention au dos. Fourni en étui plastique rigide de poche. 135 x 106 x 48 mm. CE 0434. ISO 5356-1.

• Réf. 302150 MASQUE DE POCHE



## MASQUE DE POCHE TYPE RCP

Très compact, en PE et ABS, avec filtre usage unique 3M.

• Réf 248096 HANDY RCP



## MASQUE BOUCHE A BOUCHE

Masque bouche à bouche usage unique avec valve anti-retour livré dans un porte clé rouge rigide.

• Réf. 970153



## TUBULURE A OXYGENE

Longueur 2,10 m avec olive de raccordement à chaque extrémité.

- Réf. 278102



## MASQUE D'INHALATION HAUTE CONCENTRATION

A usage unique avec réserve O<sub>2</sub>, tuyau d'alimentation et élastique.  
Livré sous sachet individuel.  
2 tailles disponibles.

- Réf. 302200 MASQUE TAILLE ADULTE
- Réf. 4626 MASQUE TAILLE ENFANT



## MASQUE D'INHALATION MOYENNE CONCENTRATION

A usage unique avec tuyau d'oxygène de 2,10 m et élastique.  
Livré sous sachet individuel soudé.  
2 tailles disponibles.

- Réf. 302199 MASQUE TAILLE ADULTE
- Réf. 302220 MASQUE TAILLE ENFANT



## NEBULISEUR

A usage unique avec tuyau d'alimentation et élastique de maintien.

- Réf. 302201 NEBULISEUR ADULTE
- Réf. 302218 NEBULISEUR ENFANT



## LUNETTE O<sub>2</sub>

Pour inhalation d'oxygène

- Réf. 278100 ADULTE
- Réf. 278099 ENFANT



## BOUCHE-A-BOUCHE

Embout buccal pour bouche-à-bouche, s'adapte à un insufflateur.

- Réf. 422440



## FILTRE ANTIBACTERIEN ET ANTIVIRAL

Bidirectionnel à usage unique, pour insufflateurs, respirateurs, etc.  
Coque PVC, filtration électrostatique par membrane en fibre polypro 23 cm<sup>2</sup>  
Efficacité bactérienne >99,99%. Efficacité virale > 99,99 %.  
Volume compressible 35 ml – poids : 19 gr. Connexions : D.I. 15 mm / D.E. 22 mm. Validité stérilisation : 5 ans – CE 0123 – EN 46001.  
Attention !! ne pas utiliser avec un nébuliseur ou diffuseur d'aérosols.

- Réf. 303704



## BOITE 8 CANULES DE GUEDEL

8 canules non stériles.  
Pratique et rapide à utiliser.

- Réf. 970441 BOITE 8 CANULES





Voir aussi canules et lignes d'échantillonnage page 19.

## CANULE A USAGE UNIQUE

Sous emballage individuel non stérile.

- Réf. 301099 N°00
- Réf. 301100 N°0
- Réf. 301101 N°1
- Réf. 301102 N°2
- Réf. 301103 N°3
- Réf. 301104 N°4



## MASQUES LARYNGÉS DMT

Disponible en 3 tailles : 3, 4 ou 5. Masques laryngés à usage unique. PVC. Pratique et facile à utiliser en toutes circonstances. Performant, rapide à mettre, pas de risques oesophagial ou bronchial. Longueur 170 mm.

Taille 3, pour les enfants entre 30 et 50 kg, volume d'air de 20 ml.  
Diamètre du tube : 10,5 mm  
Taille 4, pour les adultes entre 50 et 70 kg, volume d'air de 30 ml.  
Diamètre du tube : 10,5 mm  
Taille 5, pour les adultes entre 70 et 100 kg, volume d'air de 40 ml.  
Diamètre du tube : 12,3 mm

- Réf. 248099 MASQUE TAILLE 3
- Réf. 248098 MASQUE TAILLE 4
- Réf. 248097 MASQUE TAILLE 5

## SONDE D'INTUBATION

Sonde trachéale orale ou nasale en PVC transparent, ligne ORX, avec ballonnet. La boîte de 10.

- Réf. 301200 CH.3
- Réf. 301201 CH.3,5
- Réf. 301202 CH.4
- Réf. 301203 CH.4,5
- Réf. 301150 CH.5
- Réf. 301205 CH.5,5
- Réf. 301151 CH.6
- Réf. 301207 CH.6,5
- Réf. 301152 CH.7
- Réf. 301209 CH.7,5
- Réf. 301153 CH.8
- Réf. 301211 CH.8,5
- Réf. 301154 CH.9



## QUICK-TRACH

Set de trachéotomie avec une canule anatomique conforme pour sécuriser les voies aériennes. Canule en plastique avec un diamètre interne de 4mm pour les adultes et 2mm pour les enfants.

Le bout conique de l'aiguille permet une introduction très rapide de la canule sans intervention préalable. Une petite ouverture est suffisante, diminuant ainsi le risque de saignement et donc l'utilisation de tampons. Le bouchon évite une pénétration trop profonde et le bout mou de l'entrée confirme que la trachée est atteinte.

Un connecteur de 15mm permet de fixer rapidement un respirateur ou un ballon de respiration, soit directement, soit via un tube de connexion, également fourni.

La fixation du disque garantit un placement sûr grâce aux sangles de nuque en mousse.



**SET DE TRACHÉOTOMIE ADULTE : 4MM, STÉRILE, COMPLET AVEC SANGLES DE NUQUE, EMBOUT ET TUBE DE CONNEXION.**

- Réf. 301301

**SET DE TRACHÉOTOMIE ENFANT : 2MM, STÉRILE, COMPLET AVEC SANGLES DE NUQUE, EMBOUT ET TUBE DE CONNEXION.**

- Réf. 301302



Voir mini-kit intubation page 57.



## MANCHE REUTILISABLE POUR LARYNGOSCOPE

• Réf. 291036

## LAMES USAGE UNIQUE POUR LARYNGOSCOPE

Réalisées en PVC très résistant et rigide, lumière froide par fibre optique, montage sur tous les laryngoscopes équipés du repère vert de standardisation. Livrées en sachet individuel.



- Réf. 291041 LAME USAGE UNIQUE MILLER N° 0
- Réf. 291042 LAME USAGE UNIQUE MILLER N° 1
- Réf. 291043 LAME USAGE UNIQUE MILLER N° 2
- Réf. 291044 LAME USAGE UNIQUE MAC INTOSH N° 2
- Réf. 291045 LAME USAGE UNIQUE MAC INTOSH N° 3
- Réf. 291046 LAME USAGE UNIQUE MAC INTOSH N° 4

## LARYNGOSCOPE POLYCARBONATE LAMES USAGE UNIQUE

Livré en coffret plastique comprenant : 1 manche polycarbonate réutilisable et autoclavable à 134°C avec ampoule halogène pour éclairage par fibre optique, repère vert de standardisation, fonctionnement grâce à 2 piles R14 (non fournies), 6 lames usage unique en PVC, lumière froide par fibre optique (Miller 0, 1, 2 et Mac Intosh 2, 3, 4)



• Réf. 291033



## TROUSSE INTUBATION

Format trousse, réalisé en Cordura, équipée de fermetures à glissières YKK à double curseurs avec tirettes de grande taille, comprenant :  
 Sur la première face interne : 1 poche plate zippée et pontets en sangle élastique pour maintien du matériel.  
 Sur la deuxième face interne : 1 compartiment, 2 poches plates et pontets en sangle élastique. Poignée pour portage et extraction du sac.  
 Petite poche plate externe transparente pour identification.  
 Coloris bleu – dimensions : L 29 x l 5 x h 14 cm

• Réf. 252302

## MANCHE DE LARYNGOSCOPE EN ACIER INOXYDABLE

Manche de laryngoscope à fibre optique en acier inoxydable autoclavable.

• Réf. 291050



## PINCE MAGILL

Pour sondes endotrachéales.

- Réf. 291102 ADULTE
- Réf. 291101 ENFANT
- Réf. 291100 NOURRISSON





Performant

## ASPIRATEUR DE MUCOSITES "VAC BREEZER"

Modèle manuel, double effet permettant d'obtenir un vide de 500 mm Hg. Livré avec récipient 240 ml, bouchon et canule Yankauer pour adaptation d'une sonde. Utilise un récipient à usage unique.

- Réf. 305100 ASPIRATEUR DE MUCOSITÉS VAC BREEZER
- Réf. 305115 BOCAL USAGE UNIQUE + BOUCHON
- Réf. 305113 SONDE

## ASPIRATEUR DE MUCOSITES "TWIN POMP"

Fonctionnement manuel ou à pied, constitué de 2 cylindres translucides, contenance 600 ml. Entièrement démontable et autoclavable à 121°C. Débit maxi : 70l/mn ; Vide maxi : -800 cmH<sub>2</sub>O. Dimensions : L 206 x l 96 x H 104 mm ; Poids : 1 kg. Marquage CE.

Pratique

- Réf. 421101



9

## ASPIRATEUR PORTABLE DE MUCOSITES "DC20"

Aspirateur de faible encombrement, il est idéal pour les véhicules et puissant. Très bon rapport qualité / prix. Il est particulièrement bien adapté aux services d'urgence (léger et pratique). Réceptacle Abbott.

Compact

- Puissance totale d'aspiration : 20 litres/mn +/- 2 litres/mn (débit haut).
- Puissance d'aspiration : - 80 kPa (-800 mbar, 600 mm Hg), dépend de la pression de l'air environnant. Réceptacle : 1 L.
- Tuyau d'aspiration : Ø 10 mm, longueur : 1,5 m.
- 230 V / 24 V DC. Batterie 12 V, 2100 mAh - Ni-MH.
- Temps de chargement de la batterie : 3-4 h.
- Dimensions : L 375 x h 290 x l 130 mm.
- Autonomie 25 mn. Poids : 2,9 kg / 3,2 kg.

Livré avec : bocal 1 L pour poche Abbott, poche à usage unique, tuyau 1,5 m, Stop Vide, chargeur 230 V et 1 prise allume cigare.

- Réf. 305030 ASPIRATEUR DC20
- Réf. 399916 BATTERIE POUR DC20





## ASPIRATEUR PORTABLE DE MUCOSITES "DC30"

Aspirateur portable compact très puissant et rapide. Parfaitement adapté aux services d'urgence, il trouve facilement sa place dans les véhicules. Vous serez également surpris par sa simplicité d'utilisation.

- Réceptacle Abbott.
- Puissance totale d'aspiration : 32 litres/mn +/- 2 litres/mn (débit haut).
- Puissance d'aspiration : - 80 kPa (-800 mbar, 600 mm Hg), dépend de la pression de l'air environnant.
- Réceptacle : 1 L.
- Tuyau d'aspiration : Ø 10 mm, longueur : 1,8 m.
- 230 V / 24 V DC.
- Batterie 12 V, 2100 mAh - Ni-MH.
- Temps de chargement de la batterie : 3-4 h.
- Autonomie 30 mn.
- Dimensions : L 375 x h 290 x l 130 mm.
- Poids : 3.5 kg / 3.8 kg.

Livré avec : bocal 1 L pour poche Abbott, poche à usage unique, tuyau 1,5 m, Stop Vide, chargeur 230 V et 1 prise allume cigare.

- Réf. 305022 ASPIRATEUR DC30
- Réf. 399916 BATTERIE POUR DC30



## ASPIRATEUR PORTABLE DE MUCOSITES "DC30W" AVEC SUPPORT MURAL

Identique au DC30, il est équipé d'un support mural résistant aux 10G. Le support mural permet le chargement de la batterie de l'aspirateur tout en le maintenant. Chargement 12V. Pratique, l'appareil peut être enlevé ou fixé sur le support mural d'une main. Acier inoxydable. Nettoyage facile. Protection de la partie électrique. Tout comme le DC30, il est livré complet.

- Réf. 305024 ASPIRATEUR DC30W COMPLET AVEC SUPPORT MURAL

Support mural 10 G



## ASPIRATEUR PORTABLE DE MUCOSITES "DC40"

Le DC40 répond à toutes les exigences : puissant (32 L/mn), d'une grande autonomie (environ 50 min), compact, simple d'utilisation et robuste.

C'est l'aspirateur de toutes les situations.

- Caractéristiques identiques au DC30
- Autonomie de 50 min
- Puissance totale d'aspiration : 32 L/mn
- Temps de chargement de la batterie : 6 H
- Poids : 3,3 / 3,6 kg

Livré avec : bocal 1 L pour poche Abbott, poche à usage unique, tuyau 1,5 m, Stop Vide, chargeur 230 V et 1 prise allume cigare.

- Réf. 305040 ASPIRATEUR DC40
- Réf. 305027 BATTERIE POUR DC40



## ACCESSOIRES POUR ASPIRATEURS DC

- Réf. 399907 CHARGEUR TRANSFORMATEUR DE BATTERIE POUR DC20 / DC30
- Réf. 305032 CHARIOT DE TRANSPORT
- Réf. 305034 CÂBLE D'ALIMENTATION ALLUME CIGARE
- Réf. 305021 BOCAL RÉUTILISABLE AVEC FILTRE, TUYAU ET TUYAU DE RACCORDEMENT À LA POMPE
- Réf. 305028 JEU DE 5 FILTRES ANTI-BACTÉRIENS POUR LE SYSTÈME RÉUTILISABLE DE RECUEIL DES MUCOSITÉS
- Réf. 401216 BOCAL
- Réf. 401214 POCHE ABBOTT
- Réf. 275045 STOP VIDE
- Réf. 305025 HOUSSE DE TRANSPORT POUR ASPIRATEUR DC



bocal réutilisable



## SONDE D'ASPIRATION STERILE SONDJET CH26

En PVC, à usage unique, Ø 26 mm, L 20 cm. Sonde sans raccord (la boîte de 25)

- Réf. 5255 SONDE (LA BOÎTE DE 25)
- Réf. 304138 SONDE AVEC RACCORD (LA BOÎTE DE 25)



## RACCORD BICONIQUE

Conditionné en sachet de 10 pièces.

- Réf. 970110 RACCORD SYMÉTRIQUE 7/7 mm
- Réf. 304139 RACCORD DISYMÉTRIQUE 7/4 mm



## STOP VIDE

Raccord d'arrêt de vide, à usage unique, non stérile, destiné à être raccordé entre une sonde d'aspiration (en contact avec le patient pour aspirer les sécrétions) et un tuyau d'aspiration relié au bocal de recueil du système de régulation de vide.

Sans intervention, le stop-void bloque l'aspiration. Pour obtenir l'aspiration, obstruer le trou central.

Performances :

Débit maximum de 50 L/min pour une pompe d'essai de :

Dépression maximale = - 930 mbar

Débit maximum = 55 L/min

- Réf. 275045

## TUYAU D'ASPIRATION

Tuyau de 1,50 m pour les aspirateurs de mucosités manuels et électriques.

- Réf. 305433



## SONDE D'ASPIRATION STERILE

- Réf. 301111 CH.6
- Réf. 301110 CH.8
- Réf. 301109 CH.10
- Réf. 301108 CH.12
- Réf. 301107 CH.14
- Réf. 301106 CH.16
- Réf. 301105 CH.18



## DÉFIBRILLATEUR SEMI-AUTOMATIQUE SAMARITAN AED

Le Samaritan AED est un appareil pratique et très simple à utiliser. Compact et léger, il trouvera sa place dans les véhicules de première urgence, les lieux publics et aussi dans certains services hospitaliers. Il produit une forme d'onde biphasique et son large écran permet une lecture facile du tracé ECG et des consignes d'intervention. Il utilise une batterie au lithium non-rechargeable pour une disponibilité totale. Son utilisation est rendue très rapide grâce aux scénarios "1,2,3", au code couleur des touches de commande et à son enveloppe caoutchoutée à l'excellent gripp. Les événements sont stockés en mémoire et peuvent être téléchargés vers un PC grâce au logiciel (optionnel).  
Forme d'onde : biphasique compensée auto-synchronisée avec l'impédance du patient  
Energie : sélectionnable et configurable par séquences de 100 à 230 joules.  
Ecran : LCD 100 x 75 mm  
Alarmes et impressions écran en cas de débranchement électrode, batterie faible  
Messages / conseils : vocaux et écrits  
Température d'utilisation : 0 à 50°  
Mémoire (sur batterie) 1 heure audio (option) 12 heures ECG  
Batterie LiMnO2 (lithium-dioxyde de manganèse) 21 Volts, 1,4 Amp/h.  
Capacité : 120 chocs à 200 joules ou 12 heures de monitoring en continu  
Unité de livraison : appareil avec batterie, 2 paires d'électrodes et manuel utilisateur  
Dimensions : 20,5 x 25,8 x 6 cm – poids : 1,9 kg (batterie comprise)  
Garanties : appareil 5 ans, batterie 2 ans  
Normes : CE 0120, IEC 601-2-4, EN 60601-1

- Réf. 282200 SAMARITAN AVEC TRACE ECG
- Réf. 282201 SAMARITAN SANS TRACE ECG
- Réf. 282203 SAMARITAN MANUEL ECG
- Réf. 282210 LECTEUR DE MEMOIRE SEUL
- Réf. 282212 HOUSSE DE TRANSPORT
- Réf. 282213 BATTERIE POUR SAMARITAN
- Réf. 282214 PAIRE D'ELECTRODES
- Réf. 282216 BATTERIE RECHARGEABLE
- Réf. 282217 CHARGEUR DE BATTERIE



**Garantie 5 ans**

BATTERIE



## DÉFIBRILLATEUR DE FORMATION SAMARITAN AED TRAINER

De forme et de dimensions identiques au modèle standard, la version formation du Samaritan est pourvue d'une batterie rechargeable et de 14 scénarios programmables. Fourni avec batterie, chargeur et 2 paires d'électrodes autocollantes pouvant être utilisées sur tous les types de mannequins.

- Réf. 282202 DEFIBRILLATEUR DE FORMATION SAMARITAN AED TRAINER
- Réf. 282215 PAIRE D'ELECTRODES DE FORMATION





**Garantie 5 ans**



PADPACK

photo non contractuelle



## DÉFIBRILLATEUR SEMI-AUTOMATIQUE SAMARITAN PAD

C'est en gardant à l'esprit le quotidien des gens, que le design de l'interface a été conçu et adapté même pour les utilisateurs les moins expérimentés dans les interventions de secours. Le système d'électrodes de défibrillation PAD-PAK accélère le sauvetage et réduit le nombre d'étapes nécessaires. Il suffit d'insérer la batterie et d'ouvrir l'emballage des électrodes et de les appliquer. Le PAD est prêt à être utilisé lorsque l'indicateur de statut clignote.

- Choc ascendant de 100, 150 à 200J
- Autonomie : 30 chocs à 200J ou 6 h en utilisation continue
- 45 mn d'enregistrement des événements ECG
- Durée de vie : 3 ans électrodes et batterie
- Dimensions : 20 x 18.4 x 4.8 cm
- Indice de protection IP 44
- Léger : 1 kg seulement
- Simple d'utilisation
- Interface graphique afin de guider l'utilisateur
- Voix d'instructions claires
- Toujours prêt à être utilisé
- Auto-test
- Garantie 5 ans hors batterie

\*Le PAD est livré avec 2 batterie-jeu d'électrodes, 1 câble USB et une sacoche.



- Réf. 282195 DÉFIBRILLATEUR SAMARITAN PAD
- Réf. 282196 ELECTRODES/BATTERIE PAD-PAK
- Réf. 282191 DÉFIBRILLATEUR DE FORMATION PAD TRAINER
- Réf. 282197 ARMOIRE MURALE AVEC ALARME
- Réf. 282198 SUPPORT MURAL
- Réf. 282199 LOGICIEL D'EXPLOITATION



Entièrement  
automatique

Garantie  
7 ans

## DÉFIBRILLATEUR AUTOMATIQUE POWERHEART® G3

Défibrillateur entièrement automatique, aucun bouton choc à presser. Détecte et analyse automatiquement le rythme cardiaque et délivre automatiquement un choc de défibrillation à une victime d'un arrêt cardiaque. Il suffit simplement d'appliquer les électrodes de défibrillation.

- Forme d'onde biphasique tronquée exponentielle, niveau d'énergie variable (VE) 105j à 360j et croissant, adaptée à l'impédance du patient
- 5 protocoles. Protocole par défaut : 200 VE, 200 VE, 300 VE
- Instructions vocales distinctes et directives guident l'utilisateur
- Indicateurs visuels
- Détection de stimulateur cardiaque
- Auto test journalier
- Seuil de détection asystolie / VF : 80  $\mu$ V
- Batterie : 290 chocs, garantie 4 ans avec remplacement non conditionnel, péremption 5 ans
- Autotests automatiques journaliers, hebdomadaires et mensuels
- Mémoire interne : 34 min ECG et événements
- Dimensions : h 8 x l 27 x P 31 cm
- Poids : 3,10 kg



- Réf. 282180 POWERHEART G3®
- Réf. 282181 ÉLECTRODES ADULTE
- Réf. 282182 ÉLECTRODES PÉDIATRIQUES
- Réf. 282183 DÉFIBRILLATEUR DE FORMATION

## OXYMÈTRE DE POULS BCI 3301®

L'oxymètre 3301 fournit des mesures de SpO<sub>2</sub>, de fréquence pulsatile rapide et précise. Utilise 3 piles alcalines type LR14 ou rechargeables.

La durée de vie des piles est d'environ 24 heures en mode continu ou 80 heures en mode de vérification ponctuelle. Indicateur de piles faibles : s'allume lorsqu'il reste environ 2 heures d'utilisation. Un graphe à barres lumineuses (8 segments) indique l'intensité et la régularité du pouls. Désactivation automatique lorsque le doigt du patient est retiré du capteur.

Recueille jusqu'à 17 heures de données de vérifications ponctuelles pour 99 patients en vue d'une impression ultérieure.

Plage de la SPO<sub>2</sub> : 0 - 99%

Dimensions : 16 x 8,26 x 3,17 cm

Poids : 462 grammes avec piles - Coque très résistante.

- Réf. 280006 OXYMÈTRE BCI 3301®
- Réf. 422182 HOUSSE DE TRANSPORT
- Réf. 280008 COQUE DE PROTECTION
- Réf. 280007 CAPTEUR RÉUTILISABLE ADULTE

**Garantie  
2 ans**

**Modèle  
éprouvé**



➔ Capteurs et accessoires pages 18, 19 et 20



coque de protection

**Garantie  
2 ans**

**Compact**



## OXYMÈTRE DE POULS / CAPTEUR BCI DIGIT

Combinaison d'un oxymètre portable et d'un capteur, il mesure le taux de saturation en oxygène des victimes adultes, enfants ou nouveaux-nés. Technologie traditionnelle par absorption infrarouge

Indicateur lumineux de fin d'autonomie (30 minutes avant arrêt)

Affichage par LED de la saturation de 0 à 99 %

Affichage par LED des pulsations de 30 à 254 bp/mn.

Affichage par LED du barregraphe de qualité de lecture

Alimentation par 2 piles AAA LR3 (fournies)

Autonomie moyenne environ 16 heures en continu (selon piles)

Arrêt automatique en cas de non utilisation au bout de 8 secondes

Dimensions : 4,4 x 5,7 x 3,8 cm – poids : 85 gr

Température de fonctionnement de 0 à 55° C

Humidité relative de 15 à 95% sans condensation

Homologation : CE conforme à la Directive 93/42/EEC, EN 60601-1

- Réf. 303705 OXYMÈTRE DE POULS/CAPTEUR BCI DIGIT
- Réf. 303706 HOUSSE DE TRANSPORT POUR DIGIT



Accessoires pages 18, 19 et 20

## OXYMÈTRE DE POULS MINICORR®

Permet à l'utilisateur de se concentrer sur l'état du patient dans les conditions les plus difficiles.

Utilise la technologie très évoluée de l'autocorrélation, qui permet de supprimer les artéfacts pour une plus grande précision (mesure dans une ambulance en mouvement...).

Affichages numériques sur écran LED. Mesure la SpO<sub>2</sub>, le pouls et le signal de pouls par barre graphe numérique.

SpO<sub>2</sub> : 0-99%, moyenne 4, 8 ou 16 battements.

Fréquence pulsatile : 30-254 bpm, moyenne 8 ou 16 secondes.

Intensité du pouls non proportionnelle au volume.

Dimensions : 167 x 70 x 36 mm. Poids : 454 g avec piles (6 piles).

La SpO<sub>2</sub>, le pouls et l'intensité de pouls peuvent être imprimés toutes les 5 secondes. Lorsque le capteur est débranché, les données sont transmises à une vitesse définie par le capteur infrarouge.



Réf. 293150 MINICORR®

Supprime les artéfacts

Garantie 2 ans

## OXYMÈTRE DE POULS AVEC IMPRIMANTE FINGERPRINT

Intègre une imprimante qui permet une lecture facile des résultats. Affichage numérique par LED et barre graphe pour le signal de pouls.

SpO<sub>2</sub> : 0-99%, moyenne 8 battements.

Fréquence pulsatile : 30-254 bpm, moyenne 8 secondes.

Dimensions : 167 x 70 x 36 mm - Poids : 369 g avec batteries (4).

24 H de mesure continue sans impression.

14 H avec impression en continue.

Imprimante thermique intégrée sur papier 37 mm de largeur, 15 caractères par ligne. Signal d'impression RS232C.

Réf. 293151 FINGERPRINT® AVEC IMPRIMANTE

Réf. 293199 4 ROULEAUX DE PAPIER IMPRIMANTE FINGERPRINT®

Garantie 2 ans

Imprimante intégrée



## MONITEUR PORTABLE CAPNOCHECK II

Très compact et design, équipé d'un écran LCD rétro-éclairé avec affichage de Capnographie : par absorption d'infrarouges avec affichage de la courbe plétysmographique et des valeurs 0-100 mmHg / 0-13,3 kPa / 0-10 % CO<sub>2</sub>.

Fréquence respiratoire de 0 à 150 cycles/minute.

SpO<sub>2</sub> de 0 à 100 %.

Fréquence cardiaque de 0 à 254 bpm avec barre graphe d'intensité du pouls.

Autonomie : 6 heures en continu.

Port infrarouge pour téléchargement des données sur imprimante.

Alarmes physiologiques ajustables par l'utilisateur.

Alarme système de contrôle de volume - Période de silence.

Dimensions : 127 x 111 x 74 mm

Poids : 630 gr sans batterie.

Fourni avec batterie Li-Ions et chargeur 220 Vca et sa coque de protection. Homologation CE.



Garantie 2 ans



LES MONITEURS DE LA SÉRIE CLARITY® APPORTENT SOUPLESSE, FIABILITÉ ET SONT FACILES À UTILISER. ILS CONVIENNENT AUX SITUATIONS LES PLUS EXIGEANTES.

**Garantie**  
**2 ans**



### AUTOCORR®

Moniteur d'oxymétrie qui fournit la SpO<sub>2</sub>, la fréquence et l'intensité du pouls.  
Ecran à affichage numérique par LED de :  
SpO<sub>2</sub>, pouls et signal de pouls par barre graphe à 8 segments.  
Alarmes hautes et basses sur chaque paramètre.  
Autonomie 4 h 30 en continu. Recharge en 6 h.  
Livré avec batterie et chargeur.  
Dimensions : 82 x 216 x 140 mm - Poids : 850 g.

• Réf. 293152 AUTOCORR®

### CAPNOCHECK® PLUS

Capnographe qui fournit l'etCO<sub>2</sub> avec en option la SpO<sub>2</sub>, la fréquence pulsatile ou la FiO<sub>2</sub>.

Affichages sur écran fluorescent. représentation graphique des tendances, sélection des tendances par l'utilisateur, sélection des échantillonnages "contrôles".

Alarmes physiologiques : réglage du volume, sélection par l'utilisateur des limites hautes et basses de tous les paramètres affichés.

CO<sub>2</sub> : mesure par absorption de lumière infrarouge non-dispersive.

Plage d'affichage : 0-100 mmHg / 0-10 % CO<sub>2</sub> / 0-13,3 kPa.

Fréquence respiratoire : 0-150 bpm. Moyenne : 4 cycles respiratoires.

SpO<sub>2</sub> (option) : 0-100%.

Fréquence pulsatile (option) : 30-254 bpm.

FiO<sub>2</sub> (option) : 0-100%, temps de réponse inférieur à 10 sec. Dérive inférieure à 2% de l'échelle totale par mois.

Autonomie de la batterie : 2 H d'utilisation continue - Recharge en 4 H.

Dimensions : 889 x 254 x 193,7 mm - Poids : 2,2 kg.

**Garantie**  
**2 ans**



- Réf. 293153 CAPNOCHECK® PLUS
- Réf. 293154 CAPNOCHECK® PLUS / SPO2
- Réf. 293155 CAPNOCHECK® PLUS / FIO2
- Réf. 293156 CAPNOCHECK® PLUS / FIO2 / SPO2

17

**Garantie**  
**2 ans**



### MINI-TORR® PLUS

Moniteur de PNI qui mesure la pression non-invasive avec en option la SpO<sub>2</sub>, la température et une imprimante thermique. Ecran à affichage numérique par LED de :  
Diastole, systole et moyenne, du pouls avec barre graphe de résolution.

Précision : selon norme SP 10 - 1992 AAMI.

Alarmes hautes et basses sur chaque paramètre.

Autonomie 4 h 30 en continu. Recharge en 6 h.

Livré avec batterie et chargeur, brassard adulte et capteur SpO<sub>2</sub> (si option).

Dimensions : 82 x 216 x 140 mm - Poids : 1,6 kg.

- Réf. 293100 MINI-TORR PLUS PNI
- Réf. 293101 MINI-TORR PLUS PNI / IMPRIMANTE
- Réf. 293102 MINI-TORR PLUS PNI / SPO2
- Réf. 293103 MINI-TORR PLUS PNI / SPO2 / IMPRIMANTE



## CAPTEURS

### CAPTEURS USAGE UNIQUE

#### Néonatal (<3 Kg)



• Réf. 422173  
Capteur néonatal

#### Nourrisson (3-15 Kg)



• Réf. 422174  
Capteur nourrisson

#### Pédiatrique (15-45 kg)



• Réf. 422172  
Capteur pédiatrique

#### Adulte (>45 kg)



• Réf. 422171  
Capteur adulte

### RÉUTILISABLE



• Réf. 293157  
Capteur confort  
(avec 422181)



• Réf. 293158  
Capteur confort  
(avec bande adhésive)



• Réf. 280007  
Capteur digital



• Réf. 280007  
Capteur digital

C'EST POUR VOUS PERMETTRE  
DE DÉLIVRER LES MEILLEURS SOINS  
POSSIBLES, QUE NOUS VOUS  
PROPOSONS CETTE LARGE GAMME  
D'ACCESSOIRES D'OXYMÉTRIE  
ET DE CAPNOGRAPHIE.



• Réf. 422177  
Capteur en Y  
(avec bande adhésive)



• Réf. 422177  
Capteur en Y



• Réf. 422177  
Capteur en Y  
(avec 422181)



• Réf. 422210  
Capteur digital



• Réf. 422210  
Capteur digital



• Réf. 422178  
Capteur d'oreille



• Réf. 422178  
Capteur d'oreille

## SYSTÈMES DE FIXATION



• Réf. 422181  
Bande fixation pour  
détecteur universel en Y



• Réf. 293160  
Bande adhésive néonatale

• Réf. 293161  
Bande adhésive nourrisson



• Réf. 293164  
Bande mousse



• Réf. 293159  
Comfort clips®



• Réf. 293159  
Comfort clips®

## SIMULATEUR



• Réf. 293165  
Simulateur d'ECG et de SpO2

Ces capteurs s'adaptent  
sur tous les moniteurs  
des pages 15, 16, 17

## CANULES - LIGNES D'ÉCHANTILLONNAGE



• Réf. 293166  
Canule nasale adulte CO<sub>2</sub>/O<sub>2</sub>

• Réf. 293167  
Canule nasale pédiatrique CO<sub>2</sub>/O<sub>2</sub>



• Réf. 293168  
Canule oro-nasale adulte CO<sub>2</sub>/O<sub>2</sub>



• Réf. 293169  
Canule oro-nasale CO<sub>2</sub> adulte

• Réf. 293170  
Canule oro-nasale CO<sub>2</sub> pédiatrique



• Réf. 293171  
Canule nasale CO<sub>2</sub> adulte

• Réf. 293172  
Canule nasale CO<sub>2</sub> pédiatrique

• Réf. 293173  
Canule nasale CO<sub>2</sub> nourrisson



• Réf. 293174  
Ligne d'échantillonnage CO<sub>2</sub> - 122 cm

• Réf. 293176  
Ligne d'échantillonnage CO<sub>2</sub> - 457 cm

## ADAPTATEURS



• Réf. 293177  
adaptateur pédiatrique sans filtre

• Réf. 293178  
adaptateur pédiatrique avec filtre



• Réf. 293179  
adaptateur droit sans filtre

• Réf. 293180  
adaptateur droit avec filtre



• Réf. 293181  
adaptateur coudé

## FILTRES



• Réf. 293184  
Filtre hydrophobe ( Capnocheck® II)



• Réf. 293185  
Filtre machine 3.5 micro (Capnocheck® Plus)



• Réf. 293186  
adaptateur pour Piège à eau 293187 (Capnocheck® Plus)

• Réf. 293187  
Piège à eau



• Réf. 293188  
Absorbeur CO<sub>2</sub> (Capnocheck® Plus)

## KITS



• Réf. 293162  
Kit de calibration (gaz, manomètre, raccord)



• Réf. 293183  
Ligne d'échantillonnage avec filtre et adaptateur (Capnocheck II®, Capnocheck® Plus)

## FiO2



• Réf. 293189  
Adaptateur T  
• Réf. 293190  
Capteur fio<sub>2</sub>  
• Réf. 293191  
Câble fio<sub>2</sub>



Accessoires et brassards pour les pages 15,16,17,21,22,23

Pied roulant pour moniteurs de la page 17, avec pièces de montage, panier et support d'alimentation.

•Réf. 293192



Fixation sur pied à perfusion pour modèle Capnocheck II.

•Réf. 293194



Support de fixation permettant l'empilement.

•Réf. 293195



Pour modèle 3301.

•Réf. 280008



Pour modèle FingerPrint.

•Réf. 293197



Sacoche de transport avec clip de ceinture et sangle d'épaule (3301).

•Réf. 422182



Sacoche de transport avec clip de ceinture (FingerPrint).

•Réf. 293196



Sacoche de transport avec sangle d'épaule (Minitorr Plus).

•Réf. 293110



Housse de transport (Capnocheck II).

•Réf. 308150



Pour modèle Minicorr.

•Réf. 293198



Pour modèle Capnocheck.

•Réf. 308151



Housse de transport (Digit).

•Réf. 303706

## Brassards réutilisables

- Réf. 294000 BRASSARD NOURRISSON 7,7 À 10,5 cm
- Réf. 294001 BRASSARD BÉBÉ 9,3 À 13,3 cm
- Réf. 294002 BRASSARD PETIT ENFANT 12,4 À 16,8 cm
- Réf. 294003 BRASSARD ENFANT 15,8 À 21,3 cm
- Réf. 294004 BRASSARD PETIT ADULTE 20 À 27 cm
- Réf. 294005 BRASSARD ADULTE 25,3 À 34,3 cm
- Réf. 294006 BRASSARD ADULTE OBÈSE 32,1 À 43,4 cm

## Accessoires supplémentaires

- Réf. 294007 TUBULURE POUR BRASSARD - 305 cm
- Réf. 294008 TUBULURE POUR BRASSARD - 153 cm



TRANSPORTS  
AMBULANCES  
SMUR  
SAMU  
SALLES DE RÉVEIL  
PÉDIATRIE  
NÉONATOLOGIE



- INSTINCTIF
- POLYVALENT
- COMPACT



## MONITEUR MULTIPARAMÉTRIQUE DE TRANSPORT PAMO II

Ce nouvel appareil très compact (L 20 x 19,8 h x 13,5 l cm) et de haute qualité, est particulièrement bien adapté au transport de victimes. Facilement manipulable et léger (3 kg), il trouve aisément sa place dans les véhicules. Le PAMO II permet de surveiller les paramètres vitaux des adultes, enfants et nouveaux nés. Les paramètres affichés sont les suivants : ECG, SpO2, arythmie, segment ST, détecteur de Pacemaker, pression non invasive, température et respiration par impédance transthoracique. Très simple d'utilisation.

### Caractéristiques :

Ecran couleur 6" (16,26 cm), résolution 320 x 240 VGA STD, permettant l'affichage de 2 courbes maximum.  
ECG 5 brins avec détecteur de pacemaker et analyse de segment ST.  
**Imprimante thermique 58 mm** intégré au moniteur.  
Système auto-test lors du démarrage avec détection de modules, vérification du niveau de puissance, vérification de la mémoire. Mise à jour logicielle. Option : mise en réseau LAN.  
Alarmes : tous les paramètres on/off sélectionnés indépendamment.  
Silence : 30 secondes.  
Livré avec 1 brassard adulte, 1 câble ECG 5 brins, 1 doigtier SpO2 adulte avec sa rallonge, 10 électrodes "bouton" 3M Red Dot™ et 1 chargeur 220 V et une sonde de température.  
Permet de visualiser 72 heures de tendances et autres signes vitaux, valeur et temps, ID du lit, date et heure, information du menu, messages événement.  
Fonctionne sur secteur 220 V ou 2 heures sur batterie. Batterie 12 V 2Ah.  
Temps de charge : 6 heures maximum. CE 0470.

### Caractéristiques par paramètre :

- ECG : par câble 5 brins, 7 dérivations (I, II, III, aVR, aVL, aVF, C), 10 mV. Fréquence cardiaque : 20 ~ 300 bpm. Mesure du segment ST. Analyse arythmie.
- SpO2 : de 0 ~ 100 % de la saturation.
- Pression non invasive : mesure en mode adulte ou néonatal. 0 ~ 300 mmHg.
- Temps de mesure : 40 sec. Adulte : 300 mmHg. Néonatal : 150 mmHg.
- Température : capteur YSI série 400, plage de mesure : 0~50°C, résolution : 0,2°C.

- Réf. 422230 PAMO II AVEC IMPRIMANTE
- Réf. 422231 SACOCHE DE TRANSPORT
- Réf. 422233 ELECTRODES BOUTONS POUR ECG (MINI.50)
- Réf. 294005 BRASSARD PNI ADULTE
- Réf. 294006 BRASSARD PNI OBÈSE
- Réf. 294003 BRASSARD PNI ENFANT
- Réf. 294001 BRASSARD PNI BÉBÉ
- Réf. 294000 BRASSARD PNI NOUVEAU NÉ
- Réf. 422245 CAPTEUR SPO2 MULTISITE Y
- Réf. 422246 CAPTEUR SPO2 ADULTE
- Réf. 422247 CAPTEUR SPO2 BÉBÉ UU
- Réf. 422229 CHARIOT DE TRANSPORT





- COMPLET
- POLYVALENT
- CAPNOGRAPHIE

## MONITEUR MULTIPARAMÉTRIQUE DE TRANSPORT PAMO III

Appareil facile à transporter (28,2 x 31,5 x 16,5), complet et évolué permettant en un instant de voir les paramètres essentiels. Léger : 5kg, il est polyvalent.

Le PAMO III permet de surveiller les paramètres vitaux suivants : ECG, SpO2, PNI, pression invasive, la température, la respiration, EtCO2 (en option), arythmie, segment S-T, détecteur de Pacemaker. Utilisation simple et instinctive.



### Caractéristiques :

Ecran couleur 10.4", résolution 640 x 480 VGA, permettant l'affichage de 6 courbes maximum. ECG 5 brins, avec protection anti-défibrillation, détecteur de pacemaker, analyse de segment ST et détection extrasystole ventriculaire. Permet de visualiser jusqu'à 72 heures de tendances graphiques et tabulaires. Purge d'eau réutilisable (accessoire en option). Auto-test au démarrage. **Imprimante thermique 58mm**. Mise en réseau LAN possible.

Livré avec 1 brassard adulte, 1 câble ECG 5 brins, 1 doigtier SpO2 adulte avec sa rallonge, 10 électrodes "bouton" TM et 1 chargeur 220V et une sonde de température.

Batterie 12V 2Ah: 1 h d'utilisation. Alarmes paramétrables.

### Caractéristiques par paramètre :

ECG par câble 5 brins, 7 dérivations (I, II, III, aVR, aVL, aVF, C). Fréquence cardiaque : 20 à 300 bpm. Détecteur de Pacemaker. Arythmie, segment S-T, et détection d'extrasystole ventriculaire.

SpO2 : de 0 à 100% de la saturation.

PNI (pression non invasive) : de 0 à 300 mmHg.

Respiration : 2 à 150 bpm, par impédance.

Pression invasive : de -50 à 300 mmHg.



- Réf. 422266 PAMO III AVEC CAPNOGRAPHIE
- Réf. 422265 PAMO III SANS CAPNOGRAPHIE
- Réf. 422268 CHARIOT DE TRANSPORT
- Réf. 422233 ELECTRODES BOUTONS POUR ECG (MINI.50)
- Réf. 294005 BRASSARD PNI ADULTE
- Réf. 294006 BRASSARD PNI OBÈSE
- Réf. 294003 BRASSARD PNI ENFANT
- Réf. 294001 BRASSARD PNI BÉBÉ
- Réf. 294000 BRASSARD PNI NOUVEAU NÉE
- Réf. 422245 CAPTEUR SPO2 MULTISITE Y
- Réf. 422246 CAPTEUR SPO2 ADULTE
- Réf. 422247 CAPTEUR SPO2 BÉBÉ UU

## MONITEUR MULTIPARAMÉTRIQUE DE TRANSPORT PAMO I

Le PAMO I est l'appareil le plus compact de la gamme (L 19 x h 19,7 x l 13 cm). Rapport qualité / prix excellent. Facilement transportable, il permet de mesurer les principaux signes vitaux.

Les paramètres affichés sont : ECG, SpO<sub>2</sub>, pression non invasive, la température et le rythme cardiaque.

ECG 5 brins avec détecteur de Pacemaker et analyse de segment ST. Système autotest lors du démarrage.

### Imprimante thermique intégrée 58mm

Mise en réseau LAN en option. Poids : 3kg.

### Caractéristiques:

Ecran monochrome 240 x 128. Affiche les tendances du rythme cardiaque, de la SpO<sub>2</sub>, de la pression non invasive, de la température. Tracé 2 courbes : ECG et SpO<sub>2</sub>.

Alarmes : tous les paramètres sont sélectionnables indépendamment.

Livré avec 1 brassard adulte, 1 câble ECG 5 brins, 1 doigtier SpO<sub>2</sub> adulte avec sa rallonge, 10 électrodes "bouton" TM et 1 chargeur 220V et une sonde de température. Batterie 12V 2Ah: 2 h d'utilisation. Alarmes paramétrables.

Permet de visualiser 72 heures de tendances et autres signes vitaux : valeur et temps, n° du lit, date et heure, information du menu, messages événement. Fonctionne sur secteur 220V ou 2 heures sur batterie. Batterie 12V 2Ah. Temps de charge : 6 h maximum. CE0050.

### Caractéristiques par paramètre:

ECG : câble 5 brins, 7 dérivations (I, II, III, aVR, aVL, aVF, C), 10mV. Fréquence cardiaque : 20 à 300 bpm. Mesure du segment ST, analyse arythmie et détecteur de pacemaker.

SpO<sub>2</sub> : de 0 à 100% de la saturation.

Pression non invasive : mesure en mode adulte (0 à 300mmHg) ou néonatal (0 à 150mmHg).

• Réf. 422270 MONITEUR PAMO I AVEC IMPRIMANTE

• Réf. 422276 CHARIOT PAMO I



23

## SYSTÈME CENTRAL DE MONITORAGE MP600N



Ce système fiable et flexible de monitoring permet de centraliser l'affichage des courbes, des données tabulaires et des alarmes des patients connectés au réseau. Il permet l'affichage de données précises. Simple d'utilisation et instinctif, il permet un meilleur accès aux données du patient.

Caractéristiques techniques :

Jusqu'à 16 lits connectés

Garde en mémoire 72 h de tendances graphiques pour chaque lit

Enregistre 200 000 événements d'alarmes

Affiche jusqu'à 64 courbes pour 32 lits

Affiche les alarmes visuelles

Sélection de la courbe affichée

Affichage de l'ECG, de l'arythmie et du segment ST

Réseau LAN

Affichage continu de tous les signes vitaux

Le système central comprend le logiciel + récepteur + 2 cartes sans fil. Fonctionne avec un PC muni de pentium IV (recommandé) ou plus avec 256MB RAM, et pourvu d'un lecteur de CD ROM.

Fonctionne avec le PAMO I, PAMO II et PAMO III.

• Réf. 422275 SYSTÈME CENTRAL DE MONITORAGE





## DÉTENDEUR DÉBILITRE À VIS MEDICONTROL SORTIE 3 CRANS

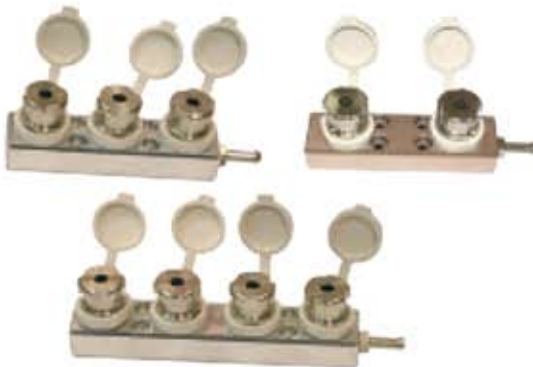


Filtere d'entrée à l'entrée immédiate du raccord de bouteille. Corps monobloc, soupape de sur-pression. Prise crantée à simple clapet, corps et prise en laiton chromé, bague de raccord de bouteille en polymère ABS haute résistance ou en métal chromé. CE 0434. Conforme NF EN 738.

• Réf. 275040

## RAMPES OXYGÈNE

Pour ambulances et VSAV avec suivant les modèles : 2, 3 ou 4 sorties et une entrée cannelée droite.



- Réf. 406010 Rampe oxygène 2 sorties + entrée cannelée
- Réf. 406014 Rampe oxygène 3 sorties + entrée cannelée
- Réf. 406011 Rampe oxygène 4 sorties + entrée cannelée

## DÉBILITRE PRÉCALIBRÉ MEDIFLOW OXYGENE 0-15 LITRES

Filtere d'entrée en acier inoxydable, corps monobloc en laiton chromé. Disque des débits en nickel pur. Volant en polymère ABS haute résistance. CE 0434. Conforme NF EN 738.

• Réf. 275043



## DÉTENDEUR DÉBILITRE À VIS MEDISELECT SORTIE SIMPLE

Filtere d'entrée à l'entrée immédiate du raccord de bouteille. Corps monobloc, soupape de sur-pression. Prise crantée à simple clapet et prise en laiton chromé. Bague de raccord de bouteille en polymère ABS haute résistance ou en métal chromé. CE 0434. Conforme NF EN 738-1 et NFS 90-116.

• Réf. 275041



## RAMPES DE VIDE

Rampes de vide 1 ou 2 sorties, 1 entrée cannelée 6mm.

- Réf. 406100 RAMPE DE VIDE 1 SORTIE, 1 ENTRÉE CANNELÉE
- Réf. 406110 RAMPE DE VIDE 2 SORTIES, 1 ENTRÉE CANNELÉE



## HUMIDIFICATEUR 200ML MEDIWET RÉUTILISABLE

Dispositif en polycarbonate autoclavable à 121°C. Indispensable pour pallier au dessèchement des muqueuses provoqué par l'inhalation d'oxygène sur une longue période ou en cas de débit intense.

• Réf. 275044



## STETHOSCOPE STANDARD GRIS MONO-PAVILLON

Adulte 45 mm  
Avec membrane plate.  
Ressort en métal.  
Embouts d'oreilles vissables.  
Diamètre du pavillon 45 mm  
(avec anneau).  
Sans latex et sans nickel.

•Réf. 292160 *STÉTHOSCOPE  
STANDARD GRIS*



## STETHOSCOPE DOUBLE PAVILLON

Avec double pavillon et cône remplaçable.  
Anneau en caoutchouc. Ressort en métal.  
Diamètre de la membrane : 45 mm.  
Pavillon et lyre en métal.

•Réf. 292161 *STÉTHOSCOPE STANDARD  
DOUBLE PAVILLON*



## STETHOSCOPE CLASSIC DOUBLE PAVILLON

Modèle double pavillon, coloris noir (autres  
coloris nous consulter).  
Récepteur inox à pavillon double équipé  
d'une bague anti-froid  
de 45 mm (Tube anti-bruit).  
Lyre inox orientée. Garantie 3 ans

Stéthoscope classic double pavillon

•Réf. 292163 *ADULTE*

Stéthoscope pédiatrique double pavillon

•Réf. 292164 *ENFANT*



Coloris rouge  
(autres coloris nous consulter).  
Bague anti-froid de 35 mm (enfant).

## STÉTHOSCOPE STANDARD PÉDIATRIQUE DOUBLE PAVILLON

Modèle double pavillon, économique, coloris noir  
(autres coloris nous consulter).  
Récepteur métallique à pavillon double en nickel chromé  
de 35 mm.  
Tube anti-bruit. Lyre ergonomique.

Stéthoscope pédiatrique double pavillon

•Réf. 292162



## STETHOSCOPE CARDIO DUAL DOUBLE PAVILLON

Modèle double pavillon, coloris noir  
(autres coloris nous consulter).  
Récepteur inox à pavillon double  
équipé d'une bague anti-froid de 45mm.  
Lyre en acier inoxydable orientée.  
Tube PVC à large lumen.  
Anneaux en plastique thermo-isolé.  
230 g. Diamètre de la membrane : 37  
mm. 230 g. Garantie 3 ans.

•Réf. 292165



## STÉTHOSCOPE LITTMANN CLASSIC II S.E



La référence en matière  
de stéthoscope, grâce à  
son double pavillon et  
sa membrane double  
fréquence.  
Permet l'auscultation  
des sons de basses  
et hautes fréquences.  
Tubulure à simple conduit  
hautement performante.  
Lyre orientée selon  
l'anatomie auriculaire,  
et légère.  
Bague anti-froid.

- Réf. 292140 *CLASSIC II SE NOIR*
- Réf. 292141 *CLASSIC II SE GRIS*
- Réf. 292142 *CLASSIC II SE BLEU MARINE*
- Réf. 292143 *CLASSIC II SE BORDEAUX*
- Réf. 292144 *CLASSIC II SE VERT ANGLAIS*
- Réf. 292145 *CLASSIC II SE CARAÏBES*



## TENSIOMETRE MANOBRESSARD SKIPPER

De type anéroïde avec manomètre métal/ABS de 58mm, fixé sur le brassard par support en cuir naturel indéchirable. Poire en latex avec décompression par molette à vis, droitier ou gaucher  
Brassard nylon à velcro, lavable à 40° (après démontage du manomètre) avec index de taille, artère et instructions de lavage.  
Précision : +/- 3mm Hg. Livré sous sachet plastique CE 0459, conforme directive EEC 93/42, NF EN 1060-1/2

•Réf. 4943



## TENSIOMETRE MANOPOIRE LIAN SCENIC

De type anéroïde composé d'un ensemble manopoire avec manomètre 69 mm en ABS noir à cadran 60 mm et protection PVC souple. Poire caoutchouc à cuillère et décompression par molette à vis avec possibilité d'adaptation pour gaucher. Brassard nylon gris à velcro, lavable à 40° avec index de taille, artère, instructions de lavage et poche caoutchouc.  
Précision : +/- 3mmHg Livré sous sachet plastique. CE 0459 et conforme directive EEC 93/42.  
Option : disponible en version équipée d'un brassard Clinic décontaminable par immersion.

- Réf. 291039 ADULTE
- Réf. 291048 ENFANT
- Réf. 291049 BÉBÉ
- Réf. 291004 MULTI (ADULTE, ENFANT, NOURISSON)



## TENSIOMETRE SONAIR®

Tensiomètre à brassard avec manomètre fixé sur le brassard. La poire est munie d'une valve de décompression commandée par une molette. Il permet une prise rapide et efficace de la tension. Modèle pratique et économique.  
Brassard lavable en nylon de couleur bleu  
Fermeture du brassard au moyen d'un Velcro  
Manomètre fixé sur le brassard  
Poire en caoutchouc résistant  
Livré dans une pochette en nylon bleu  
Garantie 1 an

- Réf. 292005 SONAIR ADULTE
- Réf. 292006 SONAIR ENFANT

## TENSIOMETRE EASY®

Fonctionnalité et précision. Ambidextre.  
Manomètre fixé directement sur la poire de gonflage  
Livré avec 1 brassard noir en nylon lavable à fermeture velcro  
Poche intérieure de gonflage en latex avec tube  
Raccord rapide pour changement du brassard  
Graduation de 0 à 300 mmHg  
Anneau antichoc pour le cadran  
Cuillère de maintien noire adaptable en mode ambidextre  
Poire ergonomique en caoutchouc côtelé noir avec valve métallique pour une meilleure préhension et une utilisation plus confortable  
Livré en trousse de rangement en nylon  
Garantie 1 an

- Réf. 292000 EASY ADULTE
- Réf. 292001 EASY OBÈSE
- Réf. 292002 EASY ENFANT
- Réf. 292003 EASY BÉBÉ
- Réf. 292004 3 BRASSARDS EASY ADULTE - ENFANT - OBÈSE



## TENSIOMÈTRE ÉLECTRONIQUE UB 511 IHB

Tensiomètre poignet. Fonction diagnostic.

- Design ultra-compact
  - Détection d'arythmie = système exclusif IHB
  - Mesure rapide et silencieuse sur le gonflage
  - Diagnostic tensionnel avec indicateur clignotant
  - Affichage simultané systole, diastole, pouls sur large écran LCD
  - Mémoire des 30 dernières mesures + valeur moyenne
  - Boîtier de transport
  - Alimentation 2 piles LR3 fournies
  - Validation BHS en cours
- Tensiomètre électronique UB 511 IHB

• Réf. 999000

Garantie  
3 ans



## TENSIOMETRE MANOBRASSARD SKIPPER

De type anéroïde avec manomètre métal/ABS de 58 mm, fixé sur le brassard par support en cuir naturel indéchirable. Poire en latex avec décompression par molette à vis, droitier ou gaucher.

Brassard nylon à velcro, lavable à 40° (après démontage du manomètre) avec index de taille, artère et instructions de lavage.

Précision : +/- 3mm Hg. Livré sous sachet plastique.

CE 0459, conforme directive EEC 93/42, NF EN 1060-1/2

• Réf. 999001

Garantie  
3 ans



27

## TENSIOMÈTRE MICROLIFE MANOPOIRE ÉLECTRONIQUE

Association du classique manopoire à la précision de l'électronique.

Validation clinique BHS (A/A)

Compact et léger, facile à transporter

Semi automatique, gonflage manuel et décompression automatique

Méthode oscillométrique, affichage systole, diastole et pouls

Peut être utilisé en auscultation avec un stéthoscope

Livré avec brassard standard

Mémoire de la dernière mesure

Alimentation 2 piles LR03 fournies

• Réf. 291023 MANOPOIRE ÉLECTRONIQUE





## SIRIO S2/T

277200

## SIRIO BABY 100

348000

## SIRIO SAVEQUICK III

348348

|  |  |   |  |
|--|--|---|--|
| <b>Références</b>                          | 277200   | 348000  | 348348   |
| <b>Patients</b>                            | Adultes / Enfants / Nouveaux Nés   | Enfants / Nouveaux Nés                              | Adultes / Enfants/ Nouveau-nés   |
| <b>Modes Ventilatoires</b>                 | PPC (CPAP), VC/VAC ,<br>AI avec ventilation d'apnée,<br>réglage PEEP et utilisation<br>d'un circuit patient avec<br>valve expiratoire. | VC/PPC/VC/PCV<br>Respiration Manuelle               | PPC (CPAP), VC, VC/VAC ,<br>réglage PEEP et utilisation<br>d'un circuit patient<br>avec valve expiratoire<br>(optionnel) |
| <b>Paramètres mesurés</b>                  | Tension de voies respiratoires   |   | Tension de voies respiratoires   |
| <b>Temps Inspiratoire</b>                  | 40% du cycle respiratoire  | De 0,2 à 3 sec                                      | 40% du cycle respiratoire  |
| <b>CPAP</b>                                | Réglable de 0 à 50 cmH:O   | Réglable de 0 à 20 cmH:O                            | Réglable de 0 à 50 cmH:O   |
| <b>Support Pression<br/>de ventilation</b> | Réglable de 0 (SPONT.)<br>à 50 cmH:O   | Absente   | Absente  |
| <b>PEEP</b>                                | Réglable de 0 à 20 cmH:O   | Réglable de 0 à 20 cmH:O                            | PEEP optionnel de 0 à 20   |
| <b>Débit inspiratoire</b>                  | 40 l/min environ   | 8.5 l/min constant                                  | 40 l/min environ   |
| <b>Volume courant</b>                      | De 15 à 3000 ml  | Non réglable<br>dû à la fréquence, au T/I et au T/E | De 15 à 3000 ml  |
| <b>Volume Minute</b>                       | De 1 à 16 l/min.   | Jusqu'à 8,5 l/min max                               | De 1 à 16 l/min.   |
| <b>Tendance débit</b>                      | Constant et diminuant (AI)   | Constant  | Constant   |
| <b>Alarmes</b>                             | Basse et haute tension des voies respiratoires / Apnée /<br>Niveau charge batterie / Alimentation gaz / Alimentation électrique        |   |  |
| <b>Gaz Médicaux</b>                        | Oxygène ou Air Médical comprimé à 2,8 ÷ 6 bar  |   |  |
| <b>Alimentation Electrique</b>             | 220Vac - 12Vdc (110Vac en option)  |   |  |
| <b>Batterie</b>                            | Avec batterie interne au Pb (env. 6 heures d'autonomie)  |   |  |
| <b>Dimensions</b>                          | 23 x 15 x 13 (L x H x D) cm  | 28 x 15 x 13 (L x H x D) cm                         | 23 x 15 x 13 (L x H x D) cm  |
| <b>Poids</b>                               | 3,5 kg   | 4,5 kg  | 3,5 kg   |
| <b>Dir. 93/42 Classe et type</b>           | Classe IIb   | Classe IIb  | Classe IIb   |
| <b>Conformité aux normes</b>               | IEC 601-1, CEI 62-5, EN1281-1  | IEC 601-1, CEI 62-5, EN1281-1                       | IEC 601-1, CEI 62-5, EN1281-1  |

## LA GAMME ECG ELECTROCARDIOGRAPHE B5ECO / B5 / B56 / A4 • CE



AsCARD Green (B5 eco)    AsCARD Red (B5)    AsCARD Blue (B 56)    AsCARD Silver (A4)

### Spécifications générales & particulières

|   |               |                  |                   |                            |
|---|---------------|------------------|-------------------|----------------------------|
| Acquisition de 12 DERIVATIONS ECG                 | oui           | oui              | oui               | oui                        |
| Modes AUTOMATIQUE et MANUEL                       | oui           | oui              | oui               | oui                        |
| Alimentation SECTEUR et BATTERIE                  | oui           | oui              | oui               | oui                        |
| Clavier Alphanumérique (saisie patient)           | non           | oui              | oui               | oui                        |
| Ecran LCD 2 lignes (contrôle réglages)            | oui           | oui              | oui               | oui                        |
| <b>Ecran graphique : SCOPE de l'ECG</b>           | <b>non</b>    | <b>non</b>       | <b>non</b>        | <b>oui - 3 et 6 pistes</b> |
| Affichage FREQUENCE CARDIAQUE                     | non           | non              | non               | oui                        |
| Configuration possible du système                 | non           | oui              | oui               | oui                        |
| <b>Tracé, CALCUL, MESURE P-QRS-T</b>              | <b>non</b>    | <b>oui</b>       | <b>oui</b>        | <b>oui</b>                 |
| <b>DIAGNOSTIC ECG (standard C.S.E.)</b>           | <b>non</b>    | <b>oui</b>       | <b>oui</b>        | <b>oui</b>                 |
| DETECTION de PACEMAKER                            | non           | oui              | oui               | oui                        |
| Largeur du papier imprimante                      | 58 mm         | 60 mm            | 112 mm            | 112 mm                     |
| <b>Nombre de pistes imprimées</b>                 | <b>1 et 3</b> | <b>1, 3 et 6</b> | <b>3, 6 et 12</b> | <b>3, 6 et 12</b>          |
| <b>Sortie RS232 (transfert &amp; PC) / Option</b> | <b>non</b>    | <b>oui</b>       | <b>oui</b>        | <b>oui</b>                 |
| Sortie LAN (transfert Internet Explorer)          | non           | non              | non               | non                        |
| Fonction COPIE du dernier examen                  | oui           | oui              | oui               | oui                        |
| Sensibilités 2,5 - 5 - 10 - 20 mm/mV              | oui           | oui              | oui               | oui                        |
| Vitesses papier 5 - 10 - 25 - 50 mm/s             | oui           | oui              | oui               | oui                        |
| Filtres isoélectriques 35Hz et 50 Hz              | oui           | oui              | oui               | oui                        |
| Dimensions de l'unité centrale                    | 255x195x66mm  | 255x195x66mm     | 255x195x66mm      | 310x230x66mm               |
| Poids approximatif de l'appareil                  | 1,5 kg        | 1,9 kg           | 2,0 kg            | 2,6 kg                     |

- Réf. 422215 ECG GREEN B5ECO
- Réf. 422185 ECG RED B5
- Réf. 422216 ECG BLUE B56
- Réf. 422217 ECG SILVER A4
- Réf. 422222 PAPIER B5ECO (LE CARTON DE 20)

- Réf. 422224 PAPIER B5 / LOT DE 20
- Réf. 422223 PAPIER B56 / A4 / LOT DE 10
- Réf. 422221 PINCES MEMBRES ECG / LOT DE 4
- Réf. 422220 POIRES PRÉCORDIALES / LOT DE 6

## ELECTROCARDIOGRAPHE ASCARD GOLD - NOUS CONSULTEZ



**Garantie 3 ans**  
sauf câbles  
et accessoires.

**RÉANIMATION**



## PISTOLET INTRA-OSSEUX BIG

Produit spécialement adapté aux situations d'urgence (arrêt cardiaque, mise en place d'une ligne IV, traumatismes multiples, choc hypovolémique...).

Le BIG permet un accès intra vasculaire instantané, et évite les vaines tentatives et des échecs de réanimation.

SIMPLE, RAPIDE et EFFICACE,

il permet des perfusions par le plexus veineux de la moelle osseuse et augmente ainsi considérablement les chances de survie du patient.

### Ses avantages :

- mise en place en moins d'une minute
  - pénétration instantanée et relativement indolore
  - convient aux transfusions sanguines
  - injection rapide d'expandeurs et de drogues
  - pas de contact direct avec le sang
  - utilisation simple et rapide
  - la canule reste fermement dans l'os et il est alors possible d'y connecter des systèmes d'instillation IV de type courant.
- Livré sous emballage individuel stérile. Marquage CE.

- Réf. 308061 INJECTEUR INTRA-OSSEUX BIG ADULTE
- Réf. 308062 INJECTEUR INTRA-OSSEUX BIG PÉDIATRIQUE
- Réf. 308060 KIT COMPLET D'INJECTION INTRA-OSSEUX (PISTOLET ADULTE, PISTOLET ENFANT, MALLETTE ET GUIDE).
- Réf. 308063 KIT COMPLET DE FORMATION
- Réf. 308064 RECHARGE PISTOLET BIG DE FORMATION



## GLUCOMÈTRE ONE TOUCH

Glucomètre avec affichage large, facile à lire. Très simple d'utilisation : une touche.

Glucomètre One Touch

- Réf. 293300 GLUCOMÈTRE ONE TOUCH
- Réf. 293301 BOITE DE 50 BANDELETTES DE TEST
- Réf. 293302 LANCETTES POUR GLUCOMÈTRE



## POUSSE SERINGUE SYRAMED

Clavier de programmation facile à utiliser.  
Grands affichages LED et LCD pour messages.  
Reconnaissance et mise en place automatique de la seringue.  
Fonctionne avec les marques courantes de seringue de 5-60 ml. Système d'alarme de pression ajustable.  
Grande autonomie de batterie (5-12 h selon le débit).  
Bolus manuel ou automatique. Design compact, facile à nettoyer et à désinfecter. Boîtier ABS. Utilisation isolée ou empilable.  
Sécurité maximale pour le patient et l'utilisateur.  
Systèmes d'alarmes intelligents. Réductions automatiques du bolus après occlusion. Seringue protégée durant la perfusion. Conforme aux plus hauts standards de sécurité, dessiné selon IEC 60601-2-24. Horloge en temps réel (durée de vie de la batterie : 10 ans minimum), et mémoire de 24 h des derniers événements.  
Transfert de données par interface infrarouge RS 232 (pas besoin de câble).  
Pré-programmation du débit maximal du bolus.  
Marquage CE. Groupe IIb  
Plage de débit : 0,1-500 ml/h (en option jusqu'à 750 ml/h)  
Résolution 0,1 ml/h  
Taille de seringue : 5-10-20-30-50/60 ml  
Débit du bolus : 1500 ml/h (seringues de 50/60ml) ajustable  
Dimensions : 245 x 90 x 180 mm  
Poids : 2,9 kg 230 VAC

- Réf. 4644 POUSSE SERINGUE



## SPIROMÈTRE MICROLAB

Portable, permettant les mesures de VEMS, DEP, CVF, VEMS/CVF, avec affichage des courbes et des résultats en temps réel sur écran LCD. L'imprimante de 110 mm intégrée autorise l'impression instantanée ou différée car l'appareil mémorise jusqu'à 100 tests. L'appareil est fourni avec prise RS 232 pour connexion à PC avec exploitation des données grâce au logiciel optionnel, batterie, chargeur et mallette de transport. Dimensions : 13,4 x 27,4 x 5,2 cm Poids : 2,3 kg

- Réf. 308200 MICROLAB
- Réf. 291306 100 EMBOUTS CARTON 28 - 30 MM

## SPIROMÈTRE MICROLOOP

Complet et autonome avec écran LCD. Pour la pratique de boucles débit/volume. Appareil pouvant mesurer jusqu'à 36 paramètres de spirométrie et dispose d'une base de données excédant 1000 patients. Transfert sur PC ou imprimante A4. Ultraléger et portable : 390 gr

- Réf. 308210 MICROLOOP
- Réf. 291306 100 EMBOUTS CARTON 28 - 30 MM

## PEAK FLOW

Pour la mesure du débit expiratoire de pointe en l/mn (DEP), échelle de débit 50 à 800 L/mn. Accessoire : boîte de 100 embouts, carton ø 26 mm.

- Réf. 1607 PEAK FLOW
- Réf. 291304 100 EMBOUTS 24/26 MM



## DETECTEUR DE MONOXYDE DE CARBONE PULSAR



Le Pulsar est un détecteur mono-gaz sans maintenance. Il permet de détecter au choix CO, H<sub>2</sub>S ou O<sub>2</sub>. La cellule a une durée de vie de 2 ans et elle utilise un capteur à électrolyte solide.

Le Pulsar est pré-calibré en usine

L'afficheur LCD indique le nombre de mois d'autonomie restante.

Triple alarme sonore, visuelle et en option vibreur

La batterie au lithium autorise une autonomie supérieure à la durée de vie de la cellule sans recharge

L'appareil est équipé d'un clip pour ceinture ou casque, très pratique

Plage de mesure : CO 25 à 100 ppm, alarme 30 et 60 ppm

H<sub>2</sub>S 0 à 100 ppm, alarme 35 et 40 ppm - O<sub>2</sub> 0 à 25% vol, alarme 19,5 et 25% vol

Puissance alarme : 85 dB à 30 cms

Durée de vie : 2 ans avec 2 minutes d'alarme par jour et flash d'indication

de fonctionnement toutes les minutes

Température de fonctionnement : CO/H<sub>2</sub>S - 20 à + 50°. O<sub>2</sub> - 10 à + 50°

Humidité ambiante tolérée : 10 à 95% HR sans condensation - Indice de protection : IP 54 minimum

Résistance aux chocs :

chute de plus de 3 mètres - Garantie : 2 ans. Dimensions : 86 x 51 x 19 mm. Poids : 68 grs

Certification : ex ATEX II 1G EEx ia IIC T4 - 20 à + 50°

- Réf. 695300 PULSAR CO
- Réf. 695301 PULSAR CO AVEC ALARME VIBRANTE

## DETECTEUR DE MONOXYDE DE CARBONE MICRO CO

Détection par cellule électrochimique du monoxyde de carbone dans l'air ambiant avec affichage de la concentration en PPM ou bien par commutation du bouton poussoir, détection du monoxyde de carbone dans l'air expiré avec affichage du % de HBCO. Dépistage rapide et facile, affichage des valeurs instantané, précision 1 PPM. 3 indicateurs lumineux de couleur signalent rapidement le niveau atteint. Alarme de haut niveau et d'anomalies

Durée de vie du capteur : environ 2 ans (selon les concentrations mesurées)

Diamètre des embouts cartonnés : intérieur 20 / extérieur 22

Alimentation : pile de 9 Volts / autonomie en continu : 30 heures

Température de stockage : - 20° à + 70°. Température d'utilisation : 0° à + 40°

Humidité relative : 15 à 90%. Dimensions : 17 x 6 x 2,6 cm

Poids : 160 gr. Fourni en mallette de protection avec connecteur et 4 embouts cartonnés

Marquage CE médical

Option : connexion PC et logiciel Cobra d'exploitation des données

- Réf. 291301 DETECTEUR MICRO CO
- Réf. 291302 BOITE DE 100 EMBOUTS CARTON
- Réf. 291303 BOITE DE 1000 EMBOUTS CARTON





## INDICATEUR FRONTAL

• Réf. 970145



## THERMOMÈTRE MEDICAL ELECTRONIQUE

Thermomètre digital étanche.

• Réf. 293011

## THERMOMÈTRE MULTISCAN AURICULAIRE ET FRONTAL

Auriculaire et frontal. Multiscan permanent sans couvre-sonde. Mesure entre 10°C et 50°C. Infrarouge de 3ème génération

• Réf. 999002 FAMILY SCAN III

**Garantie 3 ans**



## THERMOMÈTRE PROFESSIONNEL CLINICSCAN PRO

Thermomètre professionnel \*3 en 1\*  
Auriculaire - Frontal - Air ambiant  
Entre 10°C et 50°C  
Technologie multiscan à infrarouges en 0,1 seconde = grande précision  
Fiabilité et confort d'utilisation  
Pour tout âge : adulte, enfant, nourrisson  
Mémorisation des 10 dernières mesures  
2 piles LR fournies (5000 mesures)  
Alarme fièvre > 38°C  
Multiscan, 512 mesures/seconde.  
Affichage du résultat le plus élevé.  
10 mémoires.  
Clinicscan Pro

- Réf. 999004 CLINICSCAN PRO
- Réf. 999006 COUVRE SONDE BOITE DE 1000 PIÈCES
- Réf. 999007 COUVRE SONDE BOITE DE 40 PIÈCES



**Garantie 3 ans**

## THERMOMETRE AURICULAIRE BRAUN THERMOSCAN® PRO 4000

La référence en matière de thermomètre auriculaire hypotherme ou normotherme. Technologie utilisant une sonde et un détecteur préchauffés à des fins de lecture fiables. Voyant lumineux de rétroaction permettant d'éliminer les mesures imprécises. Doté d'un écran LCD rétro-éclairé affichant °C ou °F. Protège sonde à usage unique pour assurer un transfert de chaleur infrarouge précis. L'éjecteur de sonde évite à l'utilisateur de toucher les sondes souillées. Sécuritaire : les options de sécurité permettent de réduire les vols effectifs en milieu hospitalier. Précision d'étalonnage : +/- 0,2°C pour le thermomètre à 35,5 - 42 °C. Délai de mesure : 3-7 secondes. Dimensions de l'unité : 152 x 44 x 33 mm. Plage de température ambiante : 10°C à 40°C. Alimentation : 2 piles jetables AA 1,5V ou 2 piles rechargeables AAA. Durée de vie des piles :  
- Piles jetables : environ 6 mois ou 1000 lectures de température.  
- Piles rechargeables : environ 500 lectures par charge et 3 mois en temps de veille. Garantie limitée de 3 ans pour l'instrument et de 3 ans pour le socle. Livré avec boîtier de protection et 20 protège-sondes.

- Réf. 293003 THERMOSCAN PRO 4000
- Réf. 293005 BOITE DE 800 PROTEGE-SONDES USAGE UNIQUE





## HYGIÈNE ET PREMIERS SECOURS

|   |             |
|---|-------------|
| <i>Brûlures</i> .....                             | <i>p 34</i> |
| <i>Petits soins</i> .....                         | <i>p 36</i> |
| <i>Couvertures et draps</i> .....                 | <i>p 38</i> |
| <i>Hygiène</i> .....                              | <i>p 42</i> |
| <i>Gants</i> .....                                | <i>p 43</i> |
| <i>Vêtements professionnels</i> .....             | <i>p 44</i> |
| <i>Désinfection</i> .....                         | <i>p 45</i> |
| <i>Désinfection ambulances et véhicules</i> ..... | <i>p 46</i> |
| <i>Collecteurs</i> .....                          | <i>p 47</i> |
| <i>Cabinet médical et instrumentation</i> .....   | <i>p 48</i> |
| <i>Sacs et valises</i> .....                      | <i>p 50</i> |
| <i>Trousses</i> .....                             | <i>p 60</i> |







## COMPRESSE DOIGT

Ref. 307009 COMPRESSE DOIGT 2,5 X 50 cm



## FLACON

Flacon de 12,5 cl ou 50 ml d'hydrogel.

- Réf. 307002 12,5 cl
- Réf. 307016 5 cl



## KIT BRÛLURES 1<sup>ER</sup> SECOURS

Soulage la douleur, refroidit, diminue l'œdème et les séquelles, favorise l'hydratation et réduit l'évolution de la brûlure. Le sac d'intervention contient : 4 compresses 10 x 10 cm, 1 compresse 20 x 20 cm, 1 flacon de 125 ml d'hydrogel, 1 paire de gants stériles, 1 couverture de survie stérile, et 1 paire de ciseaux jesco.

- Réf. 307021



## KIT BRÛLURES PROFESSIONNEL

Soulage la douleur, refroidit, diminue l'œdème et les séquelles, favorise l'hydratation et réduit l'évolution de la brûlure. Le sac d'intervention contient : 4 compresses 10 x 10 cm, 2 compresses 20 x 20 cm, 1 compresse 60 x 40 cm, 1 masque facial, 1 flacon de 125 ml d'hydrogel, 1 paire de gants stériles, 1 couverture de survie stérile, et 1 paire de ciseaux jesco.

- Réf. 307020



## SACHET HYDROGEL

Sachet de 3,5 ml d'hydrogel, permet de couvrir environ 15 cm<sup>2</sup>, s'utilise comme une crème, pour doigt, orteil, etc.



- Réf. 307008 SACHET 3,5 ML
- Réf. 307005 COMPRESSE DE 10 X 10 cm POUR BRÛLURES SIMPLES
- Réf. 307004 COMPRESSE DE 20 X 20 cm

## BRÛLURES : LES RISQUES

Chaque année en France, 150 000 personnes sont victimes de brûlures plus ou moins graves. Ces 150 000 accidents entraînent chaque année : 7 500 hospitalisations, 3 500 admissions en centres spécialisés, 1 000 décès.

Les premières victimes sont les enfants, de 0 à 5 ans en particulier, et de moins de 15 ans en général. 60 % des accidents sont d'origine domestique, 20 % surviennent sur un lieu de travail et les 20 % restants sont partagés entre les accidents routiers, les expositions solaires, les attentats, les explosions diverses, etc. Les 3 500 victimes traitées annuellement en centres spécialisés présenteront des traces irréversibles et des séquelles à vie.

Les priorités sont donc de stopper la douleur et de minimiser les risques d'œdèmes, lésions graves ou autres séquelles. Dans de nombreux cas, le refroidissement et la réhydratation des zones brûlées représentent, à ce jour, la meilleure solution.

Ces actions doivent être réalisées le plus rapidement possible après l'accident, soit par aspersion d'eau ou par l'application des compresses hydrogel. Cette dernière solution étant la plus performante.

## SAC

Le sac pour interventions (vide) est composé de pochettes internes transparentes qui permettent de voir les compresses stockées et d'une poche extérieure pour ciseaux, etc. Dimensions : 30 x 27 x 7 cm

- Réf. 4724





## COMPRESSE

Compresse 20 x 45 cm, spécialement conçue pour avant-bras, tibia, main ou pied.

• Réf. 307006

## CHAMP

Champ 60 x 40 cm pour bras ou jambe.

• Réf. 307003



## BURNSHIELD : LE PRODUIT

Les produits Burnshield sont appréciés et référencés dans de nombreux pays. Ils sont à l'origine du développement du concept aquagel ou hydrogel, pour le traitement des brûlures. L'Aquagel Burnshield est composé de 96 % d'eau gélifiée et de 4 % de Méléleuca. La Méléleuca est un extrait végétal reconnu pour ses vertus thérapeutiques pour les brûlures et les coupures.

Son association à un simple gel d'eau permet d'obtenir un hydrogel garanti 100 % naturel. Cette caractéristique différencie le produit Burnshield des produits de type hydrogel, mais à bases chimiques.

La mise en œuvre des compresses est facile et pratique.

Leur effet est immédiat et elles n'adhèrent pas aux tissus. Une fois la compresse retirée, l'emballage sert de manchette de protection pendant le transport et permet de réguler l'évaporation.

Le refroidissement instantané neutralise la douleur, maintient une hydratation durable.

Protège les terminaisons nerveuses cutanées en les recouvrant de manière uniforme.

Limite l'évolution de la brûlure en surface et en profondeur.

Minimise les risques traumatiques, d'œdème et séquelles.

Limite le risque d'hypothermie, sur les grands brûlés.

Les compresses Burnshield sont stériles, bactériostatiques, non grasses, solubles à l'eau, hypoallergéniques, non toxiques, non irritantes.

## INFOS PRODUITS

|                 |   |
|-----------------|---|
| Composition :   | Eau 96 %, Méléleuca, émulsifiant                                |
| Support :       | Mousse de polyuréthane, élastique, flexible à structure ouverte |
| Stérilisation : | Rayons gamma  |
| Attention :     | Produit conducteur d'électricité                                |
| Conservation :  | 5 ans   |

## INFORMATIONS SUR LA MELALEUCA

Nom : Méléleuca

Nom botanique : Méléleuca alternifolia

Nom anglais : Tea tree, manuka

Caractéristiques : Arbre originaire d'Océanie et d'Asie, orné de larges feuilles dont on extrait une huile odorante.

Propriétés : L'huile de Méléleuca est reconnue pour son efficacité dans les traitements, notamment pour l'acnée, la désinfection des coupures et brûlures, les piqûres d'insectes, la gale, et de nombreux autres problèmes cutanés.

Cette huile est également utilisée pour la posologie de certains troubles respiratoires.

## SAC A DOS



Sac à dos (vide) pour couverture, idéal sur terrains accidentés ou pour garder les mains libres.

Il est pourvu d'une poche externe pour matériel.

• Réf. 307052

## MASQUE FACIAL

Masque facial 60 x 40 cm, spécialement perforé au niveau des narines, des yeux et de la bouche.

Il peut également servir de champ 60 x 40 cm normal.



MASQUE 60 X 40 CM

• Réf. 307013

MASQUE 20 X 45 CM

• Réf. 307015

## MINI COUVERTURE

Mini couverture 80 x 80 cm pour application sur enfants, dos ou torse.

Sac housse en option.

• Réf. 307007



## SAC HOUSSE

Sac housse tubulaire (vide) pour mini couverture, muni de velcro pour fixation notamment dans les véhicules.

• Réf. 307053



## COUVERTURE

Couverture, 120 x 160 cm, permet de recouvrir le corps complet sauf le visage. La couverture peut être fournie, seule, en sac housse avec bandoulière ou en sac à dos.

• Réf. 307012

## MALETTE RIGIDE

La malette rigide (vide) d'une grande contenance (44 x 32 x 10 cm) peut recevoir aussi bien des compresses que des couvertures.

• Réf. 307050





## COUPE-HEMO

Coussin hémostatique d'urgence à usage unique. Testé et éprouvé par des sapeurs-pompiers et des ambulanciers. Pansement absorbant cousu et non collé avec le coussin sur la bande, équipé d'une partie rigide placée entre les deux parties élastiques évitant la surcompression et le risque de garrot artériel. Longueur de l'ensemble : 123 cm. Largeur de l'ensemble : 10 cm. Livré avec 1 paire de gants, 1 gaze 40 x 40 cm et une étiquette de pose.

- Réf. 304099 10 CM
- Réf. 304098 13 CM



## COUSSIN HEMOSTATIQUE FIRST CARE

Innovant et simple d'utilisation. Doté d'une accroche, il permet de fermer le bandage élastique de manière sûre et aisée. Une personne blessée peut s'auto-appliquer le bandage.

- Réf. 304250 COUSSIN FIRST CARE 10 CM



## POCHETTE DE CHAUD

Pochette de chaud instantané 14 x 18 cm. Dispositif médical classe IIAA.

- Réf. 304096



## POCHETTE DE FROID INSTANTANE

Réaction chimique par percussion pour un froid instantané pendant environ 30 mn (selon température des corps en contact).

- Réf. 304116



## BOMBE DE FROID 400 ml

- Réf. 970209



## POCHE DE GEL REUTILISABLE (FROID/CHAUD)

Poche de 13 x 30 cm contenant un gel conservant le froid accumulé dans un congélateur ou le chaud emmagasiné dans un four micro-ondes.

- Réf. 304178



## VALISE SEGMENTS COUPES DMT

Nécessaire pour sauvegarde de doigt, orteil, main, pied sectionnés et comprenant :

- 1 valise plastique rigide
- 1 sac isotherme 25 x 32 cm avec compartiments isolés pour éviter de geler ou coller les segments se trouvant à l'intérieur
- 4 pochettes de refroidissement instantané à réaction chimique par percussion et à usage unique
- 4 compresses stériles
- 1 pansement absorbant Américain pour petits saignements
- 1 coussin hémostatique pour hémorragies
- 2 paires de gants latex stériles
- 1 notice d'utilisation

- Réf. 304119 VALISE SEGMENTS COUPÉS COMPLÈTE
- Réf. 304130 SAC ISOTHERMIQUE 20 X 25 CM
- Réf. 304132 SAC ISOTHERMIQUE 25 X 32 CM
- Réf. 304145 SAC ISOTHERMIQUE 42 X 58 CM

## PANSEMENTS COSMOPOR® E STERIL

Pour le soin des plaies.  
Pansements couvrants adhésifs, à coussinet absorbant central,  
pour le soin des plaies. Stériles, emballage individuel.

- Réf. 304157 COSMOPOR STERIL 7,2 X 5 cm  
CONDITIONNEMENT PAR 50
- Réf. 304158 COSMOPOR STERIL 10 X 8 cm  
CONDITIONNEMENT PAR 25
- Réf. 304159 COSMOPOR STERIL 20 X 10 cm  
CONDITIONNEMENT PAR 25



## BANDE ELASTIQUE ADHESIVE

- Réf. 304141 ROULEAU DE 2,5 M X 3 cm
- Réf. 304142 ROULEAU DE 2,5 M X 6 cm
- Réf. 304140 ROULEAU DE 2,5 M X 8 cm



## PANSEMENTS ACTIFLEX "VIE ACTIVE" LAVABLE

Boîte de 48 pansements assortis.

- Réf. 304177



## BANDE EXTENSIBLE TISSÉE

- Réf. 304174 4 M X 6 cm CONDITIONNÉE PAR 20
- Réf. 304173 4 M X 8 cm CONDITIONNÉE PAR 20
- Réf. 304172 4 M X 10 cm CONDITIONNÉE PAR 20

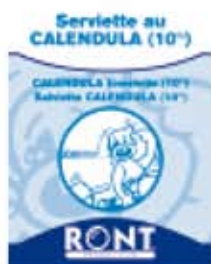
## COMPRESSES



- Réf. 304193  
COMPRESSE 7,5 X 7,5 cm  
EN NON TISSÉ STÉRILE. 40 g  
4 PLIS PAR SACHET DE 2  
CONDITIONNÉ PAR 75 SACHETS

- Réf. 304194  
COMPRESSE 7,5 X 7,5 cm  
EN NON TISSÉ STÉRILE. 40 g  
4 PLIS PAR SACHET DE 5  
CONDITIONNÉ PAR 50 SACHETS

- Réf. 970301  
COMPRESSE 7,5 X 7,5 cm  
EN NON TISSÉ NON STÉRILE. 12 PLIS  
LE PAQUET DE 100



## SERVIETTE AU CALENDULA 10%

Compresse apaisante aux extraits de calendula (10%).

- Réf. 970467



## SAVON NETTOYANT HYGIÉNIQUE

Savon pour lavage hygiénique, à utiliser sur une peau préalablement mouillée. Conforme à la norme NFT 72-151.

- Réf. 970469



## CHLORHEXIDINE DIGLUCONATE 2%

Serviette pré-imprégnée et désinfectante à la chlorhexidine de digluconate 2%.

- Réf. 970468



## COUVERTURE ISOLANTE ESPACE

Aluminisée sur film polyester renforcé pour haute résistance. 1 face bleue / 1 face argent, œillets pour fixation  
Dimensions : 220 x 132 cm – poids : 450 gr

• Réf. 505050



## COUVERTURE DE SURVIE

Stérile ou non stérile  
Dimension 220 x 140 cm.

- Réf. 304109 DRAP ISOLANT NON STERILE
- Réf. 304103 DRAP ISOLANT STÉRILE



## COUVERTURE ISOTHERMIQUE DOUBLEE

La couverture est constituée d'une couverture de survie étanche aux liquides et aux bactéries doublée de polypropylène très absorbant. Elle présente une grande résistance à la rupture ce qui permet le transfert d'un patient.

- Réf. 422188 TAILLE ADULTE 120 X 220 CM
- Réf. 422189 TAILLE BÉBÉ 80 X 80 CM

## DRAPS A USAGE UNIQUE

En non tissé, à base de polypropylène, assemblé par technologie "spunbonded" dont la résistance n'est pas affectée par le contact avec l'eau ou les liquides non agressifs  
Draps disponibles en 150 x 220 cm. Emballage individuel par carton de 100. Pour tout autre dimension ou grammage, nous consulter.

- Réf. 304122 DRAP 60 GR – CARTON DE 100
- Réf. 304123 DRAP 70 GR HAUTE RÉSISTANCE CARTON DE 100



## DRAP D'EXAMEN USAGE UNIQUE

de lit 86 x 200 cm. Ouate de cellulose bleue.

- Réf. 1361 LE ROULEAU DE 180 FORMATS 50 cm DE LARGE ET PRÉDÉCOUPÉ TOUS LES 38 cm

## DRAP HOUSSE USAGE UNIQUE

En polypropylène non tissé 30 gr/m<sup>2</sup>, pour matelas de brancard et avec élastique de maintien à chaque extrémité. Emballage individuel. Conditionné par carton de 200.

• Réf. 304113



## Couvertures et draps



### OREILLER BACTÉRIOSTATIQUE SOUDÉ 100 % ETANCHE

100 % étanche, couleur bleu marine, en polyuréthane classé M1. 55 x 55 cm.

• Réf. 304206



### TAIE D'OREILLER USAGE UNIQUE

En polypropylène non tissé 30 gr/m<sup>2</sup>, dimensions : 60 x 60 cm. Emballage individuel Conditionné par carton de 200.

• Réf. 304114



## COUVERTURE USAGE UNIQUE

60g/m<sup>2</sup> en polypropylène, garnissage 100 % polyester, conditionnement en carton de 10 sous sachet plastique Dimension 200 x 150 cm.

• Réf. 5253



### HOUSSE MORTUAIRE DE TRANSPORT

Épaisseur 150 microns, non-biodégradable, fermeture à glissière. CE. conditionné par carton de 20 pièces.

• Réf. 304126



### HOUSSE MORTUAIRE BIODEGRADABLE

Blanche, épaisseur 110 microns en polyester, 80 x 220 cm avec bande adhésive, fermeture à glissière. Dégradation selon la norme En 13432 – Agrément selon arrêté du 20/12/04

• Réf. 304111

### OREILLER BACTERIOSTATIQUE

En polyuréthane vert 200 gr/m<sup>2</sup>, bactériostatique par traitement à cœur, décontaminable chimiquement (bactériostatique ATCC 11797/6205/9348/9645/96/42 6538/4352, PV n° 99-123 in. Norton) Élastique pour maintien sur brancard Dimensions : 60 x 30 cm

• Réf. 5254

### HOUSSE MORTUAIRE PORTABLE

En PVC avec poignées.

• Réf. 304125

Nouveau

Intérieur de la couverture



boîtier de commande

## COUVERTURE DE SECOURS CHAUFFANTE

### Lutter contre l'hypothermie en milieu extra-hospitalier

Ce système de secours innovant a été mis au point pour lutter contre l'hypothermie accidentelle. Son objectif est de maintenir la température du patient et si possible de la faire remonter très progressivement lors de son transfert vers une unité de soins. Le système peut être utilisé partout : en sauvetage aquatique, aérien, routier ou en montagne.

### Les avantages de ce système sont nombreux :

- un taux de toxi-infection considérablement abaissé,
- une forte diminution du frissonnement, accompagnée d'une nette réduction de l'absorption d'oxygène,
- une diminution des pertes de sang grâce à l'exclusion des troubles de coagulation associés à l'hypothermie,
- un plus grand confort personnel du fait de la suppression du stress lié au froid.

La couverture de survie écarte la menace de l'hypothermie. Le segment thermique s'inspire d'une technologie spéciale utilisant les fibres de carbone et conçue à l'origine pour les missions spatiales. Ce matériau résiste aux fortes contraintes et à l'arrachement.

Maniement simple, stabilité de forme, échange excellent entre le patient et le matelas sous vide.

Deux températures au choix : 37°C (sujets normothermiques) ou 42°C (sujets refroidis pour ramener le corps à température normale).

### Facile d'utilisation, rapide à mettre en œuvre.

Dimensions de la couverture : 200 x 80 cm.

Poids de la couverture : 3,5 kg.

Poids du sac : 3,9 kg.

Tension de service : 28 VCC.

Durée de mise en chaleur : 4 à 5 mn.

Désinfection très facile.

Fonctionne indépendamment sur secteur ou batterie (12-24 V).

Autonomie de la batterie : à -20° C, environ 30 min

entre 0° et -5° C, environ 2 heures

• Réf. 231474 - COUVERTURE SEULE (SANS BATTERIE, SACOCHE, CHARGEUR ET ACCUMULATEUR).

• Réf. 231479 - HOUSSE AMOVIBLE

• Réf. 231472 - BATTERIE

• Réf. 231473 - BOÎTIER DE COMMANDE (NÉCESSAIRE POUR L'UTILISATION DE LA PARTIE CHAUFFANTE DE LA COUVERTURE).

## COUVERTURE BACTERIOSTATIQUE ORION 100 % ETANCHE

Couverture très chaude, confortable, très légère.

Lavable en machine à 40°C dimensions 110\*190 cm,

Matière : jersey polyuréthane bleu marine, bactériostatique dans la masse (Étanche sur les deux faces),

imperméable, soudée, respirante (couverture de survie micro-perforée doublée de ouate), résistante au

feu (tous les matériaux entrant dans la composition de la couverture sont non-feu et classés M1).

Marquage CE. Décontaminable avec une lingette imbibée de désinfectant de surface.

• Réf. 304207 COUVERTURE ORION

• Réf. 304208 COUVERTURE ORION AVEC BANDE RÉTRO RÉFLÉCHISSANTE

(Marquage sur bande possible - Nous contacter)





## COUVERTURE BACTERIOSTATIQUE

Face externe polyester enduit très résistant, bleu marine, personnalisable, avec consignes d'entretien imprimées. Intérieur ouate polyester avec film aluminisé pour isolation thermique  
Face interne PU bactériostatique vert, traité à cœur, étanche aux bactéries, urine, sang, etc. Désinfectable avec les produits courants.  
Étanche sur les 2 faces, lavable en machine à 40°  
Dimensions : 180 x 110 cm

- Réf. 4578 COUVERTURE BACTERIOSTATIQUE
- Réf. 4577 VERSION SAPEURS-POMPIERS
- Réf. 4952 VERSION SAMU

## COUVERTURE BACTERIOSTATIQUE 90°

Evolution du modèle standard afin d'obtenir de meilleures performances notamment au niveau de la température de lavage et de l'hygiène médicale.  
Nouvelles dimensions : 180 x 120 cm. Face externe poly-coton 210 gr/m<sup>2</sup>, imper-perspirant, résistant aux agents chimiques, solvants, liquides divers et aux usages intensifs (protection chimique EN 368 type 6).  
Ouate interne 100 % polyester haute tenue au lavage (plus de 100 lavages), cousue sur tissu de maintien pour éviter les déplacements ou déformations. Face interne polyuréthane vert 200 gr/m<sup>2</sup>, bactériostatique par traitement à cœur, décontaminable chimiquement (bactériostatique ATCC 11797/6205/9348/9645/96/426538/4352, PV n° 99-123 in. Norton) Homologué CE

- Réf. 4550 COUVERTURE BACTERIOSTATIQUE 90°
- Réf. 4551 VERSION AVEC MARQUAGE SAPEURS-POMPIERS

## ENVELOPPE BACTERIOSTATIQUE

Forme sac de couchage, fermeture par velcro, ouverture latérale pour perfusion du bras, capuche intégrée. Dimensions 240 x 150 cm.  
Face externe polyester enduit très résistant, bleu marine avec consignes d'entretien imprimées.  
Intérieur ouate polyester avec film aluminisé pour isolation thermique.  
Face interne PU bactériostatique vert, traité à cœur, étanche aux bactéries, urine, sang, etc.  
Désinfectable avec les produits courants.  
Étanche sur les 2 faces, lavable en machine à 40°. Livrée en housse.

- Réf. 4580 ENVELOPPE BACTERIOSTATIQUE
- Réf. 4579 VERSION SAPEURS-POMPIERS



## ENVELOPPE BACTERIOSTATIQUE 90°

Evolution du modèle standard afin d'obtenir de meilleures performances notamment au niveau de la température de lavage et de l'hygiène médicale.  
Forme sac de couchage, fermeture par velcro, ouverture latérale pour perfusion du bras, capuche intégrée.  
Dimensions 240 x 150 cm.  
Face externe poly-coton 210 gr/m<sup>2</sup>, imper-perspirant, résistant aux agents chimiques, solvants, liquides divers et aux usages intensifs (protection chimique EN 368 type 6).  
Ouate interne 100 % polyester haute tenue au lavage (plus de 100 lavages), cousue sur tissu de maintien pour éviter les déplacements ou déformations.  
Face interne polyuréthane vert 200 gr/m<sup>2</sup>, bactériostatique par traitement à cœur, décontaminable chimiquement (bactériostatique ATCC 11797/6205/9348/9645/96/426538/4352, PV n° 99-123 in. Norton). Homologué CE.

- Réf. 4553 ENVELOPPE BACTERIOSTATIQUE 90°
- Réf. 4554 VERSION SAPEURS-POMPIERS





## SAC POUR VOMISSEMENTS EMBAG

Protège le personnel et les vêtements des salissures et des risques infectieux. Réalisé en plastique recyclé à 80 %, d'une contenance de 1500 ml, il est équipé d'une collerette entonnoir et se referme grâce à son système "tourner/fermer". Conditionné en pack de 50 sacs.

• Réf. 304118



970112



970111



## SAC GÉLIFIANT LES MATIÈRES

Sac anti-odeurs gélifiant les matières et urines / à usage unique avec cordon de serrage. Disponible en 3 dimensions : bassin, urinal et sac vomitoire. Conditionné par 20 sacs.

- Réf. 970111 VOM
- Réf. 970112 URI
- Réf. 970107 BASSI

## BASSIN

- Réf. 292103 BASSIN SEUL
- Réf. 970255 COUVERCLE



970107



## URINAL FEMME

• Réf. 292102



## HARICOT USAGE UNIQUE EN CARTON

Conditionné en carton de 220 haricots.

- Réf. 292099



## POUBELLE

Ronde à pédale 5 L.

- Réf. 1414

## PISTOLET

• Réf. 292101



## GANTS A USAGE UNIQUE

Notre gamme est constituée de produits très élaborés aux performances élevées, conçus pour répondre efficacement aux besoins des diverses professions médicales. Ils offrent une sécurité accrue ainsi qu'une barrière efficace contre les risques de contamination tout en limitant les risques d'allergies.

Les principales allergies dues au port de gants Latex sont :

- les allergies aux produits chimiques résiduels entrant dans le processus de fabrication, entraînant rougeurs, démangeaisons, squames, etc.

Ces réactions peuvent survenir entre 6 et 48 heures après le port des gants.

- les allergies aux protéines naturelles entrant dans la composition du latex

Elles proviennent principalement de l'hévéa (*hévéa brasiliensis*) et peuvent présenter des symptômes très variés tels que démangeaisons, rougeurs mais aussi urticaire, rhinite, asthme, conjonctivite, etc.

Ces réactions surviennent en général rapidement.

Pour lutter contre ces problèmes, nous vous proposons une gamme de gants soit en latex mais peu ou pas poudrés et avec un taux de protéines très bas, soit synthétiques, en nitrile, chloroprène, etc.

Les matériaux :

Le latex est un matériau naturel très extensible, sensible, offrant une grande élasticité et une bonne protection contre les contaminations, qu'elles soient par le sang ou environnementales

Le nitrile est un matériau synthétique moins extensible et sensible que le latex mais avec une meilleure protection contre les agents chimiques

Sa protection contre les contaminations est excellente.



## GANTS VINYL PEU POUDRÉ LIFEGUARD®

Légèrement poudré, conforme au standard international 510 K. Qualité supérieure. Très souple, élastique et résistant. Ambidextre. Agréable à porter. Boite de 100 pièces.

- Réf. 743420 BOITE DE 100 - XS
- Réf. 743421 BOITE DE 100 - S
- Réf. 743422 BOITE DE 100 - M
- Réf. 743423 BOITE DE 100 - L
- Réf. 743424 BOITE DE 100 - XL

## LATEX PEU POUDRÉ LIFEGUARD®

Non stérile, légèrement poudré. Ambidextre. Bord roulé. Ce gant est conforme aux exigences de la réglementation CE en vigueur. Boite de 100 pièces.

- Réf. 743400 BOITE DE 100 - XS
- Réf. 743401 BOITE DE 100 - S
- Réf. 743402 BOITE DE 100 - M
- Réf. 743403 BOITE DE 100 - L
- Réf. 743404 BOITE DE 100 - XL



## GANTS LATEX NON POUDRÉ LIFEGUARD®

Gants doux, spécialement adaptés pour les problèmes de peau. Pas de résidu de poudre. Ambidextre. Agréable à porter. Boite de 100 pièces.

- Réf. 743410 BOITE DE 100 - XS
- Réf. 743411 BOITE DE 100 - S
- Réf. 743412 BOITE DE 100 - M
- Réf. 743413 BOITE DE 100 - L
- Réf. 743414 BOITE DE 100 - XL



## GANTS NITRILE NON POUDRÉ LIFEGUARD®

Nouveau gant fait en nitrile. Sans poudre, évite les allergies au latex. Très agréable lors d'utilisations prolongées. Perspiration minimale. Pas de rougeur. Ambidextre. Boite de 100 pièces.

- Réf. 743431 BOITE DE 100 - S
- Réf. 743432 BOITE DE 100 - M
- Réf. 743433 BOITE DE 100 - L
- Réf. 743434 BOITE DE 100 - XL



## GANTS LATEX NON POUDRÉ STÉRILE USAGE UNIQUE

Par paire. Stérile. Ambidextre. 3 tailles

- Réf. 743440 T6
- Réf. 743441 T7
- Réf. 743442 T8





## COMBINAISON POLYVET

Combinaison Polyvet Sécurité Classe III type 5 et 6  
Combinaison à capuche avec rabat autocollant sur zip.  
Sous emballage individuel.  
Conditionnement 50 pièces;

- Réf. 304190 TAILLE L
- Réf. 304191 TAILLE XL
- Réf. 304192 TAILLE XXL



## MASQUE EN NON TISSÉ HAUTE FILTRATION 3 PLIS

Masque bleu taille unique.  
Conditionné par 50.

- Réf. 422193



## BLOUSE VISITEUR ECO

Blouse en non tissé bleue 115 x 137 cm.  
Equipée de poignets jersey.  
Conditionné en sachet de 10 pièces.

- Réf. 422195



## CASAQUE DE SOINS STÉRILES

Casaque en non tissé  
avec poignets jersey ;  
4 ceintures de serrage.  
Conditionné  
en sachet individuel

- Réf. 422197 CASAQUE T. XL

## DEMI-MASQUES JETABLES AFFINITY

- Une gamme complète de masques jetables pour utilisations professionnelles.
- Niveaux de protection FFP1 à FFP3 adaptés à diverses applications.
- Les masques de poche Affinity FR sont fabriqués dans un matériau extrêmement confortable. La soupape, les accessoires et la barrette nasale de couleur permettent d'identifier facilement le degré de protection (FFP1, FFP2 ou FFP3).
- Version Affinity + : masque filtrant disponible en FFP1 et FFP2. Nez "Pré-formé" avec mousse intégrée pour un ajustement aisé et un confort exceptionnel.

### APPLICATIONS

FFP1 -> Meulage, sablage, coupage, balayage, sciage et ensachage.

FFP2 -> Usinage, soudage et brasage.

FFP3 -> Produits pharmaceutiques, procédés industriels.

## LUNETTES ANTIPROJECTION

Type surlunettes avec montures standard et coques latérales intégrées. Écran oculaire polycarbonate incolore. Branches avec embouts Softflex assurant confort et meilleur maintien.  
Conditionnement : 10 paires  
Homologuées : EN 166

- Réf. 302600



- Réf. 734001 AFFINITY FFP1 (BOÎTE DE 15)
- Réf. 734004 AFFINITY FFP1 AVEC SOUPAPE (BOÎTE DE 15)
- Réf. 734002 AFFINITY FFP2 (BOÎTE DE 15)
- Réf. 734006 AFFINITY FFP2 AVEC SOUPAPE (BOÎTE DE 15)
- Réf. 734007 AFFINITY FFP3 AVEC SOUPAPE (BOÎTE DE 15)
- Réf. 734008 AFFINITY PLUS FFP1 (BOÎTE DE 10)
- Réf. 734009 AFFINITY PLUS FFP1 AVEC SOUPAPE (BOÎTE DE 10)
- Réf. 734010 AFFINITY PLUS FFP2 (BOÎTE DE 10)
- Réf. 734011 AFFINITY PLUS FFP2 AVEC SOUPAPE (BOÎTE DE 10)





## HEXANIOS G+R

Sachet de 25 ml  
Nettoyage et pré-désinfection des instruments médicaux.  
Bactéricide, virucide et fongicide.  
Dilution conseillée à 0,5%.  
Temps de trempage 15 minutes.  
Conditionnement par 50 sachets de 25 ml.

•Réf. 970437

## SURFANIOS

Sachet de 20 ml  
Détergence et désinfection de toutes les surfaces (sols, murs, dispositifs médicaux). Bactéricide, virucide et fongicide. Dilution conseillée à 0,25%.  
Conditionnement par 50 sachets de 20 ml.

•Réf. 304151



## LINGETTES IMPREGNEES

Serviettes imprégnées d'une lotion nettoyante : bactéricide, virucide, fongicide, pour le nettoyage de toutes les surfaces et de tous les objets exposés aux souillures.

- Réf. 307305 BOITE DE 100 LINGETTES
- Réf. 970355 BOITE DE 40 LINGETTES

## MANUGEL 75 ML

Antiseptie rapide et fréquente des mains en l'absence de point d'eau.

•Réf. 304150



## DETERGENT DESINFECTANT FLACON SURFACE HAUTE

Pulvérisateur de 750 ml.  
Désinfection rapide des surfaces.  
Bactéricide, virucide et fongicide.  
Séchage rapide et sans trace.

•Réf. 970438



## SPRAY ANIOSEPT 41

300 ml - Eliminateur d'odeurs micro-biologiques.  
Désinfection rapide du matériel, des surfaces et des équipements.  
Pratique et indispensable.

Composition :  
polyhexadine, bis aminopropyl laurylamine, chlorure didécyldiméthylammomium.  
Propriétés microbiologiques :  
bactéricide, actif sur BK, candida albicans, sur les virus HIV-1, hépatite B et Rotavirus, fongicide.

•Réf. 970440



## SERVIETTES VALATEX®

Serviettes multi-usages et à usage unique.  
Présentation en sachet.  
34 x 38 cm.  
Conditionnement par 50

•Réf. 304171



## INSTRUBAC

Bac de trempage 10 litres avec panier et couvercle en polyéthylène gris haute densité (40x30x13,5 cm).

•Réf. 304152

La maîtrise de l'hygiène dans les établissements et les véhicules de santé est une préoccupation permanente. Afin d'assurer la sécurité, le confort du malade, le respect des normes environnementales et de bonnes conditions de travail pour vos agents chargés de la propreté, nous vous proposons la gamme performante SANIVAP de nettoyeurs vapeur

**Conforme à la norme AFNOR NFT 72-281. Certifié CE 0459.**  
**Ces produits sont bactéricides, fongicides et sporicides.**  
**Les tests sont fournis sur demande.**

## NETTOYEUR VAPEUR PROFESSIONNEL SV 1000

Polyvalent, s'adapte aux différents milieux d'intervention.

Le balai vapeur peut être utilisé avec le SV 1000.

Puissance totale : 3 000 W. Puissance moteur : 1 000 W. Alimentation : 230 V-50/60Hz.

Longueur de câble : 5 m. Longueur du flexible : 2,3 m. Chaudière : acier inox.

Capacité de la chaudière : 2,5 L. Capacité maxi du réservoir d'eau : 2,5 L.

Capacité réservoir d'eau / détergent : 1,5 L.

Résistance chaudière : 2 x 1 000 W. Pression vapeur maxi : 5 bars. Température vapeur : 130°.

Débit moteur : 46L/h - Commande d'émission de vapeur d'eau avec ou sans aspiration sur la poignée.

Dispositif de sécurité - Poids à vide : 11,55 Kg - Dimensions : L 30 x l 50 x h 46 cm.

Garantie pièces et main-d'œuvre : 1 an hors accessoires et flexible.

### Accessoires fournis avec :

1 poignée 3 commandes avec flexible 2,30 m, 1 bouteille avec bouchon de sécurité pour remplissage chaudière, 2 tuyaux rallonges, 1 suceur pour tissus, 1 brosse multi-usages, 1 recharge pour brosse multi-usages poussières, 1 recharge pour brosse multi-usages sols, 1 brosse lave-vitres, 1 nébuliseur, 1 lance vapeur, 1 lance coudée, 3 demi-brosses buse, 1 brosse buse 3 cm, 2 éléments intercalaires : brosse ronde à poils durs et triangulaire, 1 raccord brosse, 1 kit de joints de rechange, 1 silencieux

•Réf. 5303 SV1000 + CHARIOT

•Réf. 5300 SV1000

## NETTOYEUR VAPEUR PROFESSIONNEL SV 3000

Modèle très performant avec indice de protection IP 44 et une capacité du réservoir d'eau conséquente : 10 L. La température de la vapeur atteint les 160°.

Puissance totale : 3 500 W. Puissance absorbée chaudière : 3 500 W.

Capacité du réservoir solution : 10 L. Pompe de production : 60+60 W.

Niveau sonore : 70 Lp Db (A) - 85 Lp Db (A)

Pression de service : 5,5 bars.

Commande d'émission de vapeur et d'eau sur la poignée.

Poids à vide : 41 Kg. Dimensions : L 43 x l 10 x h 76 cm.

Garantie pièces et main-d'œuvre : 1 an hors accessoires et flexible.

### Accessoires fournis avec :

1 poignée 2 commandes avec flexible 8 m, 2 tuyaux rallonges,

1 suceur pour tissus, 1 brosse multi-usages,

1 recharge pour brosse multi-usages poussières,

1 recharge pour brosse multi-usages sols, 1 brosse lave-vitres,

1 nébuliseur, 1 lance vapeur, 1 lance coudée, 3 demi-brosses buse,

1 brosse buse 3 cm, 2 éléments intercalaires : brosse ronde à poils durs

et triangulaire, 1 raccord brosses, 1 kit de joints de rechange.

•Réf. 5301 SV 3000

### Consommables pour les modèles SANIVAP :

•Réf. 5308 RECHARGE BROSSE POUSSIÈRE

•Réf. 5309 RECHARGE BROSSE SOIE AJOURÉE

•Réf. 5310 RECHARGE BROSSE SOIE PLEINE

•Réf. 5311 RECHARGE BROSSE DURE

•Réf. 5312 KIT DE JOINTS

•Réf. 5313 FILTRE SORTIE ASPIRATION

•Réf. 5315 RECHARGE RACLETTE

•Réf. 5316 BOITE DE 50 DOSETTES DE SÉQUESTRANT  
POUR NETTOYAGE DE LA CUVE



La gamme très complète des containers et collecteurs de déchets et produits divers, permet de neutraliser les risques de contamination.

Leurs formes et volumes variés (de 290 ml à 80 l) les destinent à l'ensemble des professions de santé. Tous sont conformes aux normes en vigueur, notamment ADR, UN, AFNOR NFX 30500 et certifiés par le laboratoire national d'essais

Les pictogrammes suivants définissent leurs performances : Matière infectieuse - Résistant à la perforation  
Incinérable sans émanation - Fermeture définitive inviolable  
Étanche - Conformité à la norme ADR



## COLLECTEURS BIOCOMPACT

Récipients en polypropylène copolymère sans chlore pour incinération. Couvercle avec extracteur d'aiguilles, à verrouillage intermédiaire et définitif inviolable, anse de transport. Dimensions adaptées au reconditionnement en carton de 50 litres. Conformés Afnor NFX 30500



- Réf. 304610 - COLLECTEUR BIOCOMPACT 1,8 L  
Dimensions : 13 x 13 x 11 cm – charge utile 1 kg – conditionnement 30 unités
- Réf. 304611 - COLLECTEUR BIOCOMPACT 3,0 L  
Dimensions : 13 x 13 x 18 cm – charge utile 2 kg – conditionnement 30 unités
- Réf. 304612 - COLLECTEUR BIOCOMPACT 5,0 L  
Dimensions : 19 x 19 x 14 cm – charge utile 3 kg – conditionnement 30 unités
- Réf. 304613 - COLLECTEUR BIOCOMPACT 10,0 L  
Dimensions : 19 x 19 x 28 cm – charge utile 5 kg – conditionnement 30 unités
- Réf. 304620 - SUPPORT HORIZONTAL  
Support à ventouses pour fixation sur plan horizontal – conditionnement unitaire
- Réf. 304621 - SUPPORT VERTICAL 7,25 E HT  
Support pince pour bâti de chariot ou de pailleuse – conditionnement unitaire

## SANIBOX

Récipient en polystyrène 1/2 choc et styrène butadienne alimentaire, sans chlore pour incinération, assemblé et soudé par ultrasons. Son bouton poussoir permet de maintenir aiguilles et lames de bistouris pour les désolidariser sans les toucher. Conformés Afnor NFX 30500



- Réf. 304600 - SANIBOX MINI 250 ML
- Réf. 304601 - SANIBOX SUPER 600 ML

## SANIFUTS

Récipient en polypropylène anti-impact. Couvercle sur charnières avec verrouillage intermédiaire et définitif inviolable. Equipé de 2 poignées latérales et une centrale sur le couvercle. Les sanifuts sont conçus pour être gerbables et empilables. Ils sont disponibles en option avec opercule central sur le couvercle.

- Réf. 304630 - SANIFUT 30 L  
Dimensions : sup 320 x 400 x 320 / inf 320 x 360 x 270 cm  
Charge utile 20 kg – conditionnement unitaire
- Réf. 304650 - SANIFUT 50 L  
Dimensions : sup 510 x 400 x 320 / inf 510 x 360 x 270 cm  
Charge utile 20 kg – conditionnement unitaire
- Réf. 304660 - SANIFUT 60 L  
Dimensions : sup 560 x 400 x 320 / inf 560 x 260 x 270 cm  
Charge utile 20 kg – conditionnement unitaire

## SANICONTAINERS

Extérieur kraft pur résistant à l'humidité avec sac étanche contrecollé sur toute la périphérie. Fonds déplaçables automatiquement. Fermeture avec rabats et pattes de fermeture définitive. Poignées extérieures pliables. Stockage à plat pour gain de place. Coût avantageux inférieur au plastique. Sacs avec liens coulissants en options.

- Réf. 304680 - SANICONTAINER 12 L  
Dimensions : 20 x 20 x 37 cm – charge utile 4 kg – épaisseur sac 80 µ  
Conditionnement 50 pièces
- Réf. 304681 - SANICONTAINER 23 L  
Dimensions : 23 x 23 x 55 cm – charge utile 7 kg – épaisseur sac 80 µ  
Conditionnement 50 pièces
- Réf. 304683 - SANICONTAINER 50 L HAUT  
Dimensions : 28 x 27 x 65 cm – charge utile 13 kg – épaisseur sac 80 µ  
Conditionnement 50 pièces



## DIVANS D'EXAMEN

Structure en tube acier rond  
Tête réglable avec crémaillère automatique  
Matelas épaisseur 5 cm, en mousse très haute densité (30 kg/m<sup>3</sup>)  
recouvert de tissu plastifié et lavable traité non feu (classement M4)  
Porte rouleau amovible, positionnable côté tête ou côté pieds  
Dimensions : L 186 x l 62 x h 78 cm – poids : 28 kg

- Réf. 311003 *DIVAN ACIER INOX MATELAS NOIR*
- Réf. 1361 *ROULEAU DE DRAPS / 180 FORMATS*



## TOISE

Monobloc en profilé aluminium, se fixe facilement au mur, plage de lecture 0-2 m.

- Réf. 422199



## MARCHEPIED CHROME

En tube acier chromé avec 2 marches recouvertes de matière plastique antidérapante  
Dimensions : L 41 x l 53 x h 36 cm  
poids : 7,5 kg

- Réf. 311200



## VITRINE MEDILUX 320

Vitrine à 2 glaces coulissantes en verre gris fumé  
3 étagères, en verre, amovibles  
Partie basse deux portes tôle fermeture à clef  
2 étagères amovibles – tôle électrozinguée – revêtement époxy polyester  
Bâti en tôle électrozinguée, revêtement époxy polyester  
Socle acier inoxydable poli brillant  
Dimensions : h 172,5 x P 40 x L 85 cm

- Réf. 422444

## MARTEAU

A réflexes, modèle de Babinski, à 2 positions et pointe.



- Réf. 291040

## CISEAUX DE DEGAGEMENT

Sectionne les ceintures de sécurité, découpe les vêtements, brise le verre, protection plastique sur lame auto-affûtante. Livrée avec support mural.

•Réf. 753405



## CISEAUX POUR PANSEMENTS ET BANDAGES

•Réf. 398003



## CISEAUX JESCO

À pansements universels. 20 cm de long.

•Réf. 291200



## GARROT CLIP BLEU

Garrot élastique, système de fixation et d'ouverture rapide. Possibilité d'effectuer un desserrage progressif. Longueur : 35 cm.

•Réf. 304187



## OTOSCOPE HOTO LIGHT

Eclairage par fibre optique - Grossissement 3 fois  
Raccord pneumatique métal  
Livré en trousse avec 10 spéculums à usage unique diamètre 2,5 mm, 10 spéculums à usage unique diamètre 4 mm et 2 piles alcalines LR6

•Réf. 293007

## LAMPE STYLO LUXE

Fabriquée en acier inoxydable, surface matifiée, avec interrupteur et 2 piles longue durée.

•Réf. 970285



## LAMPE STYLO JETABLE

Lumière vive avec attache rapide et échelle graduée pour mesure pupillaire. Inclue une batterie longue durée en respect avec l'environnement (ne contient ni cadmium ni mercure). Entièrement jetable après utilisation.

•Réf. 970262







## GILET MEDICAL MESH MULTIPOCHE

Réalisé en Cordura résistant et lavable en machine avec bande de signalisation rétro-réfléchissante, largeur réglable, couleur bleue.

Equipé de 3 poches poitrine, 2 grandes poches ampoulier et Holster radio. La partie en Cordura est rapportée sur gilet en tissu de type Mesh (maille aérée).

• Réf. 509110



## SAC REA O2

Pour rangement et transport du matériel d'oxygénothérapie, y compris bouteilles O2 2 litres avec manométrie intégrée (livré vide).



## SAC REA O2 SAVER

En tissu type Cordura lavable, ce sac est destiné aux lieux recevant du public tels que gymnases, piscines, stades, etc., et également aux professionnels du secours

Conçu pour recevoir les bouteilles de 5 litres, y compris avec manométrie intégrée

Poignées pour portage à main et bandoulière  
10 pochettes intérieures filet

2 grandes poches filet sous rabat pour insufflateurs

2 poches latérales sur toute la longueur avec sangles élastiques pour maintien du matériel

(taille suffisante pour colliers cervicaux)

1 poche en extrémité

Zips de marque YKK

Dimensions hors tout : L 70 x l 28 x H 28 cm

• Réf. 254006





### SAC DE TRANSPORT DMT BOUTEILLE DE 5 L

Permet de transporter une bouteille de 5l, calée et sanglée. Toile polyester oxford 1200 deniers. Il comprend :

- Livré avec poignée télescopique et roulettes (retirable).
- Construction autoporteuse.
- Toile renforcée de mousse haute densité.
- Ouverture frontale rapide. Façade du sac ouvrable sur toute sa hauteur.
- Fixation de bouteille par bandes agrippantes.
- Portage dos / housable.
- Triangle d'héliportage, poignée ergonomique et housse pour le portage dos.
- Bretelle avec mousse pour le confort de portage.
- Fond du sac renforcé (fond imperméable et interchangeable)
- Regard important : 210 x 100 mm
- Livré avec 2 sacoches amovibles avec porte étiquette et poignée.
- Dimensions : H 675 x L 300 x P 210 mm

•Réf. 252250



### SAC À DOS OXYGENO PLUS DMT BOUTEILLE 5 L

Sac à dos bleu avec bandes rétro-réfléchissantes. Fermetures à glissière.

**Nylon Cordura Dupont de Nemours® 1000 D.**

Il comprend :

- 4 pochettes intérieures "23 x 25 x 9 cm"
- 1 pochette intérieure "50 x 15 x 9 cm"
- 1 lot de 6 étiquettes velcro interchangeables
- Système de portage sac à dos ergonomique
- Pochette porte documents en façade
- Fond du sac renforcé (fond imperméable et interchangeable)
- Poignée surmoulée
- Fourreaux de rangement pour sondes
- Sangles afin de caler la bouteille
- Pochettes extérieures bleues en nylon Cordura 1000 D "50 x 20 x 10 cm"
- Livré avec pochettes externes amovibles.
- Dimensions :
- 5 L : L 35 x P 30 x H 70 cm

•Réf. 252251

**Option:** pochettes de rechange page 52





## SAC À DOS OXYGENO DMT BOUTEILLE 5 L OU BOUTEILLE 2 L

Le grand modèle permet de contenir une bouteille de 5 l avec manodétendeur intégré et le petit modèle permet de contenir une bouteille de 2 l avec manodétendeur intégré. Extérieur : construction autoporteuse, toile **cordura** 1000 deniers (1100dtex) PU renforcé de plaques PP. Coloris bleu marine ou rouge.

Le sac est lavable en machine après avoir enlevé les plaques de renfort.

Façade ouvrable à mi hauteur. 2 poches à soufflet en façade.

- Bandes rétro réfléchissantes sur façade et côtés.
- Poignées surmoulées ergonomiques, sac prévu pour héliotreuilage
- Fermetures façade et couvercle par bandes agrippantes et attaches rapides polyacétales
- Renfort de fond de sac amovible et remplaçable. Véritable blindage du fond, imputrescible, protège le fond des chocs, objets coupants, humidité...
- Sac équipé d'attaches rapides pour l'accrochage d'une pochette extérieure optionnelle
- Système de portage sac à dos ergonomique avec coussins épaule et ceinture

Intérieur : spécification des pochettes intérieures amovibles :

- Toile poly 600 deniers (660 dtex) PVC.
  - Pochettes semi rigides (Renforts PP).
  - Fenêtres PVC transparent traité anti UV.
  - Pochettes équipées de poignées sangles + velcro porte étiquette
- Livré avec 4 petites pochettes internes et une grande, un jeu de 6 étiquettes velcro interchangeables : ventilation, médicaments, perfusion, pédiatrie, pansements et une neutre pour d'autres marquages éventuels.

Dimensions : - Grand modèle (B5) : 700 x 340 x 300 mm

- Petit modèle (B2) : 550 x 340 x 300 mm



A



B



C



E



D



F

- Réf. 303830 SAC DMT REA O2 B5 BLEU
- Réf. 303831 SAC DMT REA O2 B5 ROUGE
- Réf. 303835 SAC DMT REA O2 B2 BLEU
- Réf. 303836 SAC DMT REA O2 B2 ROUGE
- Réf. 303839 KIT ROULANT AVEC POIGNÉES TÉLÉSCOPIQUES

## POCHETTES POUR SACS DMT

- A •Réf. 303833 INTÉRIEURE ROUGE
- B •Réf. 303837 INTÉRIEURE VERT
- C •Réf. 303838 INTÉRIEURE NOIRE
- D •Réf. 303832 INTÉRIEURE BLEU
- E •Réf. 303844 INTÉRIEURE BLEU O2
- F •Réf. 303842 EXTÉRIEURE BLEU
- Réf. 303843 EXTÉRIEURE ROUGE
- Réf. 303834 INTÉRIEURE JAUNE
- Réf. 303845 INTÉRIEURE BLEU MED



### SAC À DOS OXYGENO BÂCHE DMT – BOUTEILLE 5 L

Sac à dos bleu ou rouge avec bandes rétro-réfléchissantes.  
Fermetures à glissière. Toile de bâche 1000 D (100% polyester).

Il comprend :

- 4 pochettes intérieures "23 x 25 x 9 cm"
  - 1 pochette intérieure "50 x 15 x 9 cm"
  - 1 lot de 6 étiquettes velcro interchangeables
  - Système de portage sac à dos ergonomique
  - Pochette porte documents en façade
  - Fond du sac renforcé (fond imperméable et interchangeable)
  - Poignée surmoulée
  - Fourreaux de rangement pour sondes
  - Sangles afin de caler la bouteille
  - Pochettes extérieures bleues en toile de bâche 1000 D "50 x 20 x 10 cm"
- Dimensions : 5 L : L 35 x P 30 x H 70 cm

**Option** : pochettes de recharge p52

•Réf. 252253 SAC À DOS OXYGENO BÂCHE 5L BLEU



### SAC À DOS INTER BÂCHE DMT

Sac à dos rouge avec bandes rétro-réfléchissantes.  
Fermetures à glissière.  
Toile de bâche 1000 D (polyester 100%).

Il comprend :

- 5 pochettes intérieures "23 x 25 x 9 cm" (jaune, rouge, noir, bleu et vert)
  - 1 lot de 6 étiquettes velcro interchangeables
  - Système de portage sac à dos ergonomique
  - Pochette porte documents en façade
  - Fond du sac renforcé (fond imperméable et interchangeable)
  - Compartiment 1er accès pour stéthoscope et tensiomètre, utilisable en ampoulier intégré
  - Poignée surmoulée
  - Pochettes extérieures rouges en toile de bâche "50 x 20 x 10 cm"
- Dimensions : L 35 x P 30 x H 55 cm

•Réf. 252254 SAC À DOS INTER BÂCHE

**Option** : ampoulier p57 et pochettes de recharge p52





## SAC MEDICAL THOMAS TT 100

Peut contenir un ensemble de réanimation vasculaire, ventilatoire et traumatologique.

- Sac en toile type Cordura portable à main ou à dos comprenant :
- 3 poches externes périphériques
  - 2 poches à soufflets en face avant
  - 3 poches rouges internes pour perfusion
  - 1 jeu de poches bleues internes pour ventilation et intubation
  - 4 poches noires internes, amovibles avec face transparente
  - 1 valise ampoulier jaune
  - 1 paire de bretelles amovibles.
- Dimensions : 510 x 460 x 170 mm



•Réf. 4749

## SAC À DOS INTER DMT

Extérieur : construction autoporteuse, toile **Cordura** 1000 deniers (1100dtex) PU renforcé de plaques PP. Coloris bleu marine ou rouge.

Le sac est lavable en machine après avoir enlevé les plaques de renfort. Façade ouvrable à mi-hauteur. 2 poches à soufflet en façade.

- Bandes rétro-réfléchissantes sur façade et côtés.
- Poignées surmoulées ergonomiques, sac prévu pour hélitreuilage.
- Fermetures façade et couvercle par bandes agrippantes plus attaches rapides polyacétales.
- Renfort de fond de sac amovible et remplaçable. Véritable blindage du fond, imputrescible, protège le fond des chocs, objets coupants, humidité...
- Sac équipé d'attaches rapides pour l'accrochage d'une pochette extérieure optionnelle.
- Système de portage sac à dos ergonomique avec coussins épaule et ceinture.

Intérieur : spécification des pochettes intérieures amovibles :

- Toile poly 600 deniers (660 dtex) PVC.
  - Pochettes semi rigides (Renforts PP).
  - Fenêtres PVC transparent traité anti UV.
  - Pochettes équipées de poignées sangles + velcro porte étiquette
- Livré avec 5 petites pochettes internes, un jeu de 6 étiquettes velcro interchangeable : ventilation, médicaments, perfusion, pédiatrie, pansements et une neutre pour d'autres marquages éventuels.

Dimensions : 550 x 340 x 300 mm

•Réf. 303840 SAC INTER BLEU

•Réf. 303841 SAC INTER ROUGE



Pour la référence des pochettes de rechange, voir page 52 et ampoulier p57



## SAC MEDICAL DMT PACK

Sac médical d'intervention en polyester de type cordura, orange, lavable en machine (sauf les poches), imperméable avec armature rigide, bretelles pour portage à dos, poignées en sangle périphérique pour hélitreuilage, 3 poches périphériques externes, 2 poches en face avant avec PVC cristal pour marquage, 4 poches internes de couleurs différentes avec face transparente, sur velcro, partie centrale amovible lavable comprenant 4 poches plates.

Dimensions : L 400, H 350, P 250. Poids 1,5 kg

•Réf. 303850



## SAC MEDICAL GRIMM COMPACT

Portable à main, en bandoulière ou à dos, réalisé en polyester imperméabilisé de type Cordura doublé avec fond renforcé et comprenant pochette externe PVC cristal en face avant pour identification, 1 grande poche fixe (40 x 30 x 6 cm) en face avant avec PVC cristal A4 pour listing et poche en mesh élastique, 4 poches internes fixes texture filet, 1 poche fixe nylon sous le haut du sac, 6 poches internes de couleurs différentes amovibles fixées par velcro (ventilation, intubation, aspiration, perfusion, pansements, ampoulier) toutes identifiables. Fermetures zipées YKK.

Portage dos avec bretelles ergonomiques et escamotables pour portage à main aisé.

Sangle périphérique pour hélitreuilage, sangles de compression et sangle bandoulière détachable. Dimensions : 60 x 37 x 30 cm. Poids : 3,5 kg.

•Réf. 252004 ROUGE

•Réf. 252008 BLEU

## POCHETTES DE RECHANGE

•Réf. 1461

Poche orange, 3 fourreaux et 4 pochettes internes, zip YKK et fenêtres PVC cristal pour identification

•Réf. 1462

Poche marron, 1 seul compartiment, sangles réglables pour maintien de l'instrumentation, zip YKK et fenêtres PVC cristal pour identification

•Réf. 1463

Poche verte, 1 seul compartiment avec pochette élastiquée sur le côté, zip YKK et fenêtres PVC cristal pour identification

•Réf. 1464

Poche bleue, 1 seul compartiment, zip YKK et fenêtres PVC cristal pour identification

•Réf. 1465

Poche rouge, 1 seul compartiment, sangles réglables pour maintien de l'instrumentation, zip YKK et fenêtres PVC cristal pour identification

•Réf. 1460

Poche rouge et jaune, ampoulier (228 emplacements) et injection (45 emplacements) avec sangles réglables pour maintien des produits, zip YKK et fenêtres PVC cristal pour identification





## SAC MEDICAL FERNO TRAUMA PLUS

Même modèle que le Ferno Trauma ci-dessous mais livré complet avec 2 mini-kits pour perfusion, 1 mini-kit intubation et 1 ampoulier.

- Réf. 252211 SAC FERNO TRAUMA PLUS ROUGE
- Réf. 252212 SAC FERNO TRAUMA PLUS BLEU



## SAC MEDICAL FERNO TRAUMA

Réalisé en toile type Cordura doublé polyamide noir. Mousse interne de rigidification déhoussable pour lavage machine. Bandoulière démontable, pour portage en "mains libres" et poignée supérieure. Fond renforcé et interchangeable.

Fermetures à glissières YKK à doubles curseurs avec tirettes grandes tailles. Partie centrale avec séparations amovibles rigides permettant d'obtenir 4 compartiments de L 10 x l 10 x h 20 cm et 1 de L 40 x l 7 x h 20 cm destinés à recevoir du matériel ou les mini-kits Ferno. Rabat supérieur comprenant : 1 pochette externe cristal pour identification, 1 poche intermédiaire et 1 poche interne avec de nombreuses sangles élastiques pour maintien et face en PVC cristal translucide.

Rabat en face avant comprenant 1 compartiment pour mini-kit, 4 poches plates, 1 poche plate zippée et 2 sangles élastiques pour maintien du matériel

2 poches externes aux extrémités du sac.

Dimensions : L 57 x l 31 x h 37 cm.

- Réf. 252111 SAC FERNO TRAUMA ROUGE
- Réf. 252112 SAC FERNO TRAUMA BLEU



## SAC MEDICAL FERNO FIRST-IN

Réalisé en Cordura doublé polyamide noir.

Mousse interne de rigidification déhoussable pour lavage machine.

Bandoulière, démontable, pour portage en "mains libres"

et poignée supérieure. Fond renforcé et interchangeable.

Fermetures à glissières YKK à double curseurs avec tirettes grande taille

Grand compartiment central.

Rabat supérieur comprenant : 1 pochette externe cristal pour identification, 1 poche intermédiaire et 1 poche interne avec de nombreuses sangles élastiques pour maintien et face en PVC cristal translucide.

Rabat en face avant comprenant 1 compartiment pour mini-kit, 1 poche plate zippée et de nombreuses sangles élastiques pour maintien du matériel.

Dimensions : L 36 x l 28 x h 36 cm.

- Réf. 252011 SAC FERNO FIRST-IN ROUGE
- Réf. 252012 SAC FERNO FIRST-IN BLEU



### MINI-KIT TRAUMA

Format mallette, réalisé en toile type Cordura, équipé de fermetures à glissières YKK à double curseurs avec tirettes de grande taille, comprenant sur chaque face interne : 1 grande poche plate zippée, 1 poche plate moyenne zippée avec mesh pour visualisation des produits et nombreux pontets en sangle élastique pour maintien du matériel.  
Poignées pour portage et extraction du sac.  
Coloris rouge – dimensions : L 34 x l 8 x h 24 cm

•Réf. 252300

### MINI-KIT INTUBATION

Format mallette, réalisé en toile type Cordura, équipé de fermetures à glissières YKK à double curseurs avec tirettes de grande taille, comprenant :

**Sur la première face interne :** 1 grande poche plate zippée, 1 poche 20 x 17 x 7 cm, zippée avec PVC cristal translucide pour visualisation des produits, pontets en sangle élastique pour maintien du matériel, 1 plaque moussée amovible sur velcro, avec petite poche plate et pontets en sangle élastique de chaque côté.

**Sur la deuxième face interne :** 1 grande poche plate zippée, 4 poches plates, pontets en sangle élastique pour maintien des produits.  
Poignées pour portage et extraction du sac – Coloris rouge – dimensions : L 33 x l 8 x h 24 cm

•Réf. 252301



### MINI-KIT PERFUSION

Format trousse, réalisé en Cordura, équipé de fermetures à glissières YKK à doubles curseurs avec tirettes de grandes tailles, comprenant poches, compartiments et pontets en sangle élastique pour maintien du matériel.  
Poignées pour portage et extraction du sac.  
Coloris bleu – dimensions : L 24 x l 13 x h 10 cm.

•Réf. 252303

### AMPOULIER

Pochette semi-rigide. Mousse polyéthylène haute densité (35kg).  
Hauteur de mousse et étiquettes personnalisables.  
S'adapte à toute la gamme médicale de sacs DMT.  
Dimensions : 230 x 230 x 90 mm.

•Réf. 252255 JAUNE



### TROUSSE INTUBATION

Format trousse, réalisé en Cordura, équipé de fermetures à glissières YKK à double curseurs avec tirettes de grandes tailles, comprenant :

Sur la première face interne :

1 poche plate zippée et pontets en sangle élastique pour maintien du matériel.

Sur la deuxième face interne : 1 compartiment, 2 poches plates et pontets en sangle élastique.

Poignée pour portage et extraction du sac.

Petite poche plate externe transparente pour identification.  
Coloris bleu – dimensions : L 29 x l 5 x h 14 cm

•Réf. 252302







## VALISES D'URGENCE

Très robustes en ABS moulé, entretien facile, fonctionnelles, avec poignée de portage, fermeture hermétique.

### VALISE 747

Dimensions 510 x 290 x 320 mm

• Réf. 253200



### VALISE 1702

Dimensions 420 x 220 x 190 mm.



• Réf. 253201



### VALISE 1772

Dimensions 420 x 220 x 190 mm

• Réf. 253202

### VALISE 2072

Dimensions 480 x 270 x 250 mm

• Réf. 253204



### VALISE 2272

Dimensions 500 x 260 x 300 mm

• Réf. 253205

### VALISE 1872

Dimensions 440 x 240 x 220 mm

• Réf. 253203



## VALISES ENCLIQUETABLES

En ABS très résistant, indéformable, de couleur orange, ces valises sont prévues pour être tenues à disposition près des lieux à risques ou fixées dans les véhicules. Pour cette application leur support mural inclus est très pratique. Fermeture hermétique, poignée et cloison mobile en polycarbonate.

- Réf. 253313 VALISE 401 / 235 X 200 X 85 MM
- Réf. 253314 VALISE 403 / 280 X 220 X 112 MM
- Réf. 253315 VALISE 405 / 335 X 250 X 123 MM
- Réf. 253316 VALISE 407 / 443 X 338 X 147 MM



valve de pression



## CAISSES ÉTANCHES EXPLORER

Très résistantes et robustes, les valises Explorer sont étanches. IP67 : étanchéité à l'eau et étanchéité à la poussière. Idéal pour tout équipement sensible.

Caractéristiques : hermétiques, empilables, température d'utilisation : -33°C/+90°C, résistent à l'épreuve du sable et de la poussière, corps de la valise en résine très épaisse, résistantes aux aplatissements, résistantes aux agents corrosifs, conçues également pour les applications militaires.

Disponible en orange. Couvercle amovible. Scellage en néoprène. Valve de pression qui ajuste rapidement la pression interne en cas de changement soudain de hauteur ou de température. Mousse grise à l'intérieur. Poignée ergonomique.

2 tailles disponibles : dimensions internes

- L 266 x l 210 x h 120 mm

- L 380 x l 270 x h 180 mm

- Réf. 488000 VALISE EXPLORER ORANGE GRAND MODÈLE
- Réf. 488100 VALISE EXPLORER ORANGE PETIT MODÈLE





## KIT ÉCHARDES AVEC STYLO

Cette trousse est idéale pour les lieux de travail où il y a des risques de projection de matériaux dans les yeux. Boite en polypropylène, dimensions externes :

235 x 190 x 43 mm. Poids : 0,5kg.

Contient : 1 stylo professionnel avec aimant et bouche pour retirer tous types de corps étrangers.

Fait en aluminium anodisé. La boîte contient également : 1 miroir, 1 loupe, une solution de lavage de 100ml, 1 globe oculaire, 1 pince en inox 11,5cm, 2 gazes stériles de 18 x 40 cm.

Le stylo est doté d'un côté d'un aimant NEODIMIO, permettant ainsi de retirer facilement et sans danger les échardes métalliques au niveau de l'œil. De l'autre côté, une boucle en nylon anti-abrasive permet de retirer les échardes non métalliques. Fait en aluminium anodisé.

•Réf. 970461



## KIT DE POCHE

Kit de premiers secours utile en toutes circonstances. Boite en polypropylène. Dimensions : 128 x 95 x 45 mm. Poids : 0,15 kg.

Contient : 1 bande adhésive de 10 x 6 cm, 5 pansements adhésifs, 3 lingettes antiseptiques, 2 gazes stériles de 18 x 40cm, 1 paire de ciseaux, 1 bande de gaze de 7cm, 1 bombe anti-moustiques.

•Réf. 970460





## KIT LAVE ŒIL

Idéal pour le lavage d'un œil en urgence. Boîte en polypropylène avec attache murale et poignet pour le transport. Dimensions externes : 259 x 205 x 87,5 mm. 1 kg.  
Contient : une bouteille vide de lavage pour œil de 500ml, 1 solution de lavage pour œil de 500ml, 2 compresses stériles pour œil, 2 gazes stériles de 18x40cm, 1 paire de ciseaux Jesco, 1 rouleau de bande adhésive de 1m x 2cm, 1 paquet de 10 mouchoirs jetables, 1 miroir, et les instructions d'utilisation.

•Réf. 970463



## KIT LAVE ŒIL MURAL

Coffret mural pour laver l'œil en urgence. Composé d'un douche œil et de deux bouteilles de solution de rinçage avec douchette. Couvercle transparent.

•Réf. 970462

## FLACONS DE RINÇAGE OEIL

Solution stérile de lavage d'œil. Permet l'irrigation et le nettoyage efficace de l'œil. 3 tailles avec ou sans douchette. 500ml.

- Réf. 970466 FLACON LAVE ŒIL AVEC DOUCHETTE
- Réf. 970465 FLACON LAVE ŒIL SANS DOUCHETTE





## TROUSSE VSL

- 1 bande crêpe 4 m x 5 cm sous emballage individuel
  - 1 bande crêpe 4 m x 10 cm sous emballage individuel
  - 2 boîtes de 10 compresses 30 x 30 stérilisées
  - 2 pansements américains stériles 20 x 40 cm
  - 2 rouleaux de sparadrap 5 m x 2 cm
  - 1 drap stérile 140 x 190 cm
  - 1 champ stérile 75 x 90 cm
  - 2 paires de gants stériles à usage unique
  - 1 clamp de Barr stérile
  - 1 couverture isothermique
  - 1 paire de ciseaux bouts mousse 15 cm
  - 1 pince à écharde 7,5 cm
  - 3 canules oropharyngées (petite, moyenne, grande taille)
  - 1 tubulure de bouche-à-bouche
  - 1 rasoir à usage unique
  - 1 lampe électrique avec pile
  - 10 sacs poubelle 20 L
  - 1 flacon 250 cc avec bouchon et stilligoutte à remplir.
- Dimensions : L 44 x H 10 x l 13,2 mm



- Réf. 252001 TROUSSE VSL
- Réf. 980024 RECHARGE POUR TROUSSE VSL

## TROUSSE DE SECOURS 4 PERSONNES

En polypropylène cette trousse peut être fixée près des lieux à risque ou dans les véhicules grâce à son support mural.

Dimensions : 18 x 13 x 6 cm – poids : 400 gr

### Livrée complète avec :

- |  |                              |
|--|------------------------------|
| 5 compresses stériles 20 x 20 cm             | 2 compresses anti-moustiques |
| 1 bande de gaze 3 m x 7 cm                   | 2 sachets anti-brûlure       |
| 1 bande extensible 3 m x 7 cm                | 1 sachet savon bactéricide   |
| 1 pansement compressif stérile 2,5 m x 6 cm  | 1 paire de ciseaux           |
| 1 pansement compressif stérile 2,5 m x 10 cm | 1 pince à écharde            |
| 1 sachet de 10 pansements adhésifs assortis  | 4 clips                      |
| 1 rouleau de sparadrap 5 m                   | 1 paire de gants vinyle      |
| 2 compresses alcoolisées                     | 2 compresses anti-coups      |
| 1 livret premiers soins                      |                              |

- Réf. 251002



## VERSION METALLIQUE

Même contenu mais fourni en boîte métallique et sans support mural

Dimensions : 20 x 15 x 7 cm – poids : 900 gr

Attaches pour plombage

- Réf. 251003



## TROUSSE DE SECOURS 6 PERSONNES

En polypropylène, cette trousse peut être fixée près des lieux à risque ou dans les véhicules grâce à son **support mural**.

Dimensions : 27 x 17 x 9 cm – poids : 800 gr

Attaches pour plombage

**Livrée complète avec :**

- 10 compresses stériles 20 x 20 cm
- 3 compresses anti-moustiques
- 2 bandes de gaze 3 m x 7 cm
- 2 bandes extensibles 3 m x 7 cm
- 3 sachets anti-brûlure
- 2 sachets savon bactéricide
- 1 pansement compressif stérile 2,5 m x 6 cm
- 1 pansement compressif stérile 2,5 m x 10 cm
- 1 paire de ciseaux
- 1 pince à échardes
- 2 sachets de 10 pansements adhésifs assortis
- 6 clips
- 1 rouleau de sparadrap 5 m
- 1 paire de gants vinyle
- 2 compresses alcoolisées
- 2 compresses anti-coups
- 1 vaporisateur 50 ml antiseptique
- 1 livret premiers secours

• Réf. 251005



## TROUSSE DE SECOURS MEDICINE DU TRAVAIL

En ABS incassable, indéformable et inaltérable, cette trousse peut être fixée près des lieux à risque ou dans les véhicules grâce à son **support mural**. Les séparateurs internes permettent un rangement optimum.

Dimensions : 28 x 19 x 12 cm – poids : 1,8 kg

Attaches pour plombage

**Livrée complète avec :**

- 1 coussin hémostatique
- 20 compresses stériles 30 x 30 cm
- 3 bandes de gaze 3 m x 7 cm
- 1 paire de ciseaux Lister
- 2 sacs plastique
- 1 sachet de 10 pansements adhésifs assortis
- 1 rouleau de sparadrap 5 m
- 5 paires de gants vinyle
- 1 livret premiers secours
- 1 couverture de survie
- 2 écharpes triangulaires
- 3 bandes extensibles 3 m x 7 cm
- 12 épingles de sûreté
- 1 pince à échardes

A compléter par :  
Flacon d'antiseptique, laveur oculaire, hydrogel pour brûlures, antalgiques, pommade anti-coups, etc...suivant conseils du médecin.



• Réf. 251010

## TROUSSE DE SECOURS PLASTIQUE 10 PERSONNES

En polypropylène, cette trousse peut être fixée près des lieux à risque ou dans les véhicules grâce à son **support mural**.

Attaches pour plombage.

Dimensions : 27 x 17 x 9 cm – poids : 800 gr

**Livrée complète avec :**

- 1 couverture de survie
- 1 sachet de 25 gr de coton
- 20 compresses stériles 20 x 20 cm
- 1 doigtier
- 4 bandes extensibles 3 m x 7 cm
- 4 bandes de gaze 3 m x 7 cm
- 4 sachets anti-brûlure
- Sachets savon bactéricide
- 2 pansements compressifs stériles 2,5 m x 6 cm
- 2 pansements compressifs stériles 2,5 m x 10 cm
- 1 paire de ciseaux Lister
- 1 pince à échardes
- 2 sachets de 10 pansements adhésifs assortis
- 12 épingles de sûreté
- 1 rouleau de sparadrap 5 m
- 2 paires de gants vinyle
- 1 vaporisateur 50 ml alcool
- 4 compresses anti-coups
- 1 vaporisateur 50 ml antiseptique
- Livret premier secours



**Version PLASTIQUE**

• Réf. 251011

**Version METALLIQUE**

• Réf. 251007

Même contenu mais fourni en boîte métallique et sans support mural.

Dimensions : 31 x 19 x 14 cm – poids : 2,6 kg.

Attaches pour plombage.



## ARMOIRE A PHARMACIE PETIT MODELE



### COMPOSITION :

- 1 paquet de coton hydrophile 100 g
- 2 boîtes de 10 compresses de gaze 20 x 20 cm
- 4 bandes de gaze 3 m x 5 cm
- 2 bandes de gaze 3 m x 10 cm
- 2 bandes de crêpe 4 m x 7 cm
- 2 pansements compressifs 5 cm
- 2 pansements compressifs 10 cm
- 4 pansements adhésifs 10 x 6 cm
- 8 pansements adhésifs 2 x 6 cm
- 1 rouleau de sparadrap 5 m x 2 cm
- 3 tampons alcoolisés
- 3 tampons antiseptiques
- 3 tampons arnica
- 3 tampons anti-moustiques

### FLACONNAGES :

- 4 flacons plastique 125 cc avec stilligouttes
- 2 flacons plastiques 35 cc avec stilligouttes

### ACCESSOIRES :

- 1 paire de ciseaux
- 1 pince à échardes
- 12 épingles de sûreté
- 1 doigtier
- 1 paire de gants vinyl contre les infections
- 1 notice premiers soins

• Réf. 251103 PLEINE DIMENSIONS 45 X 30 X 12 CM - 3,1 KG

• Réf. 251102 VIDE DIMENSIONS 45 X 30 X 12 CM - 2,9 KG

## ARMOIRE A PHARMACIE GRAND MODELE



### COMPOSITION :

- 4 paquets de coton hydrophile 100 g
- 3 boîtes de 10 compresses de gaze 20 x 20 cm
- 6 bandes de gaze 3 m x 5 cm
- 6 bandes de gaze 3 m x 7 cm
- 6 bandes de gaze 3 m x 10 cm
- 1 bande de crêpe 4 m x 5 cm
- 1 bande de crêpe 4 m x 7 cm
- 1 bande de crêpe 4 m x 10 cm
- 4 pansements compressifs 10 cm
- 2 pansements compressifs 5 cm
- 5 pansements adhésifs 10 x 6 cm
- 10 pansements adhésifs 2 x 6 cm
- 5 rouleaux de sparadrap
- 5 tampons alcoolisés
- 5 tampons antiseptiques
- 5 tampons arnica
- 5 tampons anti-moustiques

### FLACONNAGES:

- 4 flacons plastiques 250 cc avec stilligouttes
- 4 flacons plastiques 125 cc avec stilligouttes

### ACCESSOIRES :

- 1 paire de ciseaux
- 1 pince à échardes
- 2 douzaines d'épingles de sûreté
- 2 doigtiers
- 2 paires de gants vinyl contre les infections
- 1 notice premiers soins

• Réf. 251105 PLEINE DIMENSIONS 53 X 53 X 20 CM - 8,5 KG

• Réf. 251104 VIDE DIMENSIONS 53 X 53 X 20 CM - 7,2 KG



## IMMOBILISATION ET TRANSFERT

|                                   |             |
|-----------------------------------|-------------|
| <i>Immobilisation</i> .....       | <i>p 66</i> |
| <i>Attelles</i> .....             | <i>p 70</i> |
| <i>Colliers</i> .....             | <i>p 73</i> |
| <i>Attelles spécifiques</i> ..... | <i>p 75</i> |
| <i>Transfert</i> .....            | <i>p 76</i> |





CERTAINS MATELAS SONT ÉLIGIBLES AU FONDS D'AIDE  
À L'INVESTISSEMENT (F.A.I.)

## MATELAS DMT 94 ART CE

En toile polyester 1000 deniers enduite PVC 750 gr/m<sup>2</sup>, forme rectangulaire, billes en vrac, anti-rétraction (-de 1 % de rétraction à -500 hpa) vanne 1/4 de tour, 3 sangles pour victime de 50 mm avec boucles rapides, 8 poignées déportées, radio transparent.

Dimensions : 2 m10 x 1 m, coloris fond bleu, intérieur orange, poids : 9 kg

Température d'utilisation : -20° à + 80° C

Tapis de sol en option (boutons pressions pré-positionnés)

Conforme aux exigences de la norme CE EN 1865

**Les plus :** modèle en PVC qui est très solide avec un équipement complet à un prix attractif et conforme aux normes EN 1865 et NIT 330

- Réf. 231455 MATELAS 94 ART CE
- Réf. 5284 TAPIS DE SOL POUR MATELAS DMT 94 ART CE

## MATELAS DMT 99 PU ART CE

En toile polyester enduite polyuréthane, forme anatomique, billes en vrac, anti-rétraction totale (- de 1% de rétraction à - 500 hpa), vanne 1/4 de tour, 3 sangles pour victime de 50 mm avec boucles rapides, 8 poignées plastiques ergonomiques sur bandes déportées et soudées, renfort anti-perforation côté pieds

(chaussures de ski, de montagne, boucles, terre, graviers, etc.)

Dimensions : 2,10 m x 1 m, coloris fond et renfort noirs intérieur orange. Poids 8,5 kg – Température d'utilisation : -20° à + 80° C – Tapis de sol en option (boutons pressions pré-positionnés)

Conforme aux exigences de la norme EN 1865 et NIT 330  
**Les plus :** l'évolution du modèle traditionnel intégrant les avantages liés à l'utilisation du polyuréthane : très bonne résistance, légèreté, grande souplesse et excellent comportement aux températures les plus basses  
Protection innovante côté pieds pour une meilleure longévité.

- Réf. 4771 MATELAS 99 PU ART CE
- Réf. 231453 TAPIS DE SOL POUR MATELAS 99 PU ART CE



## MATELAS DMT 99 ART CE

En toile polyester 1000 deniers enduite PVC 750 gr/m<sup>2</sup>, forme anatomique, billes en vrac.

Anti-rétraction (- de 1% de rétraction à - 500 hpa).

Vanne 1/4 de tour, 3 sangles de 50 mm avec boucles rapides pour victime, 8 poignées ergonomiques sur bandes déportées et soudées.

Tapis de sol en option (boutons pressions pré-positionnés).

Température d'utilisation : - 20 à + 80 ° C

Dimensions : 2m10 x 1m – Coloris fond bleu, intérieur orange  
Poids : 9 kg – Conforme aux exigences de la norme EN 1865.

**Les plus :** ce modèle est la référence du marché depuis plusieurs années. Il dispose d'un équipement complet et est conforme aux normes EN 1865 et NIT 330. Produit préconisé par la DDSC – Agrément M.I.-03-2550-03



- Réf. 5239 MATELAS 99 ART CE
- Réf. 5284 TAPIS DE SOL POUR MATELAS DMT 99



Le 99 ART PP est très pratique grâce à ses poignées situées à chaque extrémité



## MATELAS DMT 99 ART PP CE

- En toile polyester 1000 deniers enduite PVC 750 gr/m<sup>2</sup>,
- Forme anatomique, billes en vrac,
- Anti-rétraction (- de 1 % de rétraction à 500 hpa),
- Vanne 1/4 de tour, 3 sangles de 50 mm avec boucles rapides
- 12 poignées ergonomiques sur bandes déportées et soudées,
- 1 Poignée supplémentaire à chacune des extrémités,
- Radio transparent,
- Tapis de sol inclus,
- Température d'utilisation : - 20 à + 80° C
- Dimensions : 2,10 m x 1 m
- Coloris fond bleu, intérieur orange,
- Poids : 9 kg,
- Renfort aux 4 angles,
- Conforme aux exigences de la norme EN 1865 et NIT 330.
- Produit préconisé par la DDSC
- Agrément M.I.-03-2550-03
- Réf. 231456 MATELAS 99 ART-PP

## MATELAS À DÉPRESSION ALL-IN-ONE GERMA

- Enveloppe extérieure réalisée en toile revêtue de PVC (fibres ignifugés) et résistante à l'usure,
- Enveloppe intérieure en polyamide contenant des billes de Styropor.
- Très résistant. Enveloppe intérieure soudée et billes canalisées pour assurer l'uniformité dans la répartition. Sangles avec codes couleurs facilitant les fixations pour les sauveteurs, Radio transparent.
- Nettoyage facile. 16 poignées à préhension ergonomique permettant aux utilisateurs de soulever la victime de manière confortable.
- Canalisation intérieure en polyamide.
- Taux maximum de rétraction en longueur : 1%.
- Taux maximum de rétraction en largeur : 3 %.
- Dimensions : 220 x 115 x 5,5 cm - Poids : 9,2 kg.
- 16 poignées. Conforme à la norme EN 1865.
- Réf. 231460 MATELAS MATELAS ALL-IN-ONE



Nouveau

## MATELAS IMMOBILISATEUR DMT 110 ART

- En toile polyester enduite PVC, forme anatomique, anti-rétraction (- de 1% de rétraction à - 500 hPa), vanne 1/4 de tour, 3 sangles de 50 mm avec boucles rapides, 8 poignées ergonomiques déportées, pré équipé pour fixation d'un tapis de sol en option, radio transparent, **deux trous au niveau des épaules pour passer les sangles** du harnais du brancard. Dispositif permettant le maintien du patient selon les normes 1789 et 1865.
- Dimensions : 2m10 x 1 m, coloris : fond bleu, intérieur : orange.
- Température d'utilisation : -20 à +80°C.
- Réf. 231700 MATELAS DMT 110 ART



Tous les matelas sont radio-transparents, ont un grammage de 750 gr/m<sup>2</sup> (à l'exception du DMT 99 ART PU qui a un grammage de 800/360 gr/m<sup>2</sup>) et possèdent une vanne 1/4 de tour. Le DMT 99 ART PU est en toile polyester enduite polyuréthane, les autres sont enduites en PVC. Pour l'ensemble des matelas, la dépression Max est de -800 hPa.

| Matelas           | Code produit | Dimensions          | Poids  | Forme         | Poignées                             | Billes | Antirétraction |
|-------------------|--------------|---------------------|--------|---------------|--------------------------------------|--------|----------------|
| DMT 94 ART CE     | 231455       | 2,10m x 1m          | 9 kg   | Rectangle     | 8                                    | Vrac   | oui - de 1%    |
| DMT 99 ART CE     | 5239         | 2,10m x 1m          | 9 kg   | Anatomique    | 8 ergono.                            | Vrac   | oui - de 1%    |
| DMT 99 ART-PP CE  | 231456       | 2,10m x 1m          | 9 kg   | Anatomique    | 12 ergono. +2<br>(une par extrémité) | Vrac   | oui - de 1%    |
| DMT 99 ART PU CE  | 4771         | 2,10m x 1m          | 8,5 kg | Anatomique    | 8 ergono.                            | Vrac   | oui - de 1%    |
| GERMA             | 231460       | 2,20m x 5,5 x 1,15m | 9,2 kg |               | 16 ergono.                           | Canaux | oui - de 1%    |
| DMT 95 SC         | 231197       | 2,20m x 90cm        |        | Rectangle     | 8                                    | Vrac   | non            |
| DMT H             | 231520       | 2,10m x 1,10m       | 9 kg   | Rectangle     | 8 ergono.                            | Canaux | oui - de 1%    |
| DMT 89 M          | 231501       | 2,10m x 1,10m       | 9 kg   | Anatomique    | 8 ergono.                            | Canaux | oui - de 1%    |
| PARTIEL OU ENFANT | 246245       | 1m x 70cm           |        | Parallépipède | Aucune                               | Vrac   | non            |
| DMT 112 ART CE    | 231470       | 2,10m x 0,8m        |        | Rectangle     | 8 ergono.                            | Vrac   | oui - de 1%    |
| DMT 110 ART       | 231700       | 2m x 1 m            |        | Anatomique    | 8 ergono.                            | Vrac   | oui - de 1%    |



## MATELAS DMT 89 M

En toile polyester 1000 deniers enduite PVC 750 gr/m<sup>2</sup>, forme anatomique, billes canalisées, anti-rétraction (- de 1% de rétraction à - 500 hpa), vanne 1/4 de tour, 3 sangles pour victime de 50 mm avec boucles rapides, 8 poignées plastiques ergonomiques sur bandes déportées soudées. Les billes canalisées évitent d'effectuer la répartition avant l'usage. Dimensions : 2 m 10 x 1,10 m, coloris fond gris, intérieur orange. Température d'utilisation : -20° + 80°, poids : 9 kg. Tapis de sol en option (boutons pressions pré-positionnés). Conforme aux exigences de la norme EN 1865 et NIT 330.

- Réf. 231501 MATELAS DMT 89 M
- Réf. 231454 TAPIS DE SOL POUR MATELAS DMT 89 M

## MATELAS DMT 95SC

Billes en vrac, rectangulaire 2,20 x 0,90 m, sans sangle de maintien, 8 poignées déportées soudées.  
**Les plus :** modèle de base à un prix attractif. Modèle éprouvé.

- Réf. 231197



## MATELAS DMT H

En toile polyester 1000 deniers enduite PVC 750 gr/m<sup>2</sup>, forme rectangulaire, billes canalisées, anti-rétraction (- de 1% de rétraction à -500 hpa), vanne 1/4 de tour, 3 sangles pour victime de 50 mm avec boucles rapides, 8 poignées plastiques ergonomiques sur bandes déportées soudées. Dimensions : 2 m 10 x 1,10 m, coloris orange, température d'utilisation : -20° + 80° C, poids : 9 kg. Multifonction : déplié = matelas immobilisateur, replié = matelas de brancard et alèse-portoir. Tapis de sol en option (boutons pressions pré-positionnés). Conforme aux exigences de la norme EN 1865 et NIT 330.  
**Les plus :** les billes canalisées évitent d'effectuer la répartition avant l'usage. Polyvalent par ses multiples fonctions.

- Réf. 231520 MATELAS DMT H
- Réf. 231452 TAPIS DE SOL POUR DMT H



## LUTTER CONTRE L'HYPOTHERMIE EN MILIEU EXTRA-HOSPITALIER.

Ce système de secours innovant a été mis au point pour lutter contre l'hypothermie accidentelle. Son objectif est de maintenir la température du patient et si possible de la faire remonter très progressivement lors de son transfert vers une unité de soins. Le système peut être utilisé partout : en sauvetage aquatique, aérien, routier ou en montagne.

### Les avantages de ce système sont nombreux :

- un taux de toxi-infection considérablement abaissé,
- une forte diminution du frissonnement, accompagnée d'une nette réduction de l'absorption d'oxygène, une diminution des pertes de sang grâce à l'exclusion des troubles de coagulation associés à l'hypothermie,
- un plus grand confort personnel du fait de la suppression du stress lié au froid.

Le matelas chauffant DMT® 112 écarte la menace de l'hypothermie.

Le segment thermique s'inspire d'une technologie spéciale utilisant les fibres de carbone et conçue à l'origine pour les missions spatiales. Ce matériau résiste aux fortes contraintes et à l'arrachement.

Maniement simple, stabilité de forme, échange excellent entre le patient et le matelas sous vide. Deux températures au choix : 37°C (sujets normothermiques) ou 42°C (sujets refroidis pour ramener le corps à température normale).

Matelas à dépression très solide, toile polyester enduite PVC, forme rectangulaire, vanne 1/4 de tour, 3 sangles avec boucles à attaches rapides, 8 poignées déportées.

Dimensions : 2m10 x 0,8 m.

Conforme aux exigences de la norme CE EN 1865.

Durée de mise en chaleur : 4 à 5 mn.

Désinfection très pratique.

Fonctionne indépendamment sur secteur ou batterie (12-24 V).

### Caractéristiques de l'unité pilote :

Tension nominale : 12 V CC (ambulance) et 28 V CC (hélico de sauvetage).

Puissance : max. 120 W en ambulance et 250 W (hélico de sauvetage).

Fusible : 1 x 10 A inerte – Classe de protection III.

Indice de protection IPX4 – Gamme de réglage : 37° ou 42 °C.

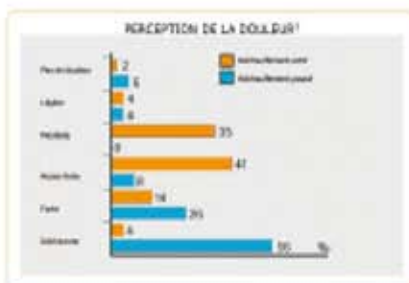
Dimensions : 17,5 mm x 13,5 mm x 3,2 mm

Poids : 0,45 kg

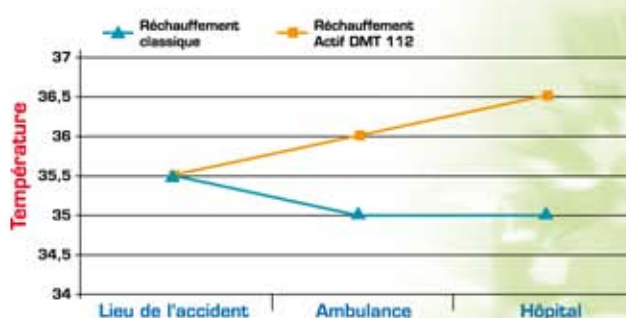
Classification MDD 93/42 CEE II b.

Autonomie de la batterie : à -20° C, environ 20 min  
entre 0° et -5° C, environ 2 heures

Nouveau



- Réf. 231470 **MATELAS À DÉPRESSION 112 ART** (sans batterie, sacoche, toile chauffante, chargeur et accumulateur)
- Réf. 231471 **TOILE CHAUFFANTE POUR MATELAS 112 ART**
- Réf. 231472 **BATTERIE POUR DISPOSITIF CHAUFFANT**
- Réf. 231473 **BOITIER DE COMMANDE POUR DISPOSITIF CHAUFFANT** (nécessaire pour l'utilisation de la partie chauffante du matelas)





## MATELAS À DÉPRESSION ENFANT OU MATELAS PARTIEL

Toile extérieure orange, toile intérieure grise. Billes en vrac. Ultra-souples. 7 sangles amovibles avec attache rapide. Vanne 1/4 de tour. Radio transparent. Dépression max de -800 hPa. Dimensions : Long 100 x Grande Larg 70 x Petite Larg 60 cm. Peut servir également de matelas partiel ou d'attelle pour jambe obèse

•Réf. 246245

## KIT DE RÉPARATION POUR MATELAS ET ATTELLES

Comprenant rustines PVC et colle spéciale. Certaines réparations nécessitent un retour en atelier pour réparation à chaud ou par soudure HF.



•Réf. 234030

## SAC DE TRANSPORT DMT POUR MATELAS

Sac en nylon. Très pratique. Permet de transporter facilement matelas et pompe. Dimensions : 103,5 x 95, 5 cm

•Réf. 233110 SAC POUR MATELAS



## POMPE À DÉPRESSION METALLIQUE

En aluminium avec étrier permettant le passage d'une chaussure large (y compris chaussure de ski) Poids : 1,4 kg - Fournie avec flexible et 2 embouts.

•Réf. 232040



## POMPE À DÉPRESSION SUPER 6 PLASTIQUE

Grande puissance par double effet direct autorisant également le gonflage. Fournie avec flexible et assortiment d'embouts.

•Réf. 232030

## ATELLES À DÉPRESSION GERMA

Enveloppe extérieure réalisée en toile revêtue de PVC (fibres ignifugées) et résistante à l'usure, Enveloppe intérieure en polyamide contenant des billes de Styropor. Très résistantes. Canalisation intérieure en polyamide. Taux maximum de rétractation en longueur : 1%. Taux maximum de rétractation en largeur : 3%.



- Réf. 231464 ATTELLE DE JAMBE COMPLÈTE  
136 X 73 X 3 CM. 1,55 KG. 4 SANGLES VELCRO.
- Réf. 231465 ATTELLE PETITE JAMBE  
98 X 61 X 3 CM. 1,15 KG. 3 SANGLES VELCRO.
- Réf. 231466 ATTELLE DE BRAS  
74,5 X 45 X 3 CM. 0,750 KG. 2 SANGLES VELCRO.
- Réf. 231467 SAC POUR ATTELLES GERMA



## ATTELLES À DEPRESSION DMT

Réalisées en toile polyester enduite PVC, coloris gris, billes en vrac, elles sont très résistantes et permettent une immobilisation facile, y compris en cas de fracture avec déformation du membre ou déplacement. Leur grande souplesse autorise une pose sans douleur supplémentaire pour la victime.

Leur aspect lisse garantit une bonne hygiène et un nettoyage aisé.

**Les plus :** Modelables aisément, mise en place et nettoyage faciles. Sangles velcro. Vanne 1/4 de tour. Grammage : 500 gr/m<sup>2</sup>. Radio transparent. Dépression Max -800 hPa.



246200 Jambe Adulte    246203 Jambe Enfant    246201 Bras    246202 Avant-bras

- Réf. 246202 AVANT-BRAST
- Réf. 246201 BRAS
- Réf. 246203 JAMBE ENFANT
- Réf. 246200 JAMBE ADULTE
- Réf. 246211 KIT DE RÉPARATION
- Réf. 246252 KIT COMPLET
- SAC + 4 ATTELLES + POMPE

Sangles amovibles



## ATTELLES À DEPRESSION FERNO

Souplesse et grande résistance caractérisent ces attelles de qualité. Coloris orange pour la toile externe et gris pour la partie interne. Billes en vrac.

Sangles amovibles avec attache rapide.

Vanne 1/4 de tour. Radio-transparent. Dépression max - 800 hPa.

- Réf. 246256 AVANT-BRAS
- Réf. 246255 BRAS
- Réf. 246244 JAMBE ADULTE
- Réf. 246251 KIT COMPLET
- SAC + 3 ATTELLES + POMPE

## SAC POUR ATTELLES

En polyamide enduit, coloris gris – Dimensions à plat : 120 x 45 cm



• Réf. 246210

## POMPES À DÉPRESSION GERMA



- Réf. 231468 POMPE À VIDE GERMA
- Réf. 231469 POMPE À PIEDS GERMA

## POMPE À DEPRESSION POUR ATTELLES

Petit modèle ultra compact, pour un poids de 250 gr, qui trouve sa place même dans les endroits les plus exigus.



• Réf. 4992



## ATTELLE E.BONE

L'application sur le membre se fait simplement, et peut être adaptée dans toutes les situations.

Elle se fixe à l'aide d'une bande ou d'un ruban adhésif.

Composition : deux bandes de mousse en polyéthylène et une plaque d'aluminium. Les attelles E.BONE (orange / bleu) sont : résistantes à l'eau, radio-transparentes, facilement lavables, utilisables environ 100 fois.

Elle peut être coupée avec une paire de ciseaux.

## ECHARPE TRIANGULAIRE NON TISSÉ



• Réf. 292150 96 x 96 x 136 cm

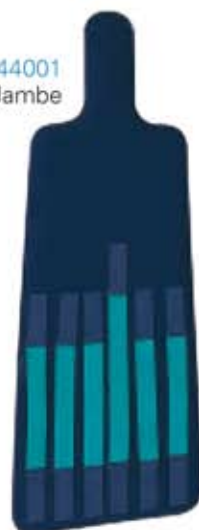


- Réf. 246222 100 cm POUR LES JAMBES, BRAS
- Réf. 246223 50 cm POUR LES AVANT-BRAS
- Réf. 246220 5 cm POUR LES DOIGTS (CONDITIONNÉS PAR 10)

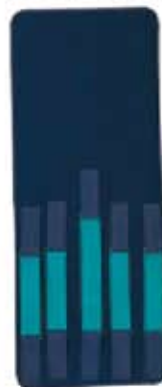
## ATTELLE ALUFORM

Permettent de respecter morphologie et déformation des membres grâce à leur armature aluminium/polyéthylène déformable revêtue de mousse et d'une enveloppe lavable bleue. Fermeture et fixation par sangles à velcro (les velcros sont vendus au détail).

244001  
Jambe



244005  
Jambe enfant



244003  
Coude



244002  
Avant-bras



## SAC OREILLER

Gonflable.

• Réf. 242005

- Réf. 244001 JAMBE ADULTE 100 x 36 À 42 cm
- Réf. 244003 COUDE 65 x 25 cm
- Réf. 244002 AVANT-BRAS 35 x 25 cm
- Réf. 244005 JAMBE ENFANT 78 x 32 cm
- Réf. 244007 SAC POUR ATTELLES ALUFORM
- Réf. 244006 JEU DE 4 ATTELLES DANS LEUR SAC DONT JAMBE ENFANT
- Réf. 244008 JEU DE 3 ATTELLES DANS LEUR SAC

242003 - Pied



242002 - Main



242001 - Bras



242004 - Jambe

## ATTELLE GONFLABLE

En matière plastique souple et perméable aux rayons X, fermeture à glissière.

- Réf. 242001 BRAS
- Réf. 242002 MAIN
- Réf. 242003 PIED
- Réf. 242004 JAMBE
- Réf. 242006 JEU DE 4 TAILLES EN SAC

TVA À 5.5 %

### COLLIER CERVICAL REGLABLE EMT' CHOICE

Mono-pièce, il est réalisé en polyéthylène haute densité injecté et recouvert de mousse hypoallergénique à cellules fermées. Sa mentonnière brevetée assure une excellente immobilisation ; Le réglage couvre une échelle de 4 tailles et le verrouillage s'effectue par clips fluorescents, support de nuque aéré et large ouverture trachéale, rangement et stockage à plat, résistant à l'eau, radio-transparent, nettoyage à l'eau savonneuse. Marquage CE.

•Réf. 302400



### COLLIER PÉDIATRIQUE MULTI-TAILLES PATRIOT

Réalisé en polyéthylène injecté et moulé et recouvert de mousse. Ce collier multitaillles (3 tailles) s'adapte à tous les enfants. Il suffit simplement de l'ajuster au patient et de l'attacher. L'application est simple et rapide. La rigidité du produit est assurée par le polyéthylène injecté et moulé. Radio transparent. Résistant à l'eau.

•Réf. 302402

TVA À 5.5 %

73

TVA À 5.5 %



### COLLIER CERVICAL PHILLY

Mono-pièce, il est réalisé en polyéthylène haute densité injecté et recouvert de mousse hypoallergénique à cellules fermées. Identification de la taille par code couleur (velcro et label). Support de nuque aéré et large ouverture trachéale, rangement et stockage à plat, résistant à l'eau, radio-transparent, nettoyage à l'eau savonneuse. Marquage CE

- Réf. 302410 TAILLE 1 CODE COULEUR ROSE
- Réf. 302411 TAILLE 2 CODE COULEUR VERT D'EAU
- Réf. 302412 TAILLE 3 CODE COULEUR VIOLET
- Réf. 302413 TAILLE 4 CODE COULEUR BLEU
- Réf. 302414 TAILLE 5 CODE COULEUR ORANGE
- Réf. 302415 TAILLE 6 CODE COULEUR VERT
- Réf. 302416 SAC POUR COLLIER
- Réf. 302417 JEU DE 6 COLLIERS + SAC







TVA À 5.5 %

### COLLIER CERVICAL FERNO REGLABLE WIZZ LOCK

Jeu de 3 colliers réglables.

Ce collier s'adapte à tous les patients, livré pré-réglé dans la position normale-court. L'orifice trachéal permet la vérification du pouls, la déviation trachéale. Verrouillage de la hauteur par un seul levier central. Marqué CE et conforme aux normes de la directive 93/42/EEC.

• Réf. 4858



### COLLIER CERVICAL EN 2 PARTIES

En mousse haute densité plastifiée avec orifice trachéal et fixation par velcro. Mise en place aisée et nettoyage désinfection par trempage (produits hospitaliers habituels).

- Réf. 247007 BÉBÉ / VIOLET
- Réf. 247008 PETIT ENFANT / BLEU
- Réf. 247009 ENFANT / VERT
- Réf. 247003 TAILLE 1 / ROUGE
- Réf. 247004 TAILLE 2 / ROUGE
- Réf. 247005 TAILLE 3 / ROUGE
- Réf. 247006 SAC DE TRANSPORT

TVA À 5.5 %

### COLLIER CERVICAL NEC-LOC EN DEUX PARTIES

TVA À 5.5 %

- Réf. 247011 0/2 ANS
- Réf. 247012 2/6 ANS
- Réf. 247016 6/12 ANS
- Réf. 247017 COLLIER DE DÉGAGEMENT XS
- Réf. 247013 TRÈS PETIT LONG / COULEUR VELCRO BLEU NAVY
- Réf. 247010 PETIT / COULEUR VELCRO JAUNE
- Réf. 247014 MOYEN / COULEUR VELCRO ORANGE
- Réf. 247015 LARGE / COULEUR VELCRO BLEU CLAIR



## ATTELLE CERVICO-THORACIQUE

Système d'immobilisation cervico-thoracique pour extraction ou dégagement des victimes d'un traumatisme du rachis cervical ou vertébral. Idéal pour secours en milieu périlleux, secours routier, spéléo, etc.

Entièrement radio-transparent, l'ensemble comprend : attelle principale en tissu PVC et lattes, sangle frontale de maintien, sangle mentonnière de maintien, coussin de nuque et sac de transport, coloris : bleu  
 Dimensions plié en housse : 830 x 280 x 80 mm  
 Poids : 3kg – Charge max : 150kg  
 Sangles de couleur pour une identification rapide.

•Réf. 292180



## ATTELLE CERVICO-THORACIQUE KED 125

Système d'immobilisation cervico-thoracique pour extraction ou dégagement des victimes d'un traumatisme du rachis cervical ou vertébral.

Idéal pour secours en milieu périlleux, secours routier, spéléo, etc. Entièrement radio-transparent, l'ensemble comprend : attelle principale en tissu PVC et lattes, sangle frontale de maintien, sangle mentonnière de maintien, coussin de nuque et sac de transport, coloris : vert  
 Dimensions plié en housse : 830 x 280 x 80 mm

•Réf. 509050



## ATTELLE DE TRACTION FERNO 444

Pour fracture du fémur, mise en place simple et rapide, jambe mise en traction par une molette crantée, livrée avec housse de transport.

- Réf. 510530 ATTELLE DE TRACTION FERNO 444
- Réf. 510540 VERSION ENFANT  
ATTELLE DE TRACTION FERNO 443
- Réf. 510535 MODÈLE ECO SAVER PAR 5 UNITÉS



## ATTELLE DE TRACTION DONWAY

Modèle adulte pour mise en traction du membre inférieur suite à fracture du fémur. Armature tubulaire métallique avec pompe pneumatique et manomètre de contrôle de pression intégrés, maintien du pied par sangle à velcro et de la jambe par 2 sangles à boucles rapides.

Livrée avec sa housse de rangement et transport.  
 Adulte couleur bleue, extension de 64 à 114 cm, marquage CE.

- Réf. 247020 ATTELLE DE TRACTION DONWAY
- Réf. 5136 VERSION PEDIATRIQUE  
COULEUR VERTE,  
EXTENSION DE 30 À 58 cm
- Réf. 247022 SANGLE DE FIXATION  
CHEVILLE POUR DONWAY
- Réf. 247023 MANOMETRE COMPLET  
POUR DONWAY





## MATELAS DE TRANSFERT CONFORT

En mousse haute densité revêtue de toile polyester enduite PVC.  
Équipé de 10 poignées ergonomiques dont 1 à chaque extrémité.  
Glissement facilité par une plaque de polyéthylène fixée par velcros.  
Dimensions : 200 x 50 cm.

•Réf. 347150



## MATELAS DE TRANSFERT FREE FLO

Système de transfert sans efforts par roulage composé d'une âme en mousse et d'une toile extérieure en polyester.  
Le Free Flo est traité anti-microbien, radio-transparent, anti-statique et imperméable.  
La toile externe très résistante peut être nettoyée et décontaminée avec les produits habituellement utilisés en hôpitaux.  
Poids maximum du patient : 250 kg.  
Sa rigidité permet de franchir des vides de 20 cm.  
Pliable en deux pour faciliter le rangement.  
Transport aisé grâce au sac fourni avec le matelas.  
Dimensions : 180 x 55 cm.

•Réf. 291650



## PANTALON ANTI-CHOC

Pour le traitement des chocs hypo-volémiques d'origine traumatique.  
Composé de 3 vessies individuelles de compression (1 abdominale et 2 jambes) comportant chacune 1 enveloppe externe en polyamide lavable, 1 vessie interne démontable et 1 manomètre de contrôle.  
Coloris bordeaux, livré en sac de transport avec gonfleur, flexibles et notice.  
Marquage CE.

- Réf. 248010 PANTALON ANTI-CHOC
- Réf. 5097 MODELE PEDIATRIQUE
- Réf. 1349 POMPE SEULE POUR P.A.C.
- Réf. 4570 MANOMETRE POUR P.A.C.



## TRANSPORT

|                               |      |
|-------------------------------|------|
| Évacuation .....              | p 78 |
| Matériel de catastrophe ..... | p 82 |
| P.M.A .....                   | p 83 |
| N.R.B.C .....                 | p 84 |
| Chaises .....                 | p 86 |
| Brancards .....               | p 89 |
| Attaches .....                | p 94 |





## PLANS DURS NAJO

Bénéficiant d'une réputation planétaire, ces produits figurent au premier plan dans le domaine des urgences et transferts médicaux.

Ils sont disponibles en multiples formes et modèles aux caractéristiques variées. Leur technique de fabrication en PEHD rotomoulé en une seule pièce garantit une imperméabilité totale aux liquides.

Ils sont tous 100 % radio-transparents, légers et compatibles avec tous les systèmes immobilisateurs de tête.

A l'exception du modèle Lite (garanti 2 ans), les plans durs Najo sont garantis à vie.

Parmi les options figurent : les speed-clips pour fixations rapides des sangles, la personnalisation, différents coloris, immobilisateurs de tête, les sangles, etc.



### PLAN DUR NAJO REDIHOLD

Forme anatomique – coloris orange  
22 poignées dont 2 sur l'arrière  
Angles arrondis  
Charge utile admissible : 290 kg  
Flottabilité : 75 kg  
Dimensions : 185 x 41 x 4,8 cm  
Poids : 7,7 kg

- Réf. 508020 *PLAN DUR REDIHOLD COLORIS JAUNE*
- Réf. 508021 *PLAN DUR REDIHOLD COLORIS ORANGE*
- Réf. 508022 *PLAN DUR REDIHOLD COLORIS JAUNE AVEC 10 BROCHES*
- Réf. 508023 *PLAN DUR REDIHOLD COLORIS ORANGE AVEC 10 BROCHES*

## IMMOBILISATEUR DE TETE

Universel, constitué de mousse rigide, plastifié, ce système est totalement imperméable et facile à nettoyer. Il s'adapte sur tout plan dur, sur civières de type Scoop et brancards grâce à sa fixation par boucles et velcros. Coussins de tête avec orifices pour permettre à la victime d'entendre les intervenants. L'ensemble comprend une base à fixer, 2 coussins de tête, 1 sangle frontale et 1 sangle mentonnière.

•Réf. 509640



### PLAN DUR NAJO LITE

Forme anatomique – coloris orange  
22 poignées dont 2 sur l'arrière  
Large fente au milieu côté pied pour immobilisation des jambes. Angles arrondis  
Charge utile admissible : 220 kg  
Dimensions : 185 x 41 x 4,8 cm  
poids : 7 kg

- Réf. 5293 *PLAN DUR LITE COLORIS JAUNE*
- Réf. 5294 *PLAN DUR LITE COLORIS ORANGE*
- Réf. 5295 *PLAN DUR LITE COLORIS JAUNE AVEC 10 BROCHES*
- Réf. 5296 *PLAN DUR LITE COLORIS ORANGE AVEC 10 BROCHES*

### PLAN DUR MODELE 74 R

Modèle éprouvé et réputé pour sa fiabilité et sa résistance.

En contreplaqué type marine, stratifié, forme rétrécie au pied, 2 lames sous le plan dur sur toute la longueur pour faciliter la préhension, 8 orifices poignées et 10 orifices pour passage des sangles (en option).

Le revêtement stratifié est très résistant, notamment aux rayures et il peut se nettoyer et se décontaminer avec tous les produits utilisés habituellement en hôpitaux

Dimensions : 183 x 41 cm, poids : 6 kg, charge maxi : 159 kg.

•Réf. 508008





## PLANCHE DE RÉANIMATION

Elle fournit un positionnement correct de la tête pendant le massage cardiaque et permet de maintenir une bascule de tête efficace. La partie supérieure est légèrement rugueuse pour une meilleure adhérence. Le dessous lisse de la planche permet une mise en place rapide de la planche sous le patient. Fait en polyéthylène dur, très stable et également très léger. Dimensions : L 600 x l 420 x h 60 mm. Charge maxi 150 kg.

• Réf. 970088

## CIVIÈRE DE RELEVAGE FERNO SCOOP™ 65

Entièrement en aluminium de qualité aéronautique, cette civière est conçue pour le relevage d'une personne sans la manipuler grâce à ses ouvertures centrales permettant une séparation des 2 parties longitudinales. Télescopique de 166 à 201 cm et repliable (119 cm) pour stockage. Poids : 9 kg, charge maxi 153 kg. CE, livrée avec 3 sangles de maintien. Agréé Ministère de l'Intérieur n° 901217 – Agréé DSC n° M10106Y4890/95

• Réf. 506001



## CIVIÈRE DE RELEVAGE SCOOP™ S-265

Conçue pour permettre un détachement d'un bout voire des deux, et de relever délicatement le patient à la manière d'une fermeture de ciseaux.

Cet équipement est idéal pour limiter la mobilisation de la victime. Permet de porter le patient dans la position trouvée, évitant ainsi des risques supplémentaires d'aggravation de blessure.

Livrée avec trois sangles de maintien.

Caractéristiques :

- cadre de pieds plus étroit pour une manipulation dans les espaces confinés
- tubes télescopiques pour un ajustement à la taille du patient
- Ouverture centrale pour le passage des rayons X
- Dimensions : Ouvert : L (de 104,8 à 201,8 cm) x l 42,2 x h 6,7 cm  
Fermé : L 120 x l 42,2 x h 10 cm
- Capacité de chargement : 159 kg
- L de rangement : 160 cm.
- Poids : 9,75 kg

• Réf. 506003 SCOOP™ S-265

## CIVIÈRE DE RELEVAGE FERNO SCOOP™ EXL

En polyéthylène haute densité radio-transparent, de couleur jaune, résistant à un grand nombre de produits chimiques.

Conçue pour le relevage d'une victime sans la manipuler grâce à ses ouvertures centrales (double système de verrouillage) permettant une séparation des 2 parties longitudinales.

Rabaissement au niveau du support de tête pour alignement du rachis cervical.

Nettoyage et désinfection aisés.

Télescopique de 165 à 202 cm et repliable (120 cm) pour le stockage.

Poids : 7 kg, charge maxi : 150 kg

Livrée avec 3 sangles de maintien. Marquage CE.

• Réf. 506002 SCOOP™ EXL

• Réf. 506009 SAC DE TRANSPORT POUR EXL





## BARQUETTE D'EVACUATION FERNO 71

Coque en polyéthylène haute densité thermoformée  
Armature périphérique en tube aluminium avec renforts internes.  
Matelas en mousse lavable, plastifié et totalement imperméable  
aux liquides, démontable et amovible fixé par velcro. 12 poignées de  
portage sur le pourtour, y compris aux extrémités.

Oeilletts inox sertis pour la fixation de l'élingue de treuillage.

Cordage périphérique pour fixation des sangles de victime (nombreuses pos-  
sibilités). Charge utile : 272 kg

Livrée avec câle-pied réglable, 4 sangles de maintien  
en deux parties avec boucles métal automatiques  
et notice d'utilisation.

Dimensions : L 216 X l 61 X H 19 cm – poids : 13 kg. Marquage CE

- Réf. 507020 BARQUETTE D'EVACUATION FERNO 71
- Réf. 507025 ELINGUE DE TREUILLAGE A INCLINAISON REGLABLE
- Réf. 509506 HOUSSE



## BARQUETTE 71 S

Idem barquette 71 mais en 2 parties détachables  
pour faciliter le rangement et son transport.

- Réf. 507007



## SANGLES DE MAINTIEN

Les sangles Ferno ou Najo se déclinent en plusieurs versions, en une seule  
ou en deux parties avec boucles automatiques métalliques (type ceinture de sécurité)  
ou avec boucles plastiques à déblocage latéral.

Les versions en deux parties se fixent sur les montants des brancards,  
des chaises ou des civières au moyen de têtes d'alouette.

Le tableau suivant récapitule les modèles disponibles et leurs dimensions.

| Référence | Matière       | Couleur | Description  |
|-----------|---------------|---------|--|
| 509004    | Nylon         | Noire   | Sangle nylon noir 2 parties. Speed clip boucle Métal Auto 210 x 5 cm |
| 509009    | Nylon         | Noire   | Sangle nylon noir 1 partie. Boucle métal auto 210 x 4,5 cm           |
| 509016    | Nylon         | Noire   | Sangle nylon noir 2 parties 430-2. Boucle métal auto 270 x 5 cm      |
| 509015    | Nylon         | Noire   | Sangle nylon noir 1 partie 430-1. Boucle métal auto 270 x 5 cm       |
| 509010    | Nylon         | Orange  | Sangle nylon orange 1 partie 430-1. Boucle métal auto 270 x 5 cm     |
| 509011    | Nylon         | Orange  | Sangle nylon orange 2 parties 430-2. Boucle métal auto 270 x 5 cm    |
| 509005    | Nylon         | Orange  | Sangle harnais orange 417  |
| 509007    | Polypropylène | Noire   | Sangle polypro noir 2 parties speed clip boucle plastique 210 x 5 cm |
| 509018    | Polypropylène | Noire   | Sangle polypro noir 2 parties 422-2 boucle plastique 250 x 4 cm      |
| 509017    | Polypropylène | Noire   | Sangle polypro noir 1 partie 422-1 boucle plastique 250 x 4 cm       |

## ALESE PORTOIR SOUPLE

permet le transport d'un patient allongé dans des lieux difficiles.

•Réf. 980085



## LIT TYROL

Entièrement démontable, en toile nylon et armature aluminium, il se range dans sa housse et peut être stocké en prenant très peu de place.

Ce lit est particulièrement destiné au repos des personnes qu'elles soient victimes ou intervenantes lors de manifestations ou incidents majeurs

Dimensions plié en housse :  
94 x 20 x 13 cm

Dimensions déplié :  
L 191 x l 66 x H 41 cm

Poids : 4,7 kg

•Réf. 4859



81

## LIT PLIANT SPEED CAMP

La particularité de ce produit réside dans son temps de montage. En effet, le Speed Camp, une fois déhousé se déplie en 2 secondes et il est immédiatement prêt à l'emploi.

Sa structure acier 16 mm revêtu d'époxy et toile polyester 600 deniers autorise une charge utile de 150 kg. Particulièrement destiné au repos des personnes, qu'elles soient victimes ou intervenantes lors de manifestations ou incidents majeurs.

Dimensions plié en housse :

106 x 22 x 16 cm

Dimensions déplié :

L 191 x l 71 x H 45 cm

Poids : 7,8 kg

•Réf. 343004





# Matériel de catastrophe



Brancard de décontamination page 85

## BRANCARD DE CATASTROPHE SNOGG™

Armature périphérique et pieds en aluminium  
Toile polyester enduite PVC lavable et décontaminable  
Conçu pour permettre la mise en œuvre d'un grand nombre de brancards en un minimum de temps, les Snoggs sont empilables, palettisables et manipulables en piles avec un chariot élévateur.



Dimensions :  
L 187 x l 48 x H 18 cm – poids : 3,8 kg

•Réf. 504008

## SUPPORT BRANCARD DE CATASTROPHE

Pour tous modèles de Snogg, pliant en acier avec traitement anti-corrosion par électro-zingage. Permet d'avoir la victime à hauteur pour médicalisation.

### SUPPORT DE BRANCARD

Dimensions pliées : L 130 x l 19 x H 69 cm  
Dimensions dépliées : L 121 x l 80 x H 69 cm

•Réf. 504050

Options pour support brancard :

### TABLETTE GRILLAGEE AMOVIBLE

En structure grillagée traitée anti-corrosion, elle permet au praticien d'avoir le matériel de médicalisation à portée de main.

•Réf. 504051

### TABLETTE FIXE EN DIBOND

En matériau sandwich blanc et lisse, fixée au support, cette tablette permet en la retournant d'obtenir une table type PC.

•Réf. 504055

### SUPPORT DE PERFUSION

Se monte sur le support de brancard pour la suspension de 2 flacons ou paniers à perfusion.

•Réf. 504052



## BRANCARD DE CATASTROPHE SNOGG™ A TETIERE

Mêmes caractéristiques que Snogg sauf tête réglable à 4 positions et poids 6,5 kg

•Réf. 5264



## TENTES GONFLABLES P.M.A

Solides et rapides à mettre en œuvre, elles deviennent rapidement un atout précieux sur les sites de catastrophes.

Structure entièrement gonflable sans ajout d'éléments structurels complémentaires

Structure : tissu enduit polyuréthane noir composant 5 arceaux et 5 longerons.

Enveloppe en tissu polyester haute ténacité enduit polyuréthane sur les 2 faces, coloris jaune.

Classement au feu, traitement fongicide.

Porte d'accès à chaque extrémité ouvrables en 2 parties par grosses fermetures à glissière.

Système souple de raccordement entre différentes tentes.

Tapis de sol solidaire de l'enveloppe mais pouvant se démonter pour remplacement.

Bavette périphérique extérieure pour fixation de la tente au sol.

Gonflage par rampe d'air 5 entrées avec isolement de chaque groupe arceau-longeron.

A l'intérieur de la tente, nombreux points d'arrimage en hauteur sur la structure.

Matériel fourni avec la tente :

Sac de rangement, turbine de gonflage basse tension, pompe à pied.

Kit de maintenance et de réparation.

Kit de haubanage (massette, piquets, drisses), vidéo d'utilisation.

Options principales (non fournies) :

Ouverture latérale supplémentaire

Filet de rangement

Cloisons intermédiaires

Turbine de ventilation

Unité climatique : chaud ou froid.

- Réf. 780200 TENTE GONFLABLE PMA 12M2 L 4,20 X P 3 M
- Réf. 780201 TENTE GONFLABLE PMA 20M2 L 4,50 X P 4,5 M
- Réf. 780202 TENTE GONFLABLE PMA 28M2 L 4,80 X P 6 M
- Réf. 780203 TENTE GONFLABLE PMA 38M2 L 5,30 X P 7,20 M
- Réf. 780204 TENTE GONFLABLE PMA 45M2 L 5,30 X P 8,50 M
- Réf. 780205 JONCTION ENTRE TENTES
- Réf. 780206 FILET AU M2
- Réf. 780208 AISSELIER PAR ARCEAU
- Réf. 780209 OUVERTURE LATÉRALE
- Réf. 780241 2 DOUBLES ÉCLAIRAGE FLUO
- Réf. 780242 4 DOUBLES ÉCLAIRAGE FLUO
- Réf. 780243 6 DOUBLES ÉCLAIRAGE FLUO
- Réf. 780244 8 DOUBLES ÉCLAIRAGE FLUO
- Réf. 780245 10 DOUBLES ÉCLAIRAGE FLUO



83



TRANSPORT



## COMBINAISON POLYVET EXTRA 100

La Polyvet Extra 100 est une combinaison avec cagoule de protection très résistante contre les produits chimiques liquides et les particules solides. Le vêtement est de type 3 et 5, usage unique et réalisé en copolymère de polyéthylène de coloris jaune, épaisseur 100 microns, étirable à 400 %. Une fermeture à glissière avec rabat transparent soudé et adhésive sur le devant.

Cagoule de protection élastiquée, Elastique de serrage à la taille au niveau du dos, bas des manches et bas des jambes élastiqués.

Certifiée Norme CE 0156.

Conditionnement par carton de 25 pièces.



## SURBOTTES POLYVET

Extra 100

Élastique aux extrémités.

Protection type 3 et 5, CE 0156.

Taille unique. Par paire.

• Réf. 304149



- Réf : 304153 TAILLE M
- Réf : 304154 TAILLE L
- Réf : 304155 TAILLE XL
- Réf : 304156 TAILLE XXL

## GANTS BUTYL

Protection contre les solvants (acétones, diméthylformamide) sur les opération de dégraissage ou de traitement de surface.

Protection contre les gaz.

CATEGORIE CE : III Risques irréversibles

Conforme aux normes :

EN 420-94 Exigences générales

EN 388-94 Risques mécaniques

EN 374-94 Risques chimiques



### DESCRIPTIF :

Gant non supporté en caoutchouc Butyl® noir.

Bord roulé.

Intérieur lisse.

Épaisseur : 0,5 mm.

Longueur : 35 cm.

INNOCUITE :

Conforme.

NETTOYAGE :

Pour conserver ses propriétés, cet article ne doit pas être nettoyé.

TAILLES : 9

DEXTERITE : classe 5.

• Réf. 742040 GANTS BUTYL T9

## MASQUE 3S

Un des masques les plus populaires du monde. Champ de vision très large. Jupe du masque douce, en caoutchouc confortable. Mise en place et retrait rapides. Confort sans pression : large surface et mentonnière profonde. Faibles résistances inspiratoire et expiratoire.

Connecteur intégré à la jupe de masque.

Le harnais permet une mise en place et un retrait rapides et sans aucun pré-ajustement. Le demi-masque intérieur offre un flux d'air optimal et évite la création de buée au niveau de l'oculaire.

Oculaire en polycarbonate. Autres oculaires disponibles (renforcé silicate, triplex... nous consulter).

Disponible en taille standard ou petite.

Certifié selon la norme EN 136 classe 3. Masque avec raccord EN 148-1.



• Réf. 734130 MASQUE TAILLE STANDARD 3S

• Réf. 734131 ABEK P3 NBC



## COMBINAISON POLYVET EXTRA 100

La Polyvet Extra 100 est une combinaison avec cagoule de protection très résistante contre les produits chimiques liquides et les particules solides. Le vêtement est de type 3 et 5, usage unique et réalisé en copolymère de polyéthylène de coloris jaune, épaisseur 100 microns, étirable à 400 %. Une fermeture à glissière avec rabat transparent soudé et adhésive sur le devant.

Cagoule de protection élastiquée, Elastique de serrage à la taille au niveau du dos, bas des manches et bas des jambes élastiqués.

Certifiée Norme CE 0156.

Conditionnement par carton de 25 pièces.



## SURBOTTES POLYVET

Extra 100

Élastique aux extrémités.

Protection type 3 et 5, CE 0156.

Taille unique. Par paire.

• Réf. 304149



- Réf : 304153 TAILLE M
- Réf : 304154 TAILLE L
- Réf : 304155 TAILLE XL
- Réf : 304156 TAILLE XXL

## GANTS BUTYL

Protection contre les solvants (acétones, diméthylformamide) sur les opération de dégraissage ou de traitement de surface.

Protection contre les gaz.

CATEGORIE CE : III Risques irréversibles

Conforme aux normes :

EN 420-94 Exigences générales

EN 388-94 Risques mécaniques

EN 374-94 Risques chimiques



### DESCRIPTIF :

Gant non supporté en caoutchouc Butyl® noir.

Bord roulé.

Intérieur lisse.

Épaisseur : 0,5 mm.

Longueur : 35 cm.

INNOCUITE :

Conforme.

NETTOYAGE :

Pour conserver ses propriétés, cet article ne doit pas être nettoyé.

TAILLES : 9

DEXTERITE : classe 5.

• Réf. 742040 GANTS BUTYL T9

## MASQUE 3S

Un des masques les plus populaires du monde. Champ de vision très large. Jupe du masque douce, en caoutchouc confortable. Mise en place et retrait rapides. Confort sans pression : large surface et mentonnière profonde. Faibles résistances inspiratoire et expiratoire.

Connecteur intégré à la jupe de masque.

Le harnais permet une mise en place et un retrait rapides et sans aucun pré-ajustement. Le demi-masque intérieur offre un flux d'air optimal et évite la création de buée au niveau de l'oculaire.

Oculaire en polycarbonate. Autres oculaires disponibles (renforcé silicate, triplex... nous consulter).

Disponible en taille standard ou petite.

Certifié selon la norme EN 136 classe 3. Masque avec raccord EN 148-1.

• Réf. 734130 MASQUE TAILLE STANDARD 3S

• Réf. 734131 ABEK P3 NBC



## DOUCHES GONFLABLES DE DÉCONTAMINATION

Douche et SAS de décontamination adaptés aux risques chimiques et radiologiques. Structure gonflable recouverte d'un tissu étanche avec bac de récupération des eaux viciées et résistante aux agents chimiques courants. Rangement et mise en oeuvre simplifiés. Temps de gonflage inférieur à 5 mn. Possibilité de relier le bac de récupération à une citerne souple fermée équipée de deux sorties en DN 40. 2 modèles disponibles : DC 03 et le DC 05. Ils sont livrés en sac avec accessoires de fixation au sol.

- DC 03

Réponse de base, permet le passage en ligne de 3 personnes ou un brancard de catastrophe.

Dimensions au sol : 3,00 m x 1,90 m ; hauteur sous arceaux 2,10 m.

Diamètre des boudins de la structure : 15 cm.

Pulvérisation par 19 buses.

Deux portes en opposition avec fermetures à glissière, relevables en rideau.

4 hublots de contrôle.

Enveloppe extérieure en tissu enduit soudé étanche et lavable au jet.

2 manchettes pour opérateur externe.

Bac souple pouvant être désolidarisé, avec traversée de paroi pour tuyau DN40.

Temps d'installation total avec raccords : 5 minutes à une personne.

Pliée : L x l x h : 70 x 50 x 40 cm. Poids 28 kg.

DC05 – nous consulter

- Réf. 741600 DOUCHE DC03
- Réf. 780215 CAILLEBOTIS PLASTIQUE
- Réf. 780240 DOUCHETTE MANUELLE
- Réf. 780213 RIDEAUX TRANSPARENTS
- Réf. 780212 SYSTÈME AUTONOME DE CHAUFFAGE (TYPE GEYSER)
- Réf. 780211 POMPE DOSEUSE AUTONOME (FONCTIONNEMENT SANS ÉLECTRICITÉ)
- Réf. 780210 TURBINE DE GONFLAGE 230 VOLTS OU 12 VOLTS



85

## BRANCARD DE CATASTROPHE SNOGG™ DE DÉCONTAMINATION



Mêmes caractéristiques que Snogg page 82 sauf toile noire ajourée type grillagée, pour écoulement des liquides. Conçu pour lavage et douche des victimes, effets ou objets contaminés.

- Réf. 504009

## TOUR ÉCLAIRANTE TOWER LUX

Prêt à éclairer, source lumineuse portable.

2 modèles disponibles : le modèle DUAL avec générateur autonome avec moteur, compact et silencieux, le modèle RETE qui peut être utilisé dans toutes les situations où une alimentation 230V est disponible.

Puissance d'éclairage :

Lampe 1000W

95000lm / 62 lux à 10 m et 2,9 lux à 50m

Lampe 400W

32000lm / 14 lux à 10m et 0,7 lux à 50m

RETE 1000W

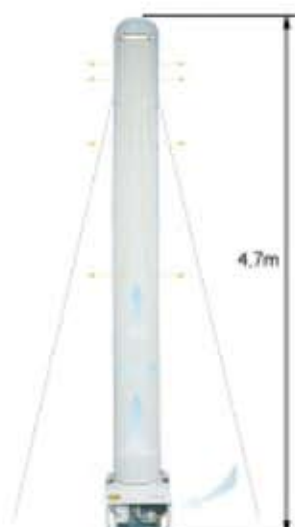
- Réf. 727000

DUAL 1000W + groupe autonome

- Réf. 727001



TRANSPORT





## CHAISE PORTOIR MODELE FERNO 40

Structure en aluminium aéronautique avec toile démontable en vinyle orange, 2 poignées arrières repliables, 2 poignées avant télescopiques, repose-pieds et 2 roues à l'arrière.

Dimensions : H 91 x l 52 cm

Poids : 9 kg

Épaisseur pliée 22 cm.

Livrée avec 2 sangles de sécurité et 1 sangle pour maintien en position pliée.

• Réf. 503001



## CHAISE PORTOIR S-240 SAVER

Structure aluminium avec toile en vinyl enduit remplaçable et facilement lavable. 2 roues fixes à l'arrière.

2 poignées avant télescopiques et repose-pieds.

2 poignées arrière repliables.

Sécurité anti-plier pendant l'utilisation.

Livrée avec 3 sangles pour victime

Dimensions pliée : H 92 x l 53 x ep 18 cm

Dimensions dépliée : H 92 x L 74 x l 53 cm – Poids : 8 kg

• Réf. 503009



## CHAISE PORTOIR MODELE FERNO 42

Structure en aluminium aéronautique avec toile démontable en vinyle orange, 2 poignées arrière repliables, 2 poignées avant repliables, repose-pieds, 2 roues à l'arrière et 2 roulettes avant.

Dimensions : H 95 x l 48 cm – poids 7 kg

Épaisseur pliée 18 cm.

Livrée avec 2 sangles de sécurité et 1 sangle pour maintien en position pliée.

• Réf. 503002



## CHAISE PORTOIR S-242 SAVER

Structure aluminium avec toile en vinyl enduit remplaçable et facilement lavable

2 roues fixes à l'arrière

2 roues pivotantes freinées à l'avant et repose-pieds

2 poignées avant télescopiques

4 poignées arrière repliables

Sécurité anti-plier pendant l'utilisation

Livrée avec 3 sangles pour victime

Dimensions pliée : H 91 x l 51 x ep 21 cm

Dimensions dépliée : H 91 x L 71 x l 51 cm – Poids : 11 kg



## CHAISE FERNO 48

Caractéristiques identiques à la chaise 42 mais moins large pour les passages étroits (avion, bateau...) et situations délicates. H 95 x L 41 cm, épaisseur pliée 18 cm, poids 8 kg.

•Réf. 503013



## CHAISE FERNO 3018

en acier chromé avec 2 roues de grand diamètre pour sol difficile, 2 sangles, toile vinyle et repose-pieds pour le confort. H 95 x L 40 x P 63 cm, épaisseur pliée 24 cm, poids 10 kg.

•Réf. 503004



## CHAISE DMT 105-4

En acier chromé avec 4 roues dont une roue freinée, 2 poignées, accoudoirs. H 94 x L 51 cm x P 63 cm, épaisseur pliée 20 cm, poids 9 kg.

•Réf. 349511



## CHAISE DMT 105-2

En acier chromé avec 2 roues, 4 poignées, accoudoirs. H 94 x L 51 cm x P 63 cm, épaisseur pliée 20 cm, Poids 9 kg.

•Réf. 349510



## CHAISE PORTOIR ESCALIER EZ GLIDE FERNO

Facilement manœuvrable. Permet d'aller sur n'importe quelle surface y compris dans les escaliers grâce à ses chenillettes autofreinées. 4 roues dont 2 pivotantes à 360°.

Confortable même pour les utilisateurs larges.

Résistant : armature en métal.

Repose-pieds extensible.

2 poignées télescopiques avec 5 positions (verrouillables).  
Barre dorsale télescopique avec 5 positions (verrouillables).

Dimensions :

Hauteur : 95 cm,

Largeur d'ensemble : 51,6 cm, de chaise : 41,28 cm,

Profondeur : 70,17 cm, pliée : 20,32 cm,

Poids : 15,65 kg.

Capacité de portage : 227 kg.

Pour plus de renseignements, consultez-nous.



- Réf. 503015 CHAISE PORTOIR ESCALIER
- Réf. 503016 SANGLE 430 P
- Réf. 503017 IMMOBILISATEUR DE TÊTE EZ-GLIDE
- Réf. 503018 SUPPORT DE PERFUSION POUR EZ-GLIDE
- Réf. 503019 PAIRE DE POIGNÉES POUR EZ-GLIDE

Immobilisation de tête





## BRANCARD PLIANT 10-1

En aluminium, toile plastifiée lavable, 4 pieds, se plie dans sa largeur. Conforme à la norme 90311. L 229 x l 55 x H 14 cm, poids 6,4 kg. Emballage individuel.

•Réf. 4828



## ARMOIRE METALLIQUE

Pour brancard 10-1 ou 30-1 en revêtement époxy rouge. H 240 x l 27 x P 19,5 cm, poids 17 kg.

•Réf. 4956



## ARMOIRE METALLIQUE

Pour brancard 10-3 ou 30-3 en revêtement epoxy rouge. H 125 x L 27 x P 19,5 cm, poids 11,6 kg

•Réf. 4955



## BRANCARD PLIANT 10-3

En aluminium, toile plastifiée lavable, 4 pieds, se plie dans sa largeur et sa longueur. Conforme à la norme 90311. L 229 x l 55 x H 14 cm, poids 7 kg. Emballage individuel.

•Réf. 4830



## BRANCARD PLIABLE EN 8 S-2108 SAVER

Avec son sac à dos de transport. Très compact et résistant à l'eau. Poids : 6 kg. Charge max : 159 kg. Dimensions : Ouvert : L 206 x l 55 x h 14 cm, Plié : L 58 x l 11 x h 20 cm.

•Réf. 506006



## BRANCARD PLIANT 30-3

En aluminium, toile plastifiée lavable, 4 roues Ø 100 mm, 4 poignées réglables sur 2 positions, se plie dans sa largeur et sa longueur. L 229 x l 55 x H 17 cm, poids 8,8 kg. Conforme à la norme 90311. Emballage individuel

•Réf. 4833



## BRANCARD 60-1

Brancard pour ambulance avec hampes en profil aluminium très résistant, toile polyester enduite PVC lavable, roues diamètre 100, tête 4 positions réglable par vérin à gaz, 4 poignées télescopiques à verrouillage automatique. Charge utile maxi : 159 kg – Dimensions : L 190 x l 56 x H 17 cm – poids : 11 kg Conditionnement unitaire en emballage carton individuel

•Réf. 4837



## BRANCARD MULTIPosition 409-15

En aluminium de qualité aéronautique. Plan dur articulé multi-plans et multi-positions avec tête relevable et position hyper-extension (tête 3 positions, dos 5 positions et jambes 4 positions). Roues diamètre 100 mm. Poignées télescopiques à verrouillage automatique. Charge utile : 159 kg Dimensions : 190 x 59 x 18 cm – poids : 17,5 kg



- Réf. 4563 BRANCARD 409-15
- Réf. 501101 JEU DE BARRIERES RABATTABLES POUR 409-15
- Réf. 501103 REPOSE-PIEDS POUR BRANCARD 409-15
- Réf. 501106 BRAS PERFUSION POUR BRANCARD 409-15
- Réf. 501120 MATELAS ARTICULE 5 CM
- Réf. 509010 SANGLE DE SECURITE

## CHARIOT PORTOIR MODELE 592

Pour brancards série 60 ou 409-15, il peut également recevoir les couches simples dont les roues sont remplacées par des pieds.

Portoir très technique et très résistant, réalisé en aluminium.

Positions intermédiaires sur demande et verrouillage du brancard simple et fiable, 2 roues avec freins et 2 roues pivotantes avec possibilité de blocage de la rotation. Roues pivotantes à l'arrière ou à l'avant sur demande

Dimensions : L 168 x l 59 x H 76 ou H plié 28 cm – poids : 29 kg

• Réf. 4663 PORTOIR MODÈLE 592

### OPTION PAIRE DE RAILS POUR 592

• Réf. 5025

Paire de rails inox avec supports aluminium, fixés sur le portoir et destinés à guider le brancard jusqu'à son verrouillage complet. Agréé DSC.



### PORTOIR MODELE 592

• Réf. 4663

Tous ces modèles supportent un poids de 159 kg.



Fiabilité du verrouillage des béquilles. Position intermédiaire, hauteur variable sur demande.



Verrouillage brancard-couche/gauche simple et fiable.



Roues pivotantes autoblocables.

## SUPPORT PERFUSION 513-10

Télescopique repliable sur sa base, fixation sur tube rectangulaire.



• Réf. 501106 SUPPORT PERFUSION 513-12

• Réf. 501107 SUPPORT PERFUSION IDENTIQUE, FIXATION SUR TUBE ROND.



## BRANCARD PROFLEXX 93-P

La réponse de Ferno pour les problèmes de transfert et de transport de patients obèses ou d'un poids supérieur à la normale. Brancard de type monobloc, construit en aluminium anodisé Structure en H avec béquilles escamotables. Poignées latérales supplémentaires pour le portage Roues plus larges pour une meilleure maniabilité Roues d'attaque de grand diamètre pour faciliter l'embarquement. Poids à vide : 39 kg Charge utile : 312 kg (testé avec succès sous charge de 520 kg) Livré avec matelas, harnais et barrières rabattables (sans fixation)



- Réf. 510525 BRANCARD PROFLEXX
- Réf. 510526 LBS SYSTEME (Large Body Surface) plan dur grande largeur adaptable en quelques secondes sur le Proflexx 93-P
- Réf. 509808 FIXATION 175-2

• Réf. 510526  
LBS SYSTEME



Partie tête du châssis repliable pour utilisation dans les ascenseurs.



## ENSEMBLE MONOBLOC 210 COMPLET

équipé de hampes, repose-pieds, support perfusion, matelas et 2 sangles, 2 roues pivotantes avant, 2 freins de parking, tête réglable par vérin

• Réf. 5263.



## PORTOIR ET BRANCARD FERNO EFX-F1

NOUVEAU : portoir et brancard conçus pour répondre à la demande spécifique du marché français. Disponibilité 2ème trimestre 2006.  
Ensemble portoir et brancard certifié norme européenne. Validation UTAC: Crash Test 10G, PV n°05/04125.

### BRANCARD

Plan dur articulé 3 parties  
Charge maxi : 200 kg  
Brancard réversible sur portoir  
Structure aluminium anodisé  
4 roues de diamètre 100 mm  
Matelas mousse avec passage sangles et harnais  
Harnais et sangles testés 10G  
Poignées télescopiques  
Fixation ancrage 3 points certifié EN 1789

#### Options :

Plan dur articulé 4 parties  
Hampes  
Repose pied  
Bras de perfusion  
Plateau porte instrument

Pour plus de renseignements, nous consulter.

Nouveau

### PORTOIR

Interchangeabilité totale  
Egalemeent utilisable dans les VSAB (anciens modèles)  
Roues de diamètre 200 mm  
Roues arrière pivotantes  
Roues avant déverrouillables pivotantes par commande à main  
Portoir à hauteurs variables : 6 positions  
Béquilles indépendantes à ouverture et verrouillage automatique  
Hauteur de chargement : 74 cm  
Charge maxi : 200 kg  
Dimensions et poids conforme à la norme européenne  
Rail porte brancard pour insertion rapide et sécurisée du brancard  
Structure réalisée en aluminium anodisé  
Poignées de commande avec repères de couleur  
Système de verrouillage automatique du brancard sur le portoir  
Fixation par ancrage 3 points certifié EN 1789

#### Option :

Tracker (compteur de nombre de cycles)



Nouveau



### BRANCARD MONOBLOC FERNO EFX-F1 M

Ce nouveau brancard monobloc de Ferno est spécialement conçu pour les ambulanciers français. Disponibilité prévue mi-2006. Pour plus de renseignements, nous consulter.



## SANGLE POUR MAINTIEN DE LA POITRINE

Dispositif recommandé pour le maintien de la poitrine du patient pendant son transport sur brancard. Composé d'un système de sangle pour épaules, 3 fermetures de sécurité SG 6 et 1 clé magnétique SG 8.

- Réf. 503959 SANGLE POITRINE ADULTE
- Réf. 503960 SANGLE POITRINE ADULTE FORT



## ATTACHE POIGNETS OU CHEVILLES, LA PAIRE

Attache poignets ou chevilles à fermeture par verrouillage magnétique, composée d'une seule sangle qui s'enroule autour du membre, puis se fixe à une barre de maintien (lit, brancard...).

Composition : 2 attaches, 4 fermetures de sécurité SG 6, 1 clé magnétique SG 8

- Réf. 503950 ADOLESCENT / ADULTE MINCE
- Réf. 503951 ADULTE



## ATTACHE CHEVILLES POUR BRANCARD

Particulièrement adapté pour le transport d'un patient sur le brancard. Composé d'une paire d'attache chevilles spéciale brancard et de 2 fermetures SG 6.

- Réf. 503958



## ATTACHE TAILLE

L'attache taille maintient efficacement le patient dans son lit ou sur le brancard, tout en lui permettant de se tourner et de s'asseoir aisément. Les fermetures de sécurité magnétique assurent efficacité et sécurité. 2 sangles d'immobilisation latérale : sécurité supplémentaire en empêchant le patient de se déplacer trop, maintien efficace du patient agité sur le dos sans qu'il puisse se mettre sur de côté maintien du patient en position latérale (côté droit ou gauche).

Composition : attache, 5 fermetures de référence SG 6 et 4 clés magnétiques SG 8

- Réf. 503952 ENFANT, POUR LIT ADULTE
- Réf. 503953 ADULTE
- Réf. 503954 ADULTE FORT



## FERMETURE DE SÉCURITÉ

Modèle standard, inviolable et pratique, elle sert pour tous les éléments du système. Elle est composée d'un axe en laiton nickelé, et d'une tête de fermeture.

- Réf. 503961 FERMETURE DE SÉCURITÉ



## CLÉ MAGNÉTIQUE

Clé magnétique, indispensable, car l'ouverture des éléments du dispositif de fermeture de sécurité ne peuvent être effectuées qu'à l'aide de cette clé.

- Réf. 503962 CLÉ MAGNÉTIQUE

## ATTACHE POIGNET OU CHEVILLE À FERMETURE DE SÉCURITÉ

Capitonnage réalisé en complexe mousse doublée d'un tissu à bandelettes coton au contact de la peau. Fermeture par système auto agrippant, doublée d'une boucle à fermeture rapide qui offre une sécurité totale de maintien. Sangle de fixation en polypropylène. Longueur 1 m munie d'une boucle à fermeture rapide. Lavage à 60°C.

- Réf. 503955 POIGNET ENFANT
- Réf. 503956 POIGNET ADULTE (CHEVILLE ENFANT)
- Réf. 503957 POIGNET ADULTE FORT (CHEVILLE ADULTE)





## FORMATION

|                                 |              |
|---------------------------------|--------------|
| <i>Mannequins enfants</i> ..... | <i>p 96</i>  |
| <i>Mannequins adultes</i> ..... | <i>p 97</i>  |
| <i>Formation</i> .....          | <i>p 99</i>  |
| <i>Kits de simulation</i> ..... | <i>p 101</i> |





## RESUSCI BABY

Mannequin bébé corps complet  
Basculement de la tête et subluxation de la mâchoire pour ouverture des voies respiratoires  
Simulation du pouls brachial  
Compression et soulèvement de la poitrine réalistes  
Masques de visage interchangeables et réutilisables  
Voies respiratoires facilement interchangeables et peu onéreuses  
Boîtier Skillguide pour indications immédiates sur les cycles et volumes de compression, placements, etc.  
Fourni avec valise de transport.

- Réf. 321011 *RESUSCI BABY*
- Réf. 322013 *BOITE DE 24 VOIES AERIENNES POUR RESUSCI BABY*
- Réf. 5145 *BOITE DE 6 MASQUES DE VISAGE POUR RESUSCI BABY*



## BABY ANNE

Mannequin bébé, corps complet, très convivial pour utilisateur et formateur  
D'un coût modique, il convient parfaitement aux besoins en matière de formation RCP  
Basculement de la tête et subluxation de la mâchoire pour ouverture des voies respiratoires  
Compression et soulèvement de la poitrine réalistes  
Masques de visage interchangeables et réutilisables  
Voies respiratoires facilement interchangeables et peu onéreuses  
Livré en sac de transport avec corps étranger pour formation à la désobstruction des voies respiratoires  
Baby Anne existe en pack portable de 4 mannequins en sac de transport

- Réf. 4718 *BABY ANNE*
- Réf. 4766 *BOITE DE 24 VOIES AERIENNES POUR BABY ANNE*
- Réf. 5144 *BOITE DE 6 MASQUES DE VISAGE POUR BABY ANNE*



## LITTLE JUNIOR

Mannequin enfant tronc  
Basculement de la tête et subluxation de la mâchoire pour ouverture des voies respiratoires  
Compression et soulèvement de la poitrine réalistes  
"Clic" d'indication d'amplitude de compression correcte  
Masques de visage interchangeables et réutilisables  
Voies respiratoires facilement interchangeables et peu onéreuses  
Fourni avec sac de transport/tapis de sol  
Little Junior existe en pack de 4 mannequins en sac de transport

- Réf. 321005 *LITTLE JUNIOR*
- Réf. 321031 *BOITE DE 25 VOIES AERIENNES POUR LITTLE JUNIOR*
- Réf. 321030 *BOITE DE 6 MASQUES DE VISAGE POUR LITTLE JUNIOR*







## RESUSCI JUNIOR

Mannequin enfant corps complet  
Basculement de la tête et subluxation de la mâchoire pour ouverture des voies respiratoires  
Simulation du pouls carotidien bilatéral  
Compression et soulèvement de la poitrine réalistes  
Masques de visage interchangeables et réutilisables  
Voies respiratoires facilement interchangeables et peu onéreuses  
Boîtier Skillguide pour indications immédiates sur les cycles et volumes de compression, placements, etc.  
Fourni avec valise de transport et tapis de sol

- Réf. 321009 *RESUSCI JUNIOR*
- Réf. 321031 *BOITE DE 25 VOIES AERIENNES POUR RESUSCI JUNIOR*
- Réf. 321030 *BOITE DE 6 MASQUES DE VISAGE POUR RESUSCI JUNIOR*
- Réf. 322014 *LOT DE 10 ROULEAUX DE 50 VOIES RESPIRATOIRES JETABLES POUR RESUSCI JUNIOR*

97

## MANNEQUINS ADULTES



## LITTLE ANNE

Mannequin adulte tronc  
Basculement de la tête et subluxation de la mâchoire pour ouverture des voies respiratoires. Compression et soulèvement de la poitrine réalistes  
"Clic" d'indication d'amplitude de compression correcte  
Masques de visage interchangeables et réutilisables  
Voies respiratoires facilement interchangeables et peu onéreuses  
Fourni avec sac de transport/tapis de sol

- Réf. 321004 *LITTLE ANNE*
- Réf. 4735 *BOITE DE 24 VOIES AERIENNES POUR LITTLE ANNE*
- Réf. 4801 *BOITE DE 6 MASQUES DE VISAGE POUR LITTLE ANNE*





## RESUSCI ANNE

La référence en la matière : solides, techniques et réalistes, ils existent en versions tronc, corps entier, avec boîtier Skillguide ou Skillreporter, avec technologie Link, avec logiciel, etc.

Ces mannequins adultes sont modulaires et s'adaptent à l'enseignement des gestes de base dans l'urgence mais aussi à la RCP, la défibrillation, la traumatologie, le dégagement et la perfusion.

Basculement de la tête et subluxation de la mâchoire pour ouverture des voies respiratoires.

Compression et soulèvement de la poitrine réalistes

Masques de visage interchangeables et réutilisables

Voies respiratoires facilement interchangeables et peu onéreuses

Fournis avec valise de transport et tapis de sol pour les versions corps entier et en sac de transport/tapis de sol pour les versions tronc.

Le boîtier de visualisation SkillReporter reçoit une imprimante intégrée qui permet l'édition de courbes en temps réel ainsi qu'un rapport statistique.



SkillReporter



SkillGuide



- Réf. 321002 RESUSCI ANNE TRONC AVEC SKILLGUIDE
- Réf. 321003 RESUSCI ANNE CORPS ENTIER AVEC SKILLGUIDE
- Réf. 321027 RESUSCI ANNE TRONC AVEC SKILLREPORTER
- Réf. 321013 RESUSCI ANNE CORPS ENTIER AVEC SKILLREPORTER
- Réf. 321014 BOITE DE 24 VOIES AERIENNES POUR RESUSCI ANNE
- Réf. 4801 BOITE DE 6 MASQUES DE VISAGE POUR RESUSCI ANNE
- Réf. 321040 BRAS D'ENTRAINEMENT A LA PERFUSION POUR RESUSCI ANNE

## TETE D'INTUBATION ADULTE

Ce mannequin d'intubation adulte aux caractéristiques anatomiques réalistes, simule les complications rencontrées lors des pratiques de l'intubation, la ventilation et l'aspiration, ainsi que la manœuvre de Sellick et du laryngospasme. Voies respiratoires autorisant l'utilisation du masque laryngé, du Combitube et du Trachlight.

Formation pratique au dégagement d'une voie obstruée  
Appréciation visuelle de la dilatation et auscultation des bruits de respiration.

Simule ventilation stomacale et vomissements.

Adapté à l'enseignement de l'intubation oro ou naso-trachéale, à la ventilation par masque ou sonde à l'aide d'insufflateurs et à l'aspiration à partir de la bouche, de l'oropharynx ou du rhinopharynx.



- Réf. 321021 TETE D'INTUBATION ADULTE
- Réf. 321022 TETE D'INTUBATION BEBE

## BRAS D'ENTRAINEMENT A LA PERFUSION DELUXE TRAINER

Accès et visualisation non limités des veines majeures de la main et du poignet, de l'avant-bras et du bras (dorsal métacarpien, anté-cubital, céphalique, basilique et deltoïde)

Livré avec réservoir et sang artificiel.



- Réf. 330010



## FEUILLE DE PROTECTION

Solution économique et pratique pour un bouche-à-bouche hygiénique, en boîte de 6 rouleaux de 36 feuilles.

• Réf. 322110



## RESUSCI ECRAN

Masque de réanimation, avec valve uni-directionnelle. Format porte-clés

• Réf. 321028

## TETE ARTICULEE

Simulation de dégagement des voies respiratoires.

• Réf. 323001



## MANNEQUIN CHOKING

Pour l'apprentissage de la méthode de Heimlich, ce mannequin en vinyl est très réaliste.

Il dispose d'un système de compression de l'abdomen et lorsque le geste est correct, le mannequin expulse le corps étranger.

Fourni avec corps étrangers, tee-shirt et sac de transport.

• Réf. 330001

## POCHETTE DESINFECTANTE

En boîte de 50 pour mannequins.

• Réf. 322120



## MASQUE DE VISAGE

En boîte de 6 pour mannequins adultes LAERDAL.

• Réf. 4801



## BIG DE FORMATION

Le BIG permet un accès intra vasculaire instantané, et évite les vaines tentatives et des échecs de réanimation. SIMPLE, RAPIDE et EFFICACE, il permet des perfusions par le plexus veineux de la moelle osseuse et augmente ainsi considérablement les chances de survie du patient.



- Réf. 308063 KIT COMPLET DE FORMATION
- Réf. 308064 RECHARGE PISTOLET BIG DE FORMATION

Pour plus de renseignements,  
voir page 30

## LIFE/FORM SIMULATEUR

de perfusion intra osseuse  
Excellent produit pour la démonstration et l'entraînement à la perfusion intra osseuse. Ce produit permet aux étudiants d'apprendre et de pratiquer avec précision et réalisme, la procédure de perfusion. Réduction des coûts grâce à son utilisation indéfinie. Utiliser par exemple un pistolet intraosseux BIG pendant la simulation. Les os utilisés dans ce modèle ont été conçus avec 4 côtés, chacun d'entre eux pouvant être poncturé plusieurs fois. De plus des repères palpables ont été ajoutés. L'aspiration de sang est également possible. Le simulateur représente un enfant de 6 mois. Livré avec 10 os remplaçables, 2 jeux de peau pour jambe, 2 linges blancs, 1 seringue avec tube, de la poudre de sang, du fard, lubrifiant liquide de 1/2 Oz, une bouteille pour mélange, aiguille et un sac de transport dur. Poids : 5 kg environ – Garantie 1 an.



- Réf. 330009 LIFE/FORM SIMULATEUR



## MANNEQUIN DE DEGAGEMENT RESCUE RANDY

Les mannequins de dégagement RANDY sont fabriqués en vinyl très résistant sur une base de squelette en acier. Leur méthode d'assemblage s'inspire de celle utilisée pour la construction des mannequins de crash-tests. Le RANDY est utilisé pour l'entraînement au dégagement des victimes en secours routier, incendie, sauvetage déblaiement, etc. La répartition des masses est identique à la masse corporelle d'un être humain.

- Réf. 330016 RESCUE RANDY 26 KG
- Réf. 330017 RESCUE RANDY 50 KG
- Réf. 330018 RESCUE RANDY 70 KG
- Réf. 330019 RESCUE RANDY 80 KG

## KIT DE SIMULATION DE BLESSURES MULTIPLE 816

Les simulations obtenues sont très réalistes et permettent d'apprendre à traiter les cas rencontrés avec des saignements abondants, notamment suite aux accidents.

Le kit comprend :

- 1 amputation de la jambe avec réserve de sang et pompe
- 1 fracture ouverte du tibia avec réserve de sang et pompe
- 1 fracture ouverte de l'humérus avec réserve de sang et pompe
- 1 perforation de la poitrine avec réserve de sang et pompe
- 1 blessure de la main, par balle avec réserve de sang et pompe
- 1 flacon de sang coagulant
- 3 sachets de poudre pour préparation de 10 litres de sang
- 24 simulations de lacérations et fractures ouvertes, à coller
- 1 pot de "wax" pâte pour modelage
- 1 sachet de bris de glace (plexiglas)
- 1 flacon d'adhésif pour blessures
- 4 pots de fard (1 bleu, 1 blanc, 1 marron et 1 rouge)
- 1 sachet de méthyl de cellulose pour préparation de sang épais
- 1 flacon avec pulvérisateur
- 3 abaisse-langues
- 3 spatules

Livré en mallette compartimentée

Dimensions : 54 x 31 x 23 cm – Poids 5 kg.

•Réf. 330012



## KIT DE SIMULATION DE BLESSURES BASIC 815

Permet de découvrir la simulation, de s'initier à l'identification des blessures. Les simulations de blessures et accessoires sont réutilisables.

•Réf. 330011



**Le kit comprend :**

- 1 fracture ouverte du tibia avec réservoir de sang et pompe
- 1 flacon de sang coagulant
- 1 sachet de poudre pour préparation de 3,5 litres de sang
- 12 simulations de lacérations et fractures ouvertes, à coller
- 1 pot de "wax" pâte pour modelage
- 1 sachet de bris de glace (plexiglas)
- 1 flacon d'adhésif pour blessures

- 4 pots de fard (1 bleu, 1 blanc, 1 marron et 1 rouge)
- 1 sachet de méthyl de cellulose pour préparation de sang épais
- 1 flacon avec pulvérisateur
- 3 abaisse-langues
- 3 spatules

Livré en mallette rigide

Dimensions : 39 x 26 x 13 cm – Poids 2,3 kg